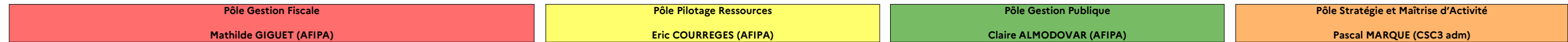
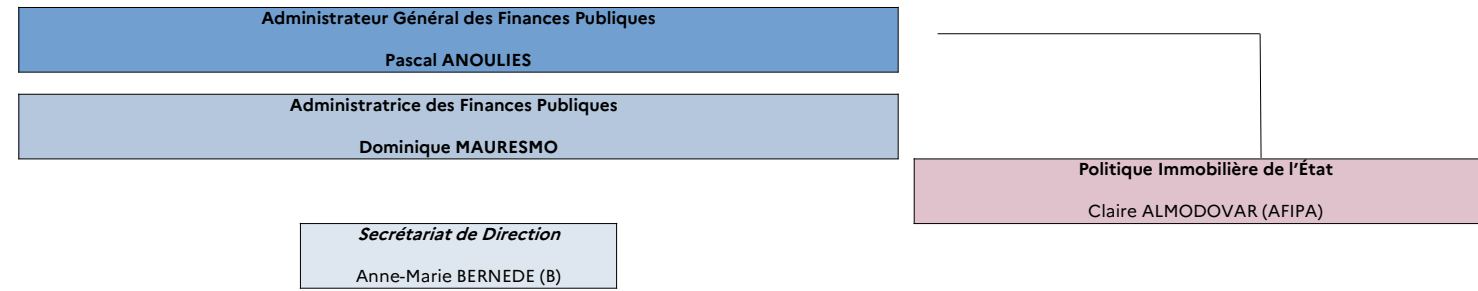


ORGANIGRAMME
DIRECTION DEPARTEMENTALE DES FINANCES PUBLIQUES DES LANDES
01/09/2022



Eric CHAPUIS (Idiv)

Réseau des particuliers et missions foncières

Bruno DUBOIS (A)
Anne-Marie LAPORTE (B)

Affaires juridiques
Conciliateur fiscal

Correspondants associations
Entreprises nouvelles
Collectivités locales

Aurore ARMENGAUD (A)
Bernard ANCIANT
GRASDEPOT (A)
Virginie FAUCHER (A)
Emilie GUETTA (A)

Bureau d'ordre

Lydie BOUSQUET (C)
Chantal SAINT-JEAN (C)

Julien RENAUX (Idiv)

Recouvrement contentieux des professionnels et des particuliers

Grégory DESCOURS (A)
Françoise GOGÉON (A)
Romain BAYLE (B)
Sylvie EGIOLÉ (B)

Amendes
Jérôme PY

Huissier des finances Publiques
Philippe LORTHOLARY (A)

Laurence GUYONNET (Idiv)

Réseau des professionnels

Auxane LAVIGNE (A)
Isabelle HARTE (B)

Contrôle fiscal

Programmation et suivi d'activité
Commission IDTCA et conciliation
Suivi interlocution et transactions
Visa pénal
Suivi BCR

Elodie DESBRUERES (A)
Sao-Mi VANG-LE-TYRANT (A)

Chantal MARLIN (Idiv HC)

Ressources humaines
Formation professionnelle

Ressources humaines

Sylvaine DUFAU (A)
Thierry LAMARQUE (B)
Thierry MOGA (B)
Elodie AITELLI (C)

Formation professionnelle

Marie-Thérèse LAFOURCADE (B)

Équipe départementale de renfort

Xabier PARRILLA-ETCHART (A)
Eric DUBROCA (B)
Julia DUFAU (B)
Sabine ERNST (B)
Didier GERVAIS (B)
Bertrand LASSERRE (B)
Stéphanie MAUCOTEL (B)
Stéphanie ROUBERTIE (B)
Thierry SOUBAIGNE (B)
Marie-Claude CAVE (C)
Patrick SAUGNAC (C)

Cécile DEL DIN (Idiv)

Budget logistique immobilier
Services communs

Budget logistique immobilier

Eric WIECZOREK (A)
Florian BALTHAZARD (B)
Didier BOURDIEU (B)
Malvina CHAPPARO (B)
Pascal IVARS (B)

Services communs et courriers
Mont-de-Marsan
Gilles BERNADET (C)
Pascal COMBLAT (C)
Jean-Louis PERIN (C)

Dax
Eric BONNAVENC (B)
Marjorie LOUBET (C)

Gardiens-concierges
Mont-de-Marsan
Frédéric FERRANTI (C) *Dagas*
Marie-Claire MORA (C) *Dulamon*
Dax
Manlio MERCURI (C)

Valérie SANLAVILLE (Idiv)

Comptabilité et dépenses de l'État

Chorus Défense

Nadine BOUGUES (A)
Isabelle ANDRIANAVALONA (B)
Aude DAMOUR (B)
Isabelle GUERIN (B)
Marie-Christine LABADIE (B)
Anne-Sophie SUTTER (B)
Eric TERSOL (B)
Irène BAYSSIE (C)
Christophe LAGOIDET (C)

Chargé de mission
Jean-Philippe CAMPAGNE (A)

Comptabilité des opérations de l'État

Céline LOEUL (A)
Corentin DRU (B)
Agnès FLORENS (B)
Claude GAILLET (B)
Pauline HUMBERT (B)
Michel SEPTFONDS (C)
Elodie VANHOUCHE (C)

Chargée de mission
Stéphanie BAHUS (A)

Olivier GUILLEMIN (IP)

Secteur Public local et domaines

Service collectivités et établissements publics locaux

Philippe PARMENTIER (A)
Sophie RADJI (A)
Roland ALONSO (B)
Anne FROMENT (B)
Stéphanie LAFARGUE (B)

Modernisation SPL: monétique, dématérialisation, Hélios

Yann LE DELLIU

Fiscalité directe locale analyses financières

Carole CAPDUPUY (A)
Françoise CASTEL (B)
Sylvie ETCHART (B)
Lydie LAPEYRE (B)

Service local du domaine

Arnaud BAUDET (A)
Pascal FLAMBARD (B)

Mission Risques et Audit

Jérôme ARMENGAUD (IP)
Shirley DU PARC (IP)

Cellule Qualité Comptable

Denis CAPDEVOLLE (A)

Anny SINZOT (IP)

Stratégie
Contrôle de gestion
Qualité de Service

Stéphanie MAUCOTEL (B)
Kevin PINGUET (C)

Action économique et financière

Katia BARADA (A)

Référente Protection juridique, diversité, radicalisation, télétravail et attractivité

Chantal MARLIN (Idiv HC)

Correspondante EcoFIP
Référente mobilité

Malvina CHAPPARO (B)

Pilotage et animation des CDL

Isabelle JACQUET (A)
Françoise CASTEL (B)

Référente optimisation des bases FDL des collectivités

Claire ALMODOVAR (AFIPA)

Site intranet

Kevin PINGUET (C)
Anne-Marie BERNEDE (B)
Stéphanie MAUCOTEL (B)

Référente départementale relation usager (RDRU), ORCFA, APRDV

Anny SINZOT (IP)

Correspondante sociale et handicap

Sylvaine DUFAU (A)

Assistant de prévention

Cécile DEL DIN (Idiv)
Pascal IVARS (B) adjoint

CDL
Mont-de-Marsan
Claire BOURGOING (A)
Bernard FRANCOISE (Idiv HC)
Parentis
Landry DUBERNARD (Idiv)
Cédric RISPAL (IP)
Saint-Sever
Sylvie LABEYRIE (Idiv)
Geneviève MORICEAU (Idiv HC)

Chargée de mission

Virginie ROZIERE-CRUZ (Idiv HC)

Chargée de communication

Anny SINZOT (IP)

Délégué départemental à la sécurité

Pascal IVARS (B)

CID des Landes (ESI de Bordeaux)

Christophe DERVILLE (B)
Serge LABOUYRIE (B)
Pascal MOGA (B)

Correspondante « Sortie de crise »

Katia BARADA (A)