

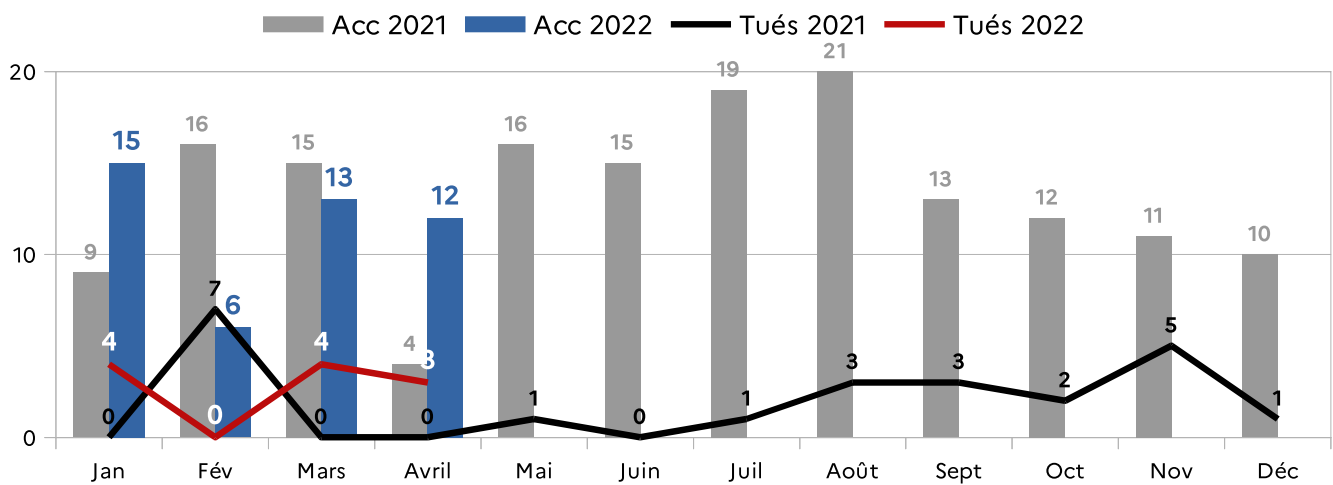
OBSERVATOIRE DÉPARTEMENTAL DE SÉCURITÉ ROUTIÈRE

BULLETIN MENSUEL DU MOIS DE **AVRIL 2022**

	DEPUIS LE DÉBUT DU MOIS	2021	DEPUIS LE DÉBUT DE L'ANNÉE	Chiffres 2021	Différence 2020/2021
ACCIDENTS	12	4	48	42	6
TUÉS	3	0	10	7	3
BLESSÉS	14	5	54	43	11

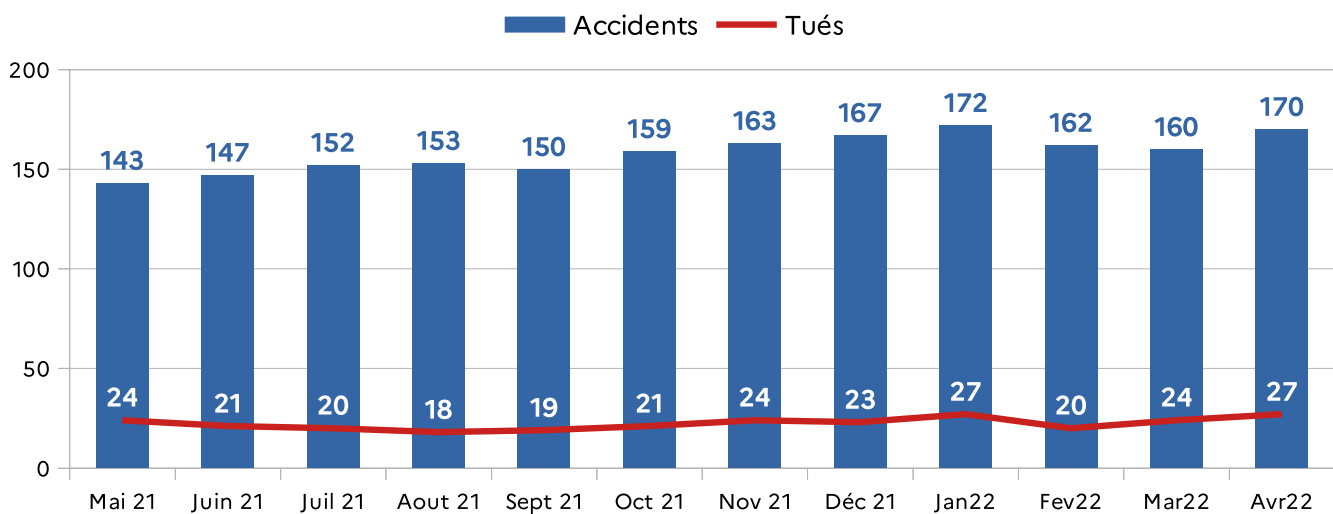
En gris, la comparaison avec l'année 2020

CUMUL MENSUEL DES NOMBRES D'ACCIDENTS ET DE TUÉS :



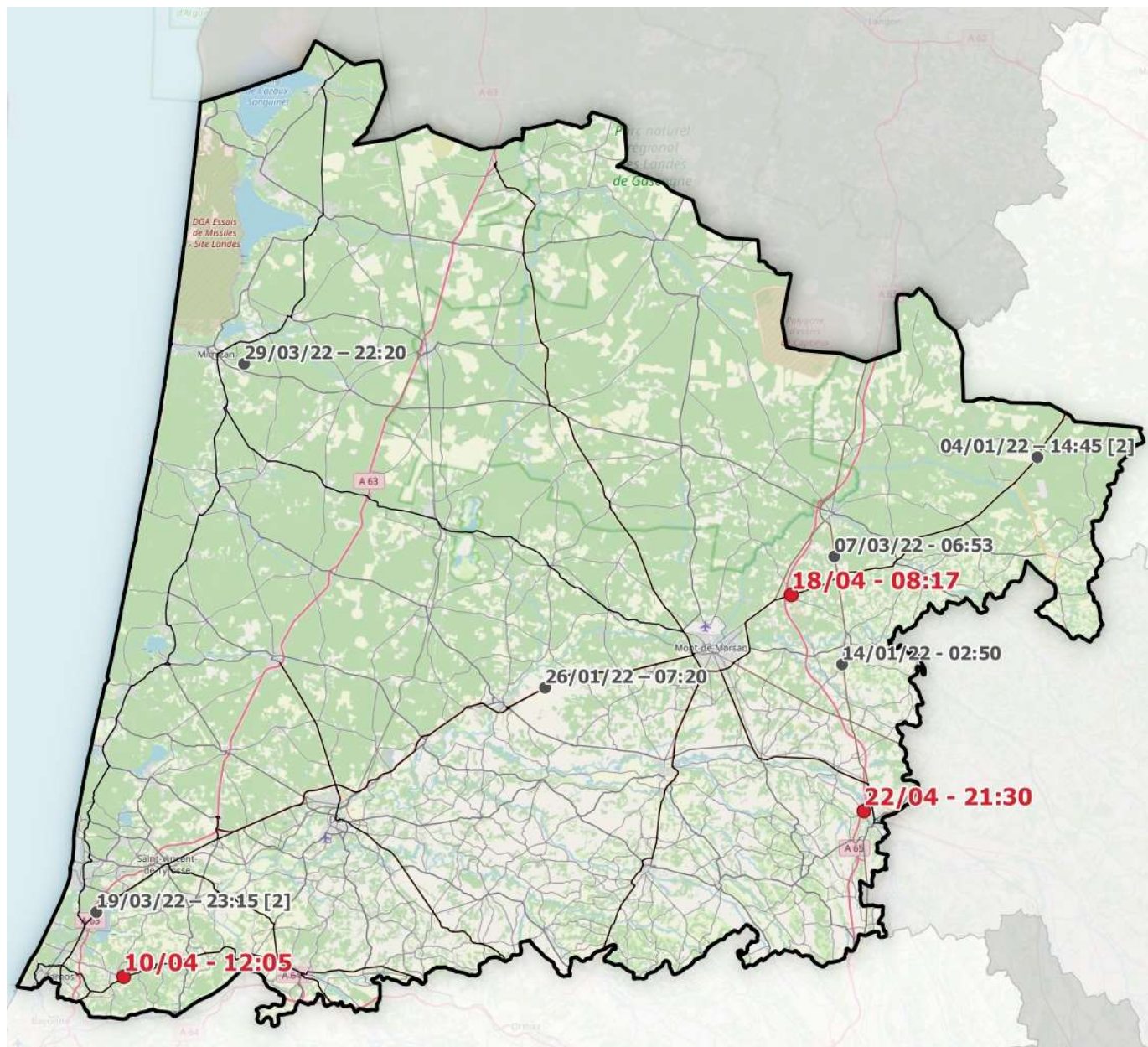
Le mois d'avril 2022, comparativement à 2021, a été beaucoup plus meurtrier. Le nombre d'accidents a quant à lui quadruplé.

COURBE DES DOUZE MOIS GLISSANTS :

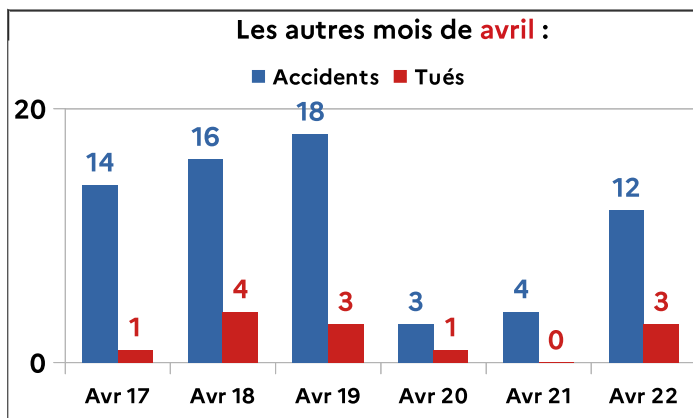


Après deux mois de baisse, les chiffres du nombre d'accidents repartent à la hausse (+10). Le nombre de tués quant à lui continue de remonter (+3)

ACCIDENTS MORTELS DU MOIS DE AVRIL 2022



DATE	HEURE	COMMUNE	ROUTE	SEXE	AGE	AGGLO	VICTIME	FACTEURS AGRAV.
10-04	12:05	St Martin de Sei.	RD817	H	64	Hors agglo	Conducteur moto	
18-04	08:17	Gaillères	RD933N	H	61	Hors agglo	Conducteur VL	
22-04	21:30:00	Aire sur Adour	A65	F	37	Hors Agglo	Passagère VL	



Un accident corporel :

- provoque au mois une victime
- survient sur une voie ouverte à la circulation publique
- implique au moins un véhicule

Une victime :

- un tué, un blessé hospitalisé, ou un blessé léger

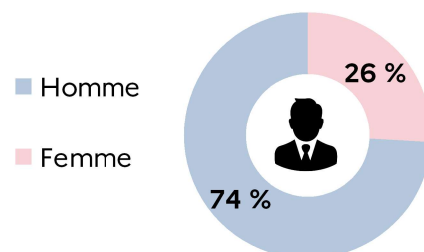
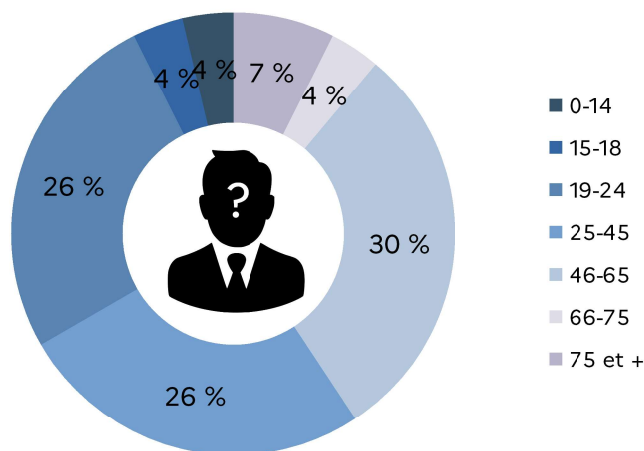
Un tué :

- une victime décédée sur le coup, ou dans les 30 jours qui suivent l'accident

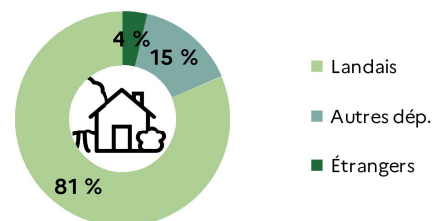
LES ACCIDENTS MORTELS

Période de 1^{er} mai 2021 au 30 avril 2022

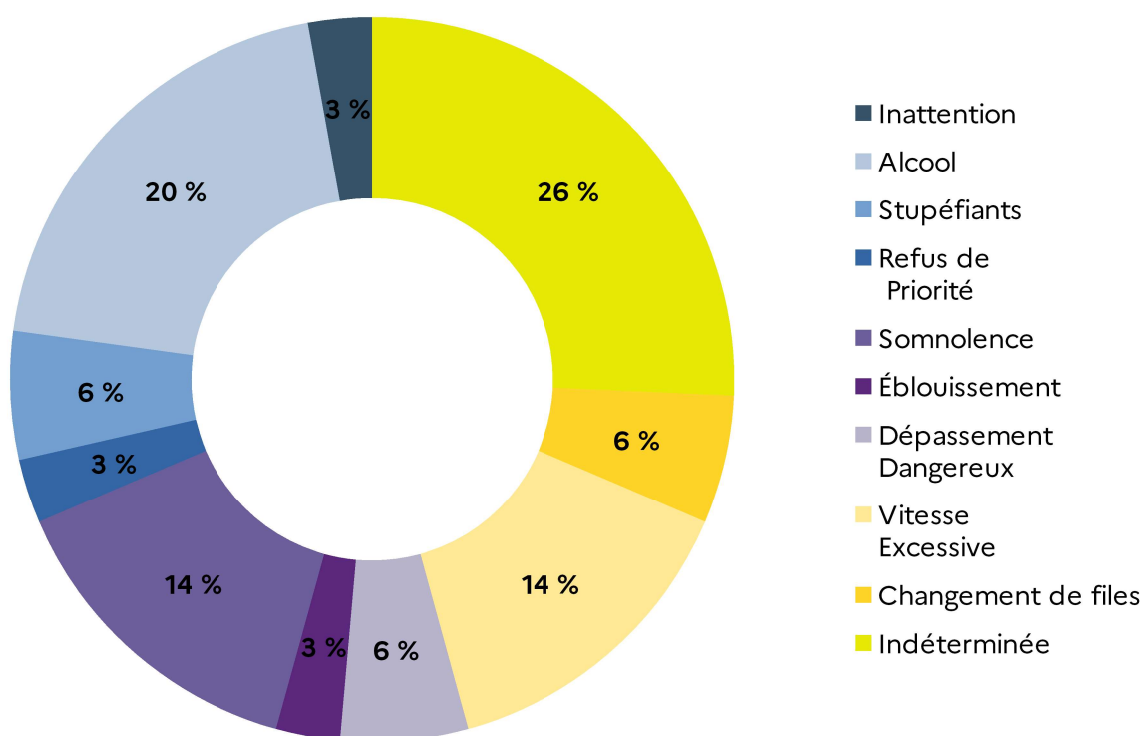
Catégorie d'âges des victimes :



Lieu d'habitation des personnes tuées :



Causes multi-fonctorielles des accidents mortels au cours de l'année glissante :



Les 5 facteurs principaux d'accidents mortels :

- 1) Indéterminée
- 2) Alcool
- 3) Vitesse excessive ou inadaptée
- 3) Somnolence
- 5) Refus de priorité

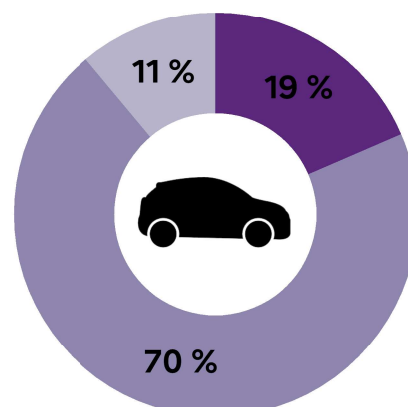
L'alcool est le facteur principal d'accident mortel. Suivent les causes indéterminées, la vitesse excessive, la somnolence et le refus prioritaire.



Le profil type : Homme, Landais, conducteur, âgé de 46 à 65 ans, conducteur de son véhicule, avec comme principale cause l'alcool. (Cause indéterminée non prise en compte).

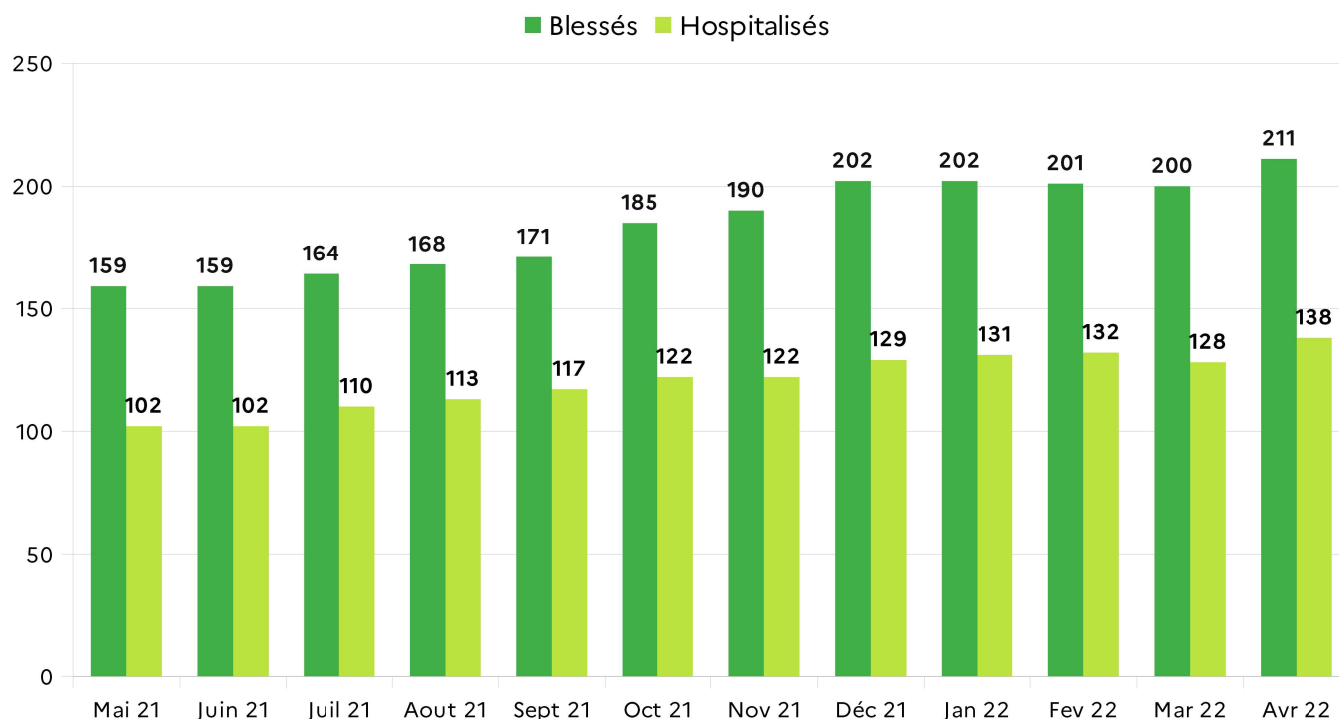
Les catégories d'usagers tués :

- Piétons
- Conducteurs
- Passagers



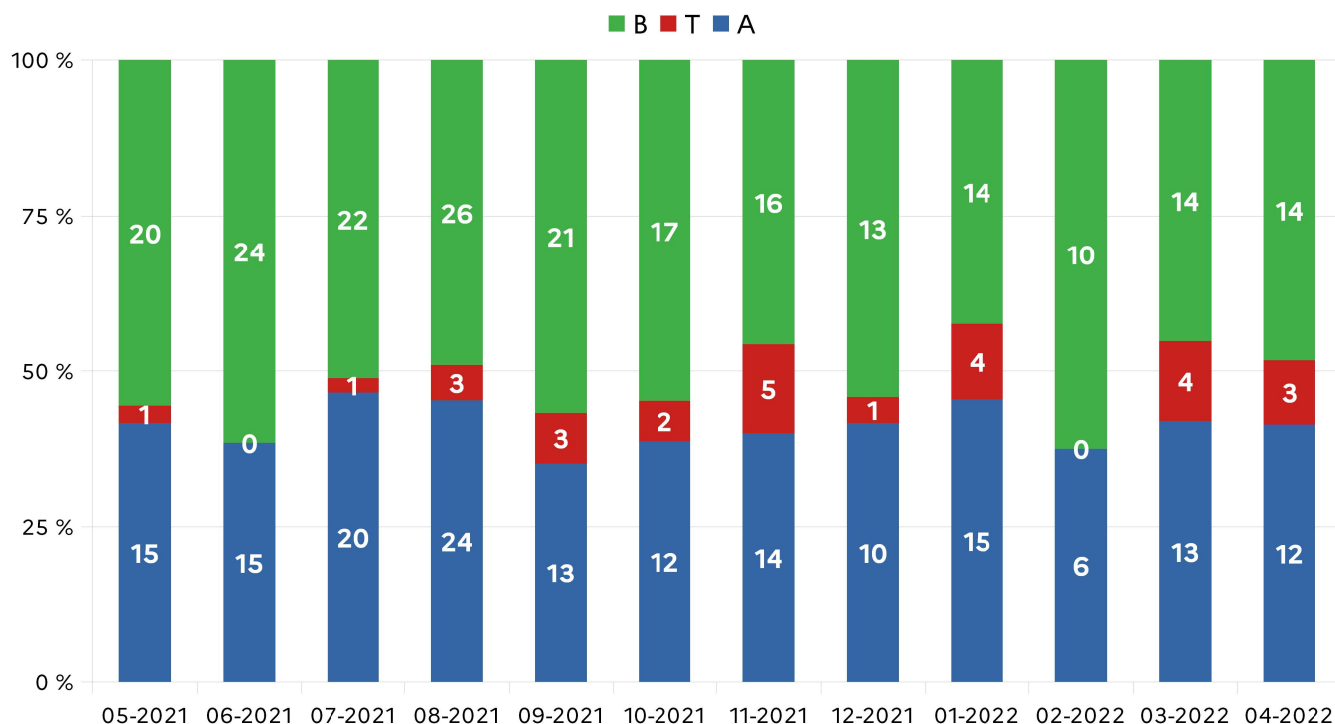
LES ACCIDENTS CORPORELS

Les blessés et blessés hospitalisés, sur une année glissante (Mai 21 – avril 2022)



Le nombre total de blessés, et de blessés hospitalisés continue d'augmenter sur les douze derniers mois. Ce nombre (211) représente un blessé tous les 1,72 jours, et un blessé hospitalisé (138) tous les 2,64 jours.

Répartition par mois des A / T / B lors de l'année glissante (Mai 21 – avril 2022)



Le mois d'avril 2022 se situe dans la moyenne sur la dernière année glissante concernant les accidents et les blessés. Les tués blessés quant à eux sont dans une moyenne haute.