

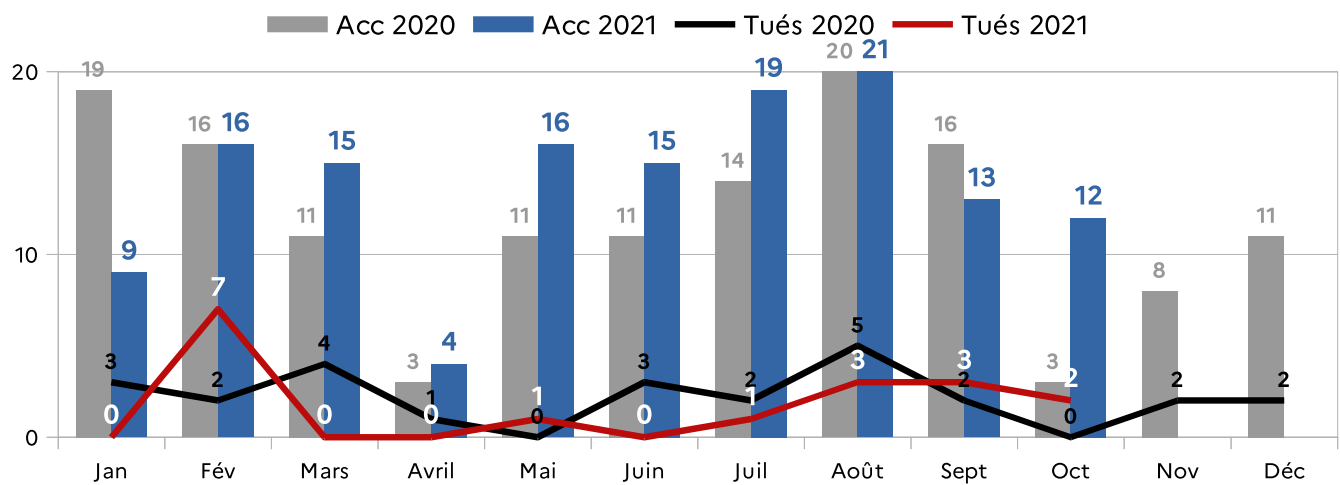
OBSERVATOIRE DÉPARTEMENTAL DE SÉCURITÉ ROUTIÈRE

BULLETIN MENSUEL DU MOIS DE OCTOBRE 2021

	DEPUIS LE DÉBUT DU MOIS	2020	DEPUIS LE DÉBUT DE L'ANNÉE	Chiffres 2020	Différence 2020/2021
ACCIDENTS	12	4	141	126	15
TUÉS	2	0	17	22	-5
BLESSÉS	18	4	171	148	23

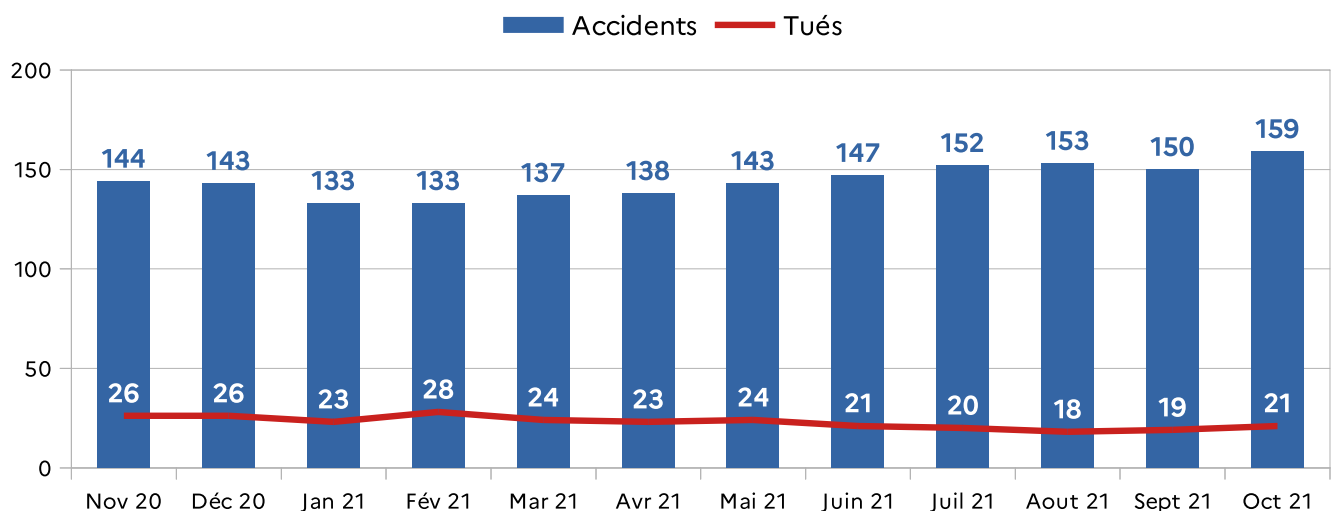
En gris, la comparaison avec l'année 2020

CUMUL MENSUEL DES NOMBRES D'ACCIDENTS ET DE TUÉS :



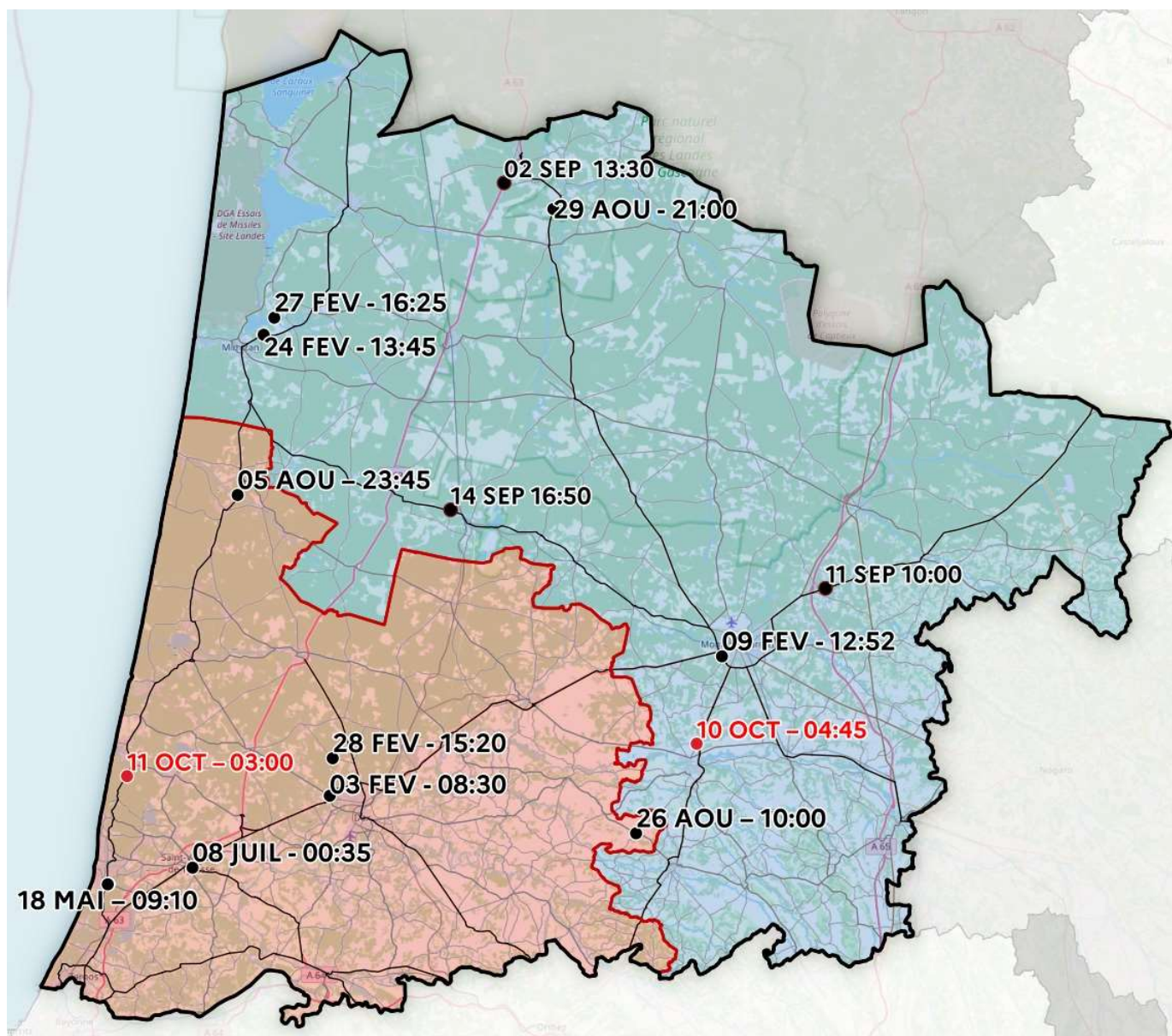
Le mois d'octobre voit le nombre d'accident baisser légèrement. Le nombre de tués reste quant à lui dans une moyenne basse sur l'ensemble de l'année 2021.

COURBE DES DOUZE MOIS GLISSANTS :

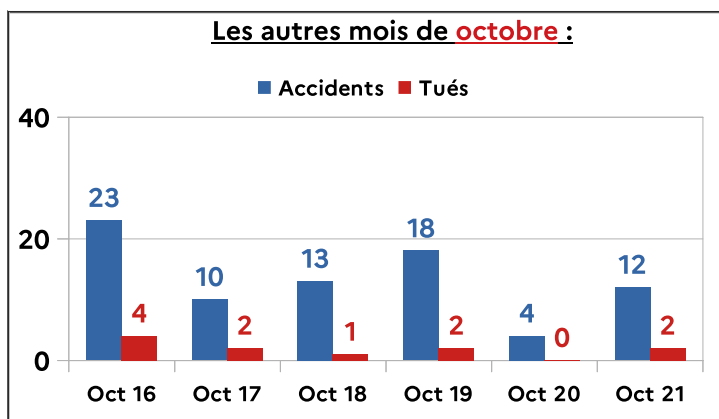


Les chiffres du nombre d'accidents et de tués sur une année glissante continue d'augmenter progressivement. Les périodes de confinements des mois précédents ne permettent plus de conserver une moyenne basse. Le nombre de tués parvient cependant à se maintenir dans une moyenne basse.

ACCIDENTS MORTELS DU MOIS DE OCTOBRE 2021



DATE	HEURE	COMMUNE	ROUTE	SEXE	AGE	AGGLO	VICTIME	FACTEURS AGRAV.
10-10	04:55	BAS MAUCO	RD 933	H	23	Hors agglo	CONDUCTEUR VL	
11-10	03:00	SOUSTONS	RD 79	H	21	Hors agglo	CONDUCTEUR VL	



Un accident corporel :

- provoque au mois une victime
- survient sur une voie ouverte à la circulation publique
- implique au moins un véhicule

Une victime :

- un tué, un blessé hospitalisé, ou un blessé léger

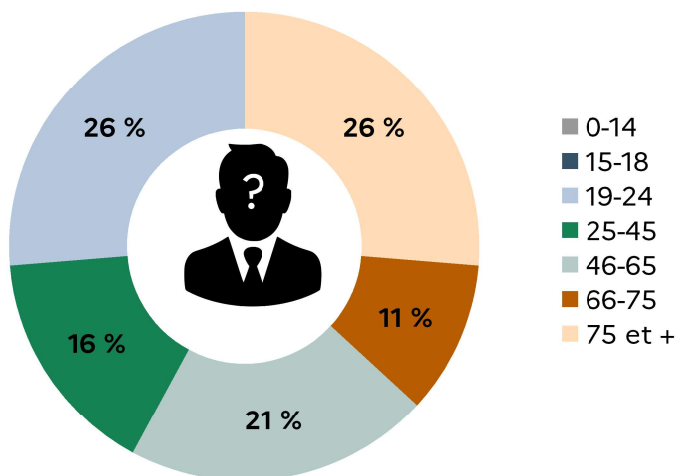
Un tué :

- une victime décédée sur le coup, ou dans les 30 jours qui suivent l'accident

LES ACCIDENTS MORTELS

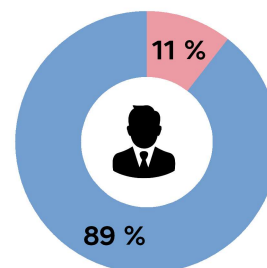
Période de 1^{er} novembre 2020 au 30 octobre 2021

Catégorie d'âges des victimes :

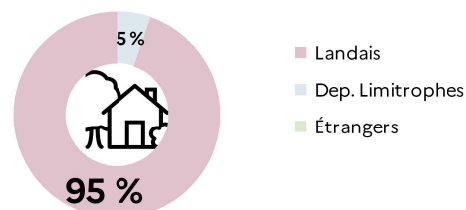


■ Homme

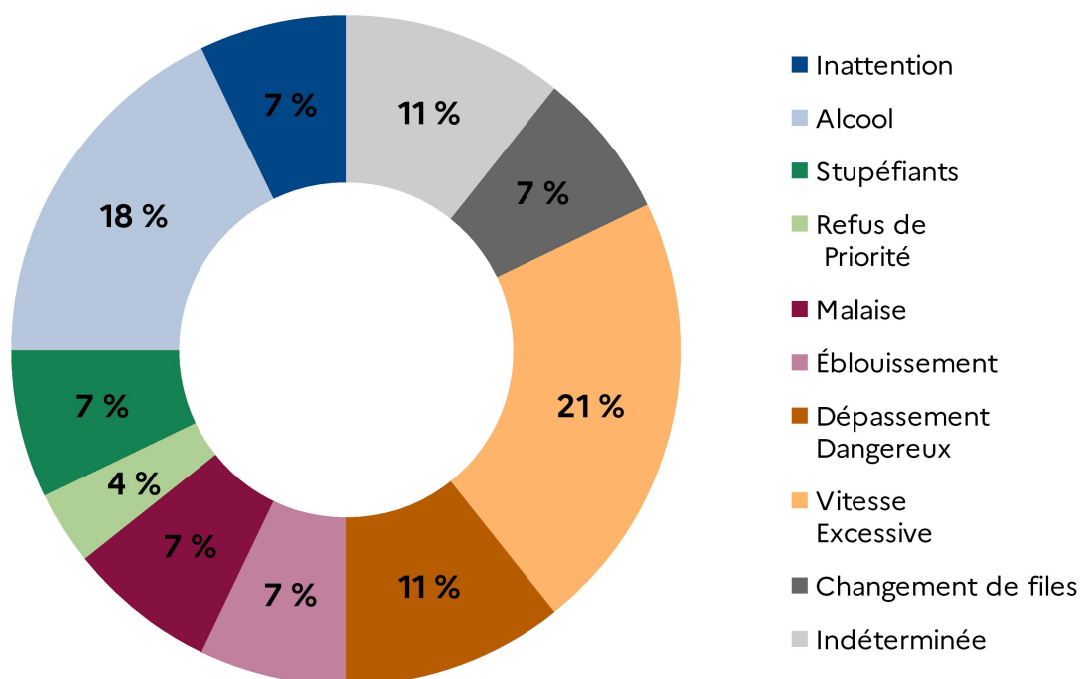
■ Femme



Lieu d'habitation des personnes tuées :



Causes multi-fonctorielles des accidents mortels au cours de l'année glissante :



Les 5 facteurs principaux d'accidents mortels :

- 1) Vitesse excessive ou inadaptée
- 2) Alcool
- 3) Dépassement dangereux
- 3) Indéterminée
- 4) Inattention / Stup / Malaise

La vitesse reste, pour le neuvième mois consécutif le facteur principal d'accident mortel. Et suivent les facteurs alcool, indéterminée, dépassement dangereux, et les changements de files.



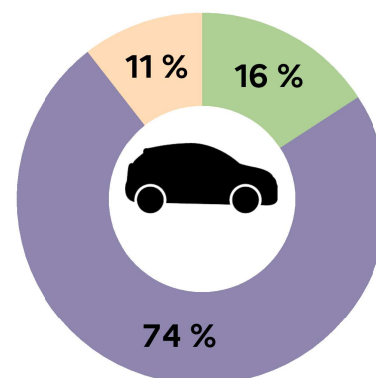
Le profil type : Homme, Landais, conducteur, âgé de 19 à 24 ans et de également de plus de 75 ans, conducteur de son véhicule, avec comme principales causes la vitesse.

Les catégories d'usagers tués :

■ Piétons

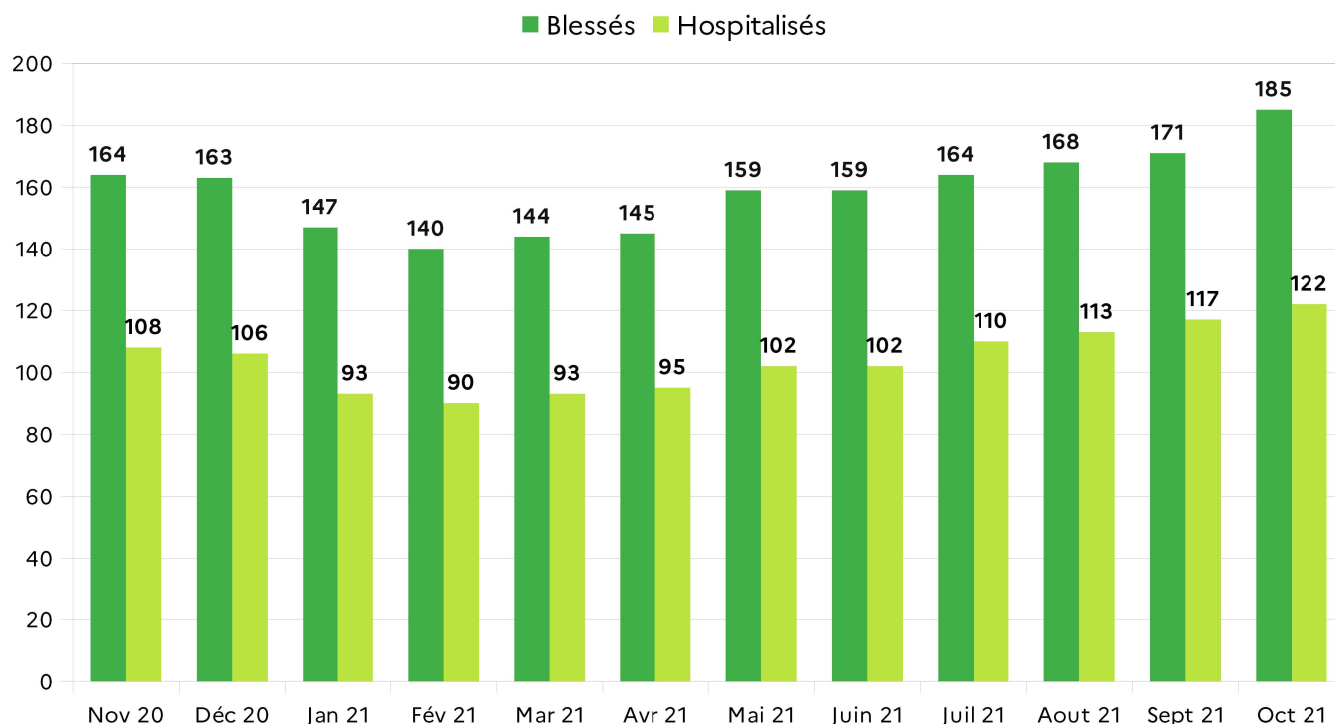
■ Conducteurs

■ Passagers



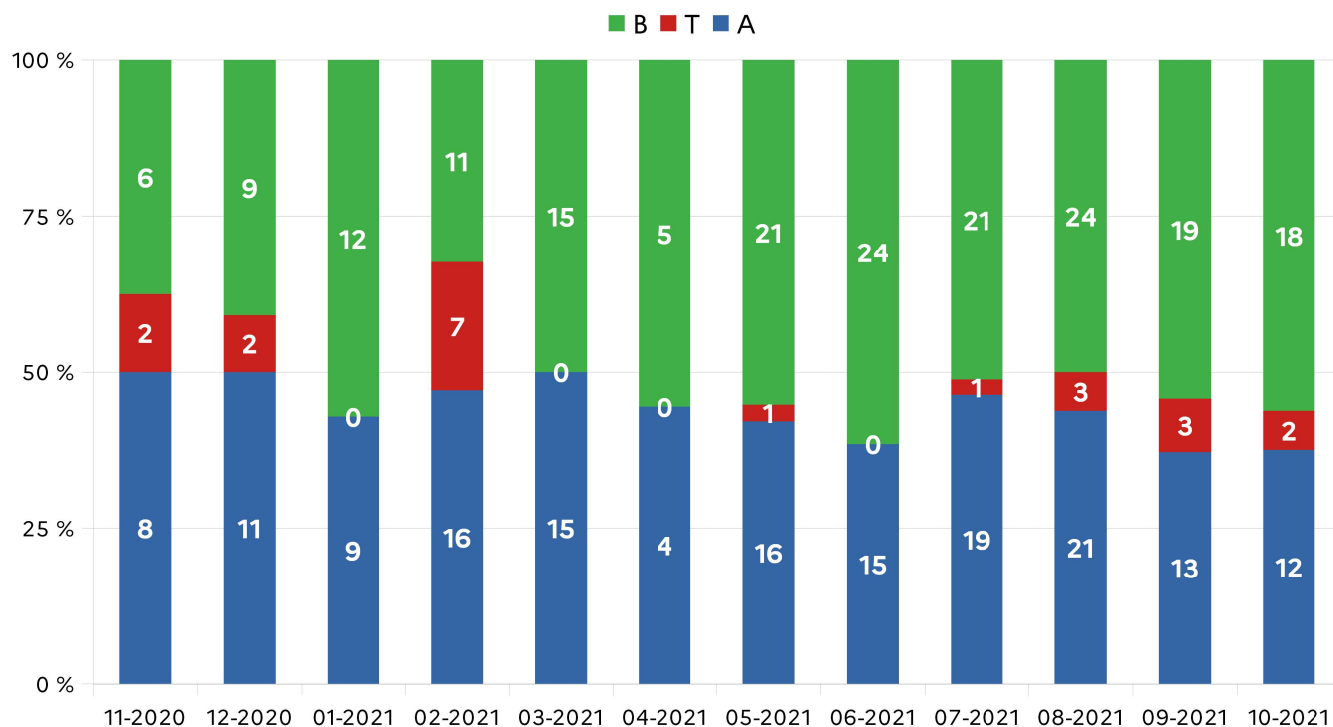
LES ACCIDENTS CORPORELS

Les blessés et blessés hospitalisés, sur une année glissante (Nov 2020 – Oct 2021)



Le nombre total de blessés, et de blessés hospitalisés continue d'augmenter sur les douze derniers mois. Ce nombre (185) représente un blessé tous les 1,97 jours, et un blessé hospitalisé tous les 2,99 jours.

Répartition par mois des A / T / B lors de l'année glissante (Nov 2020 – Oct 2021)



Le mois d'octobre 2021 est le quatrième mois consécutif avec au moins 2 tués ou plus. Une tendance qui s'inverse par rapport à la période de mars à juillet 2021.