

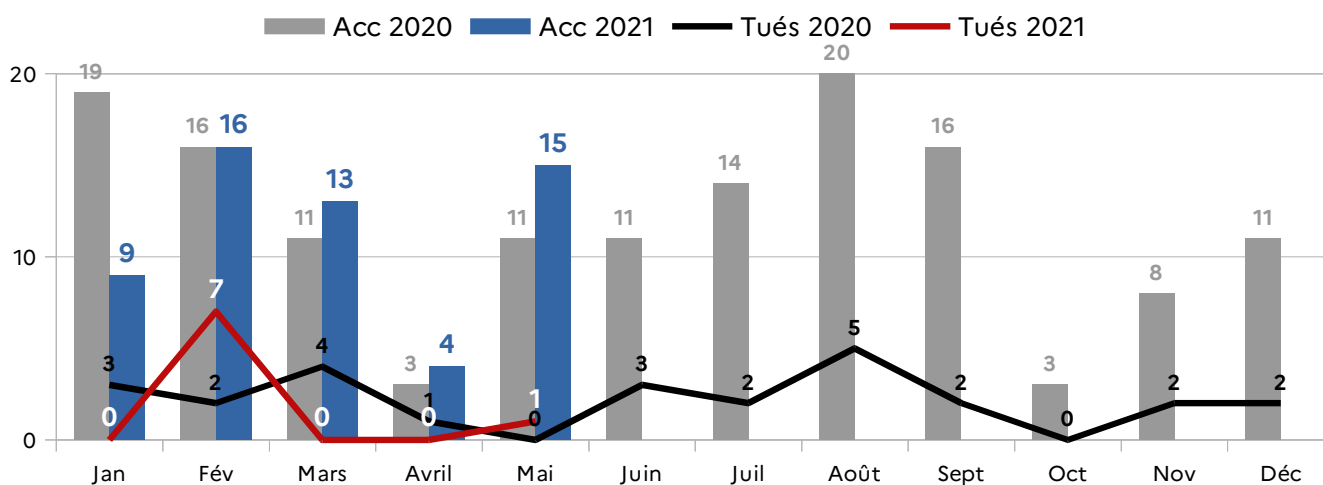
# OBSERVATOIRE DÉPARTEMENTAL DE SÉCURITÉ ROUTIÈRE

## BULLETIN MENSUEL DU MOIS DE MAI 2021

	DEPUIS LE DÉBUT DU MOIS	2020	DEPUIS LE DÉBUT DE L'ANNÉE	Chiffres 2020	Différence 2020/2021
ACCIDENTS	15	11	58	59	-1
TUÉS	1	0	8	10	-2
BLESSÉS	20	17	62	71	-9

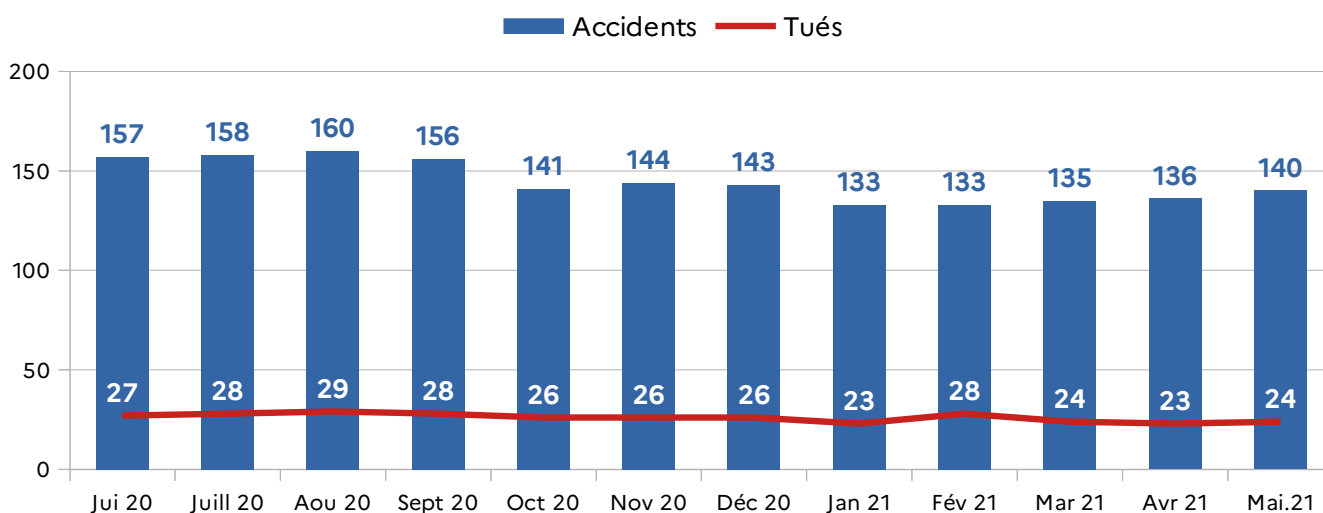
En gris, la comparaison avec l'année 2020

### CUMUL MENSUEL DES NOMBRES D'ACCIDENTS ET DE TUÉS :



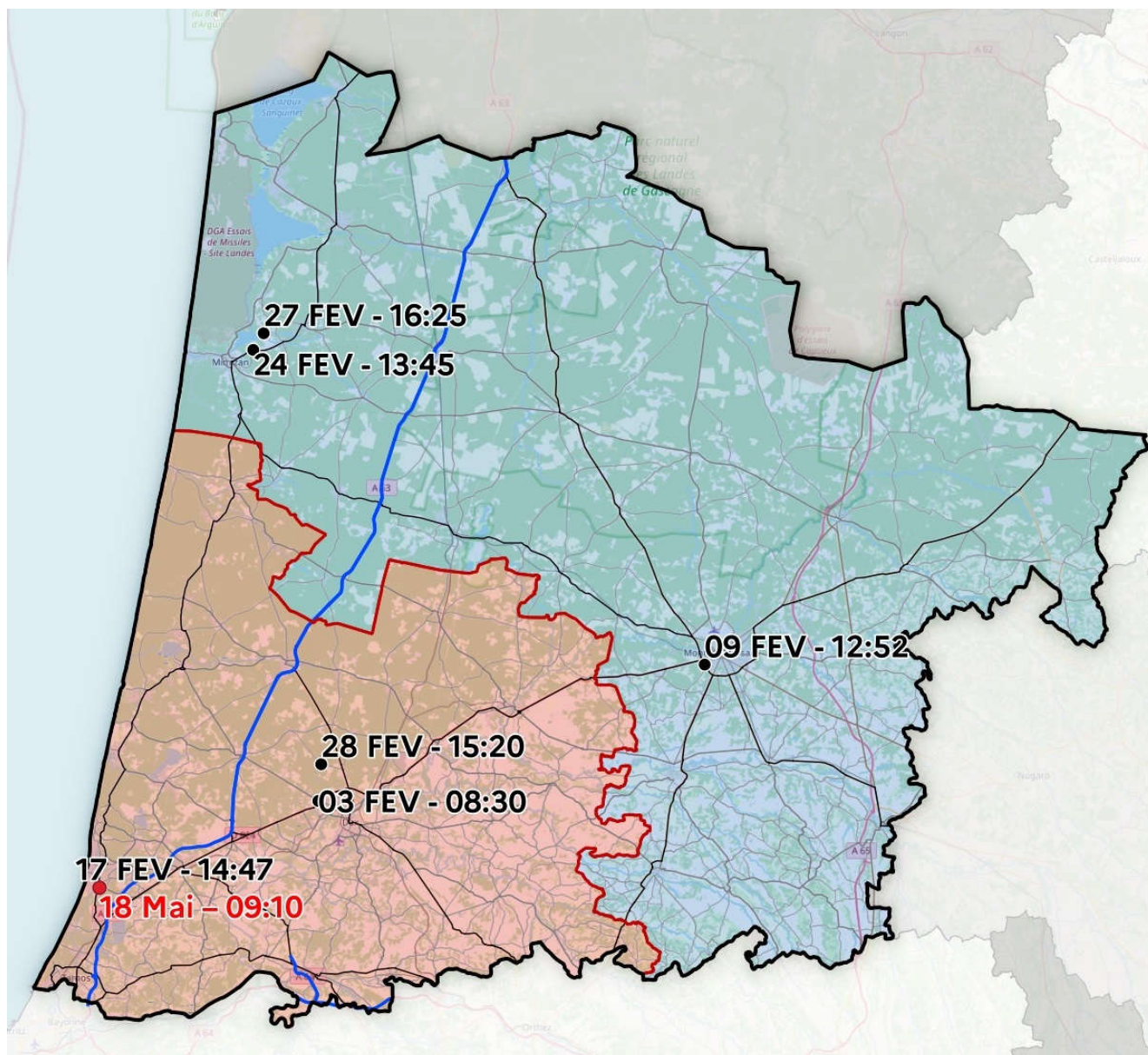
Le mois de mai, mois de déconfinement, avec une hausse du trafic, voit le nombre d'accident bondir et multiplié par 5 par rapport au mois précédent. La personne tuée est un tué à 30 jours (décès à l'hôpital 12 jours après).

### COURBE DES DOUZE MOIS GLISSANTS :

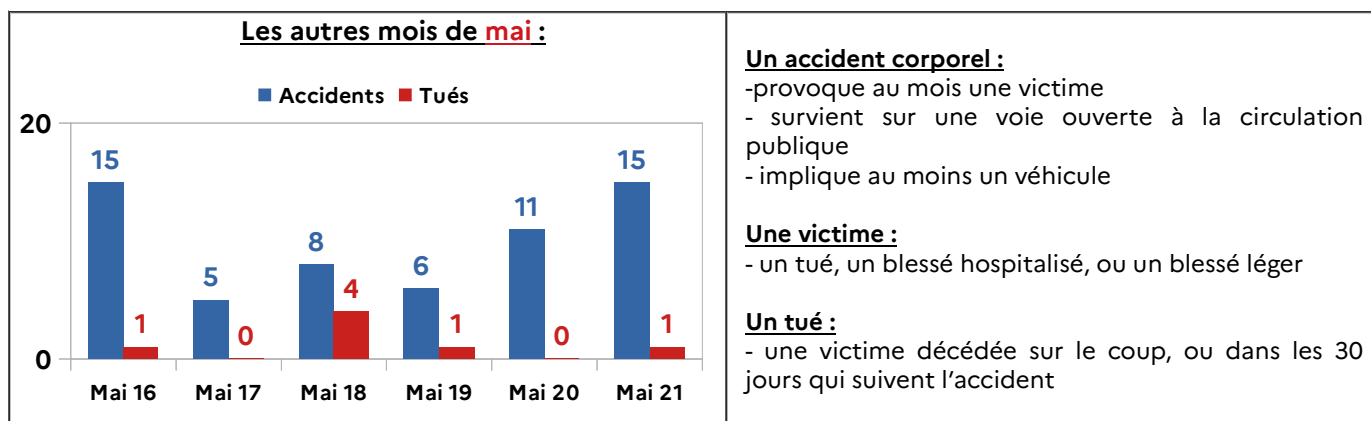


Les chiffres du nombre d'accidents et de tués sur une année glissante se stabilisent. Les périodes de confinements des mois précédents permettent de conserver une moyenne basse, mais pourraient continuer de remonter légèrement lors des prochains mois.

## ACCIDENTS MORTELS DU MOIS DE MAI 2021



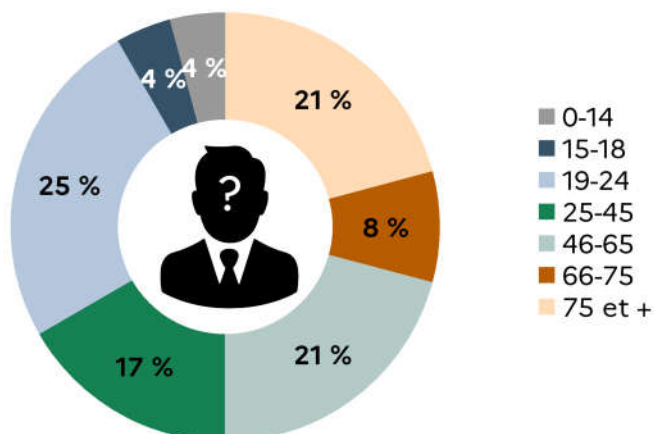
DATE	HEURE	COMMUNE	ROUTE	SEXE	AGE	AGGLO	VICTIME	FACTEURS AGRAV.
18-05	9:10	CAPBRETON	Bld des cigales	F	76	OUI	PIÉTONNE	



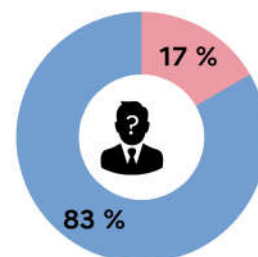
# LES ACCIDENTS MORTELS

Période de 1<sup>er</sup> juin 2020 au 31 mai 2021

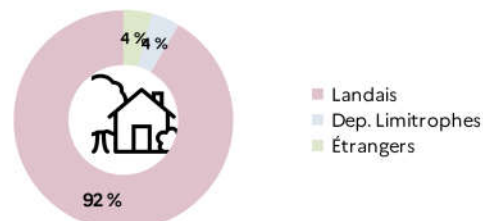
## Catégorie d'âges des victimes :



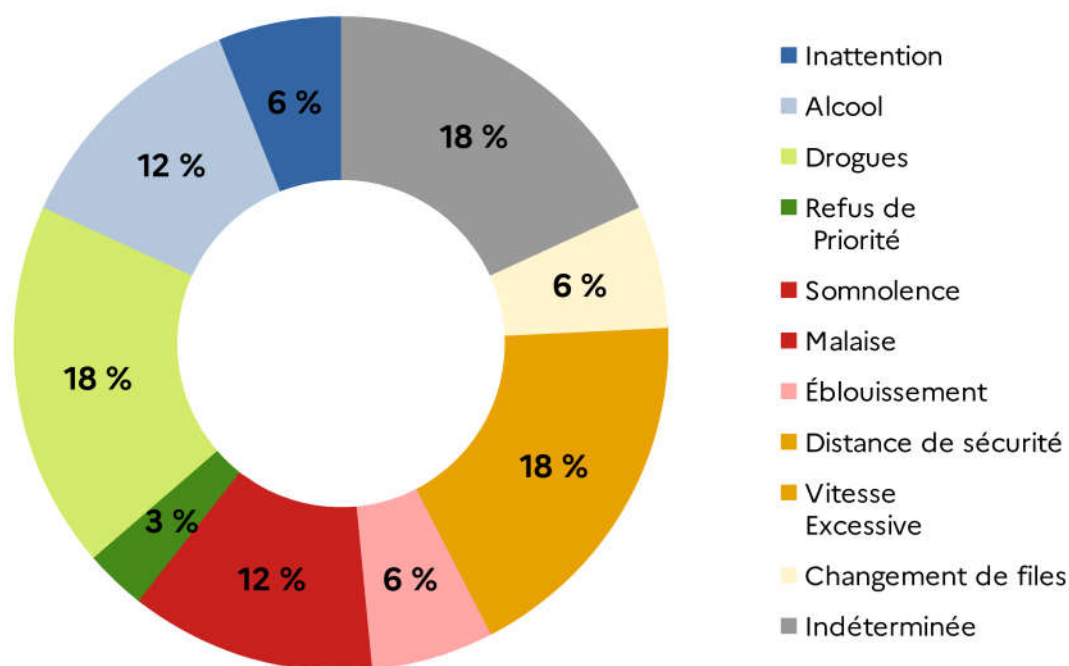
■ Homme  
■ Femme



## Lieu d'habitation des personnes tuées :



## Causes multi-factorielles des accidents mortels au cours de l'année glissante :



## Les 5 facteurs principaux d'accidents mortels :

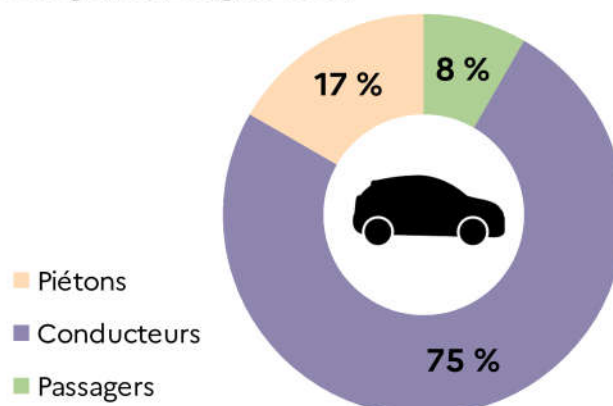
- 1) Vitesse excessive ou inadaptée
- 1) Drogues
- 1) Indéterminée
- 4) Alcool
- 4) Malaise

La vitesse reste, pour le quatrième mois consécutif, mais égalité avec les stupéfiants et les causes indéterminées, le facteur principal d'accident mortel.



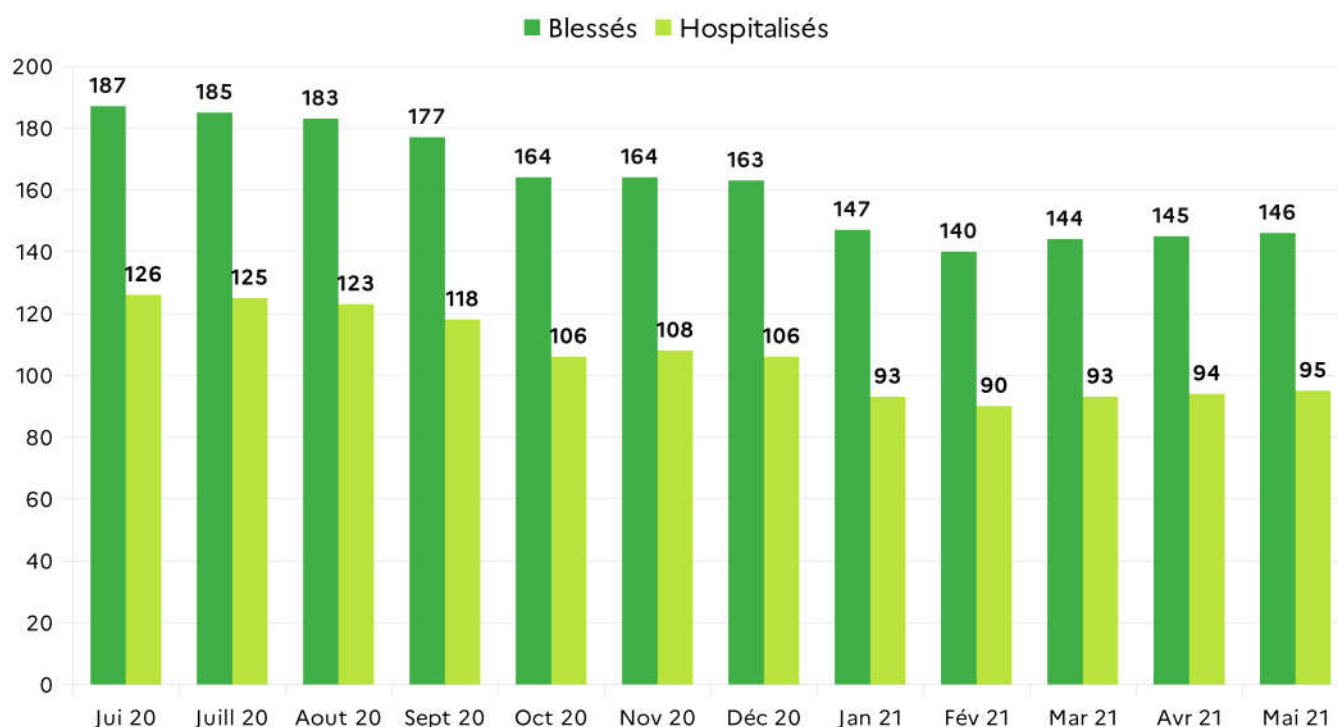
Le profil type : Homme, Landais, conducteur, âgé de 19 à 24 ans, conducteur de son véhicule, avec comme principales causes la vitesse. (29 % ont plus de 66 ans)

## Les catégories d'usagers tués :



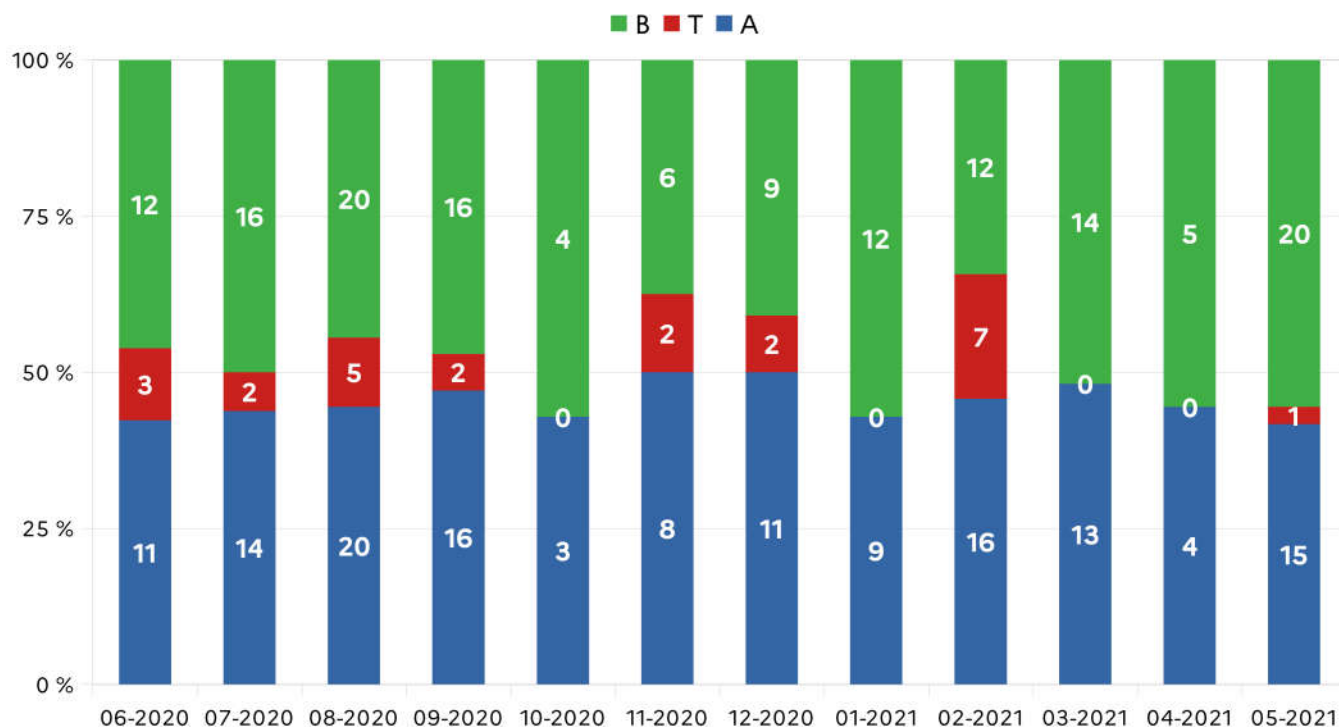
## LES ACCIDENTS CORPORELS

Les blessés et blessés hospitalisés, sur une année glissante (Juin 2020 – Mai 2021)



Le nombre total de blessés, et de blessés hospitalisés tend à se stabiliser. Ce nombre (146) représente un blessé tous les 2,5 jours, et un blessé hospitalisé tous les 4 jours.

Répartition par mois des A / T / B lors de l'année glissante (Juin 2020 – Mai 2021)



Le mois de mai 2021 ne comprend qu'un seul tué, malgré un nombre important d'accident (15). Les accidents mortels sont concentrés sur le mois de février 2021 pour cette nouvelle année.