

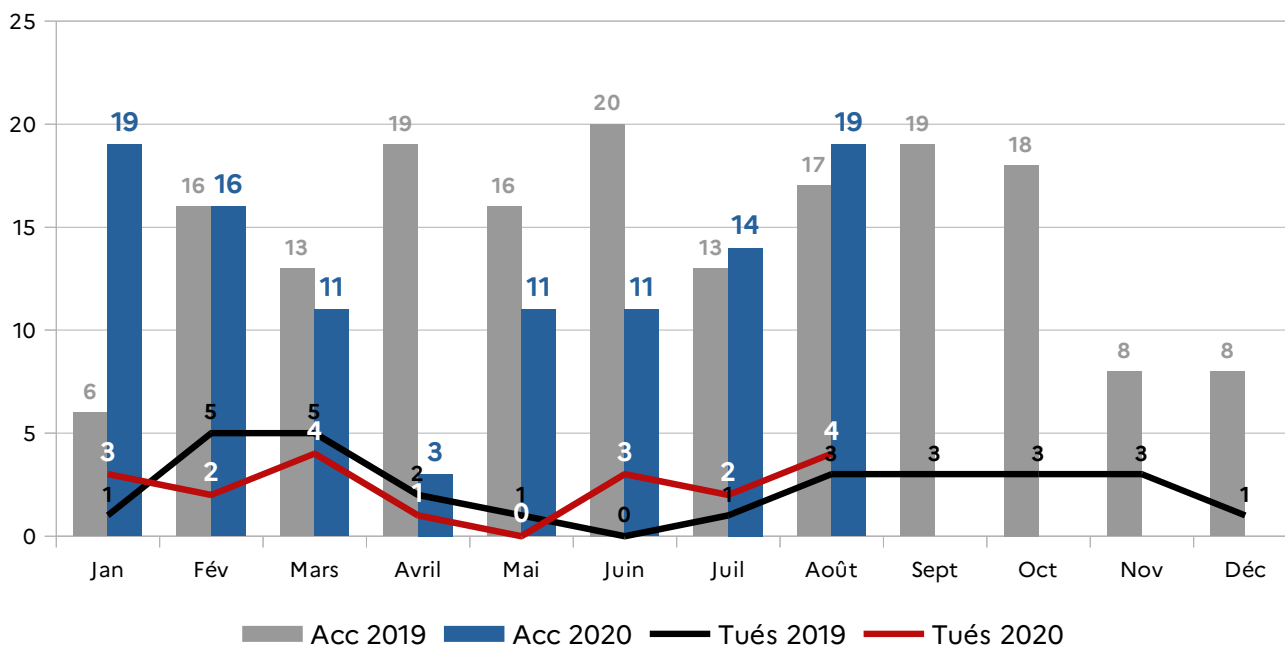


## BULLETIN MENSUEL DU MOIS DE AOÛT 2020

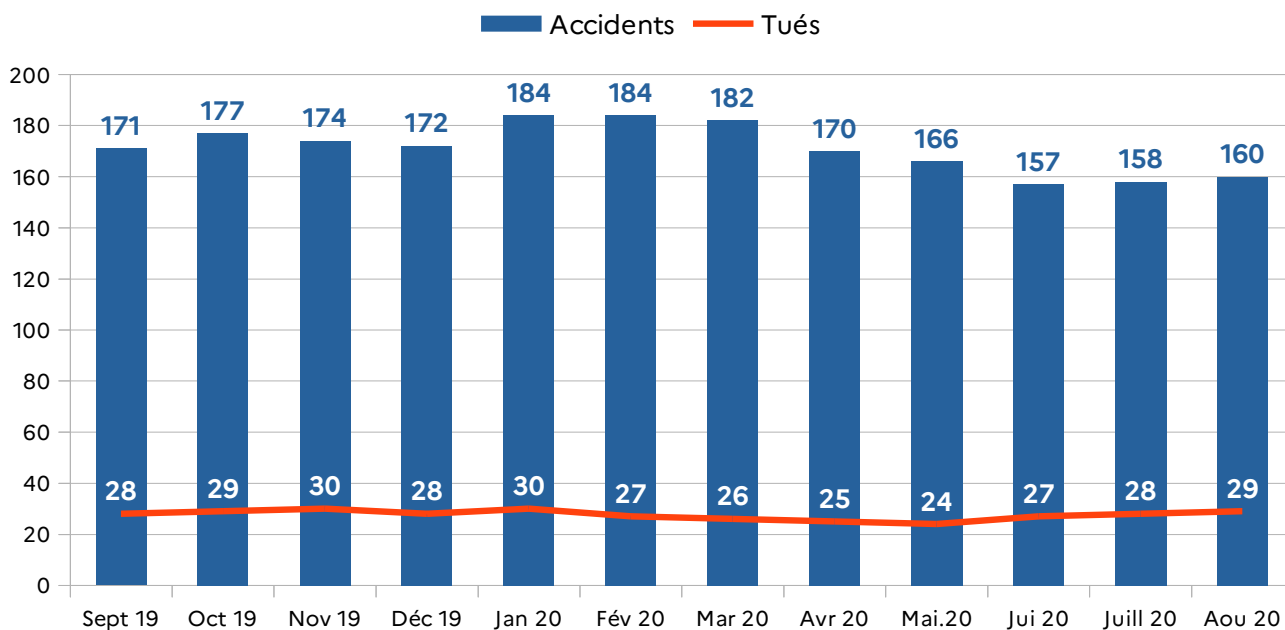
	DEPUIS LE DÉBUT DU MOIS	2019	DEPUIS LE DÉBUT DE L'ANNÉE	Chiffres 2019	Dif 2019 2020
<b>ACCIDENTS</b>	<b>19</b>	17	<b>103</b>	116	-13
<b>TUÉS</b>	<b>4</b>	3	<b>19</b>	18	1
<b>BLESSÉS</b>	<b>20</b>	23	<b>121</b>	132	-11

En gris, la comparaison avec l'année 2019

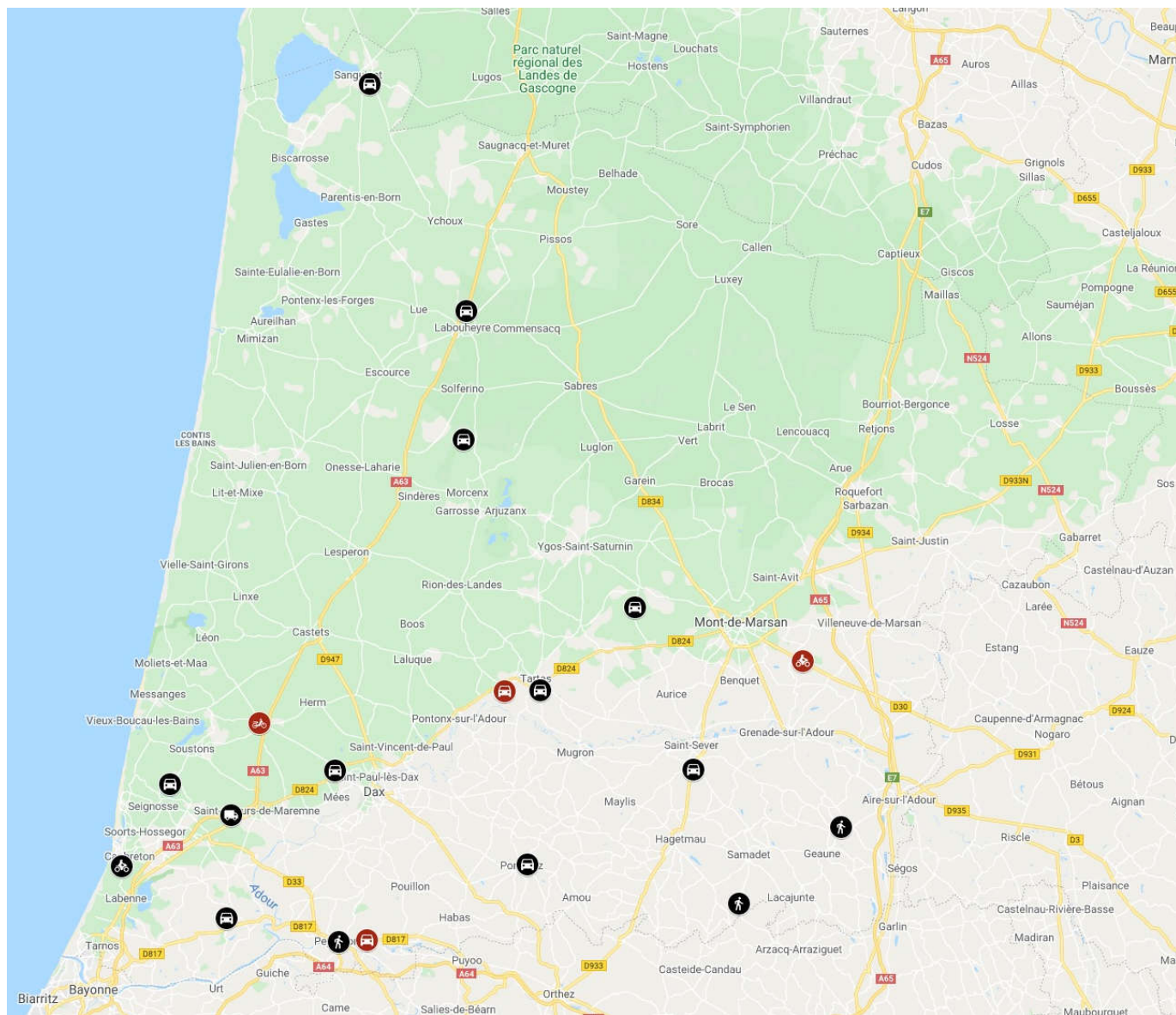
### Cumul mensuel des nombres d'accidents et de tués :



### Courbe des douze mois glissants :

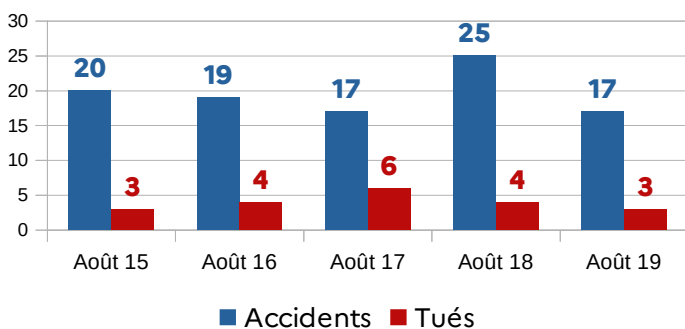


# ACCIDENTS MORTELS DU MOIS DE AOÛT 2020



DATE	HEURE	COMMUNE	ROUTE	SEXE	AGE	AGGLO	VICTIME	FACTEURS AGRAV
13-08	06:45	MAGESCQ	RD16	H	18	OUI	CONDUCTEUR CYCLO	
17-08	19:45	BÉGAAR	route de Maoucounten	H	21	NON	CONDUCTEUR VL	
22-08	23:55	ARTASSENX	route de Labatut	H	53	NON	CONDUCTEUR MOTO	
27-08	16:02	CAUNEILLE	RD817	F	50	NON	CONDUCTEUR CYCLO	

## Les autres mois de août :



### Un accident corporel :

- provoque au mois une victime
- survient sur une voie ouverte à la circulation publique
- implique au moins un véhicule

### Une victime :

- un tué, un blessé hospitalisé, ou un blessé léger

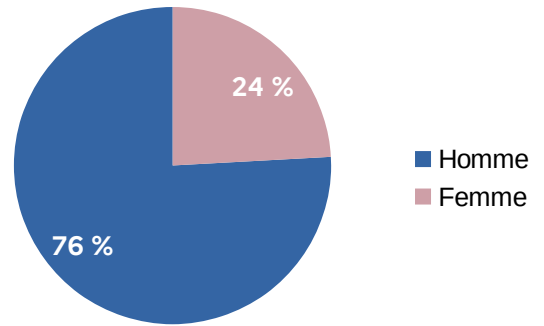
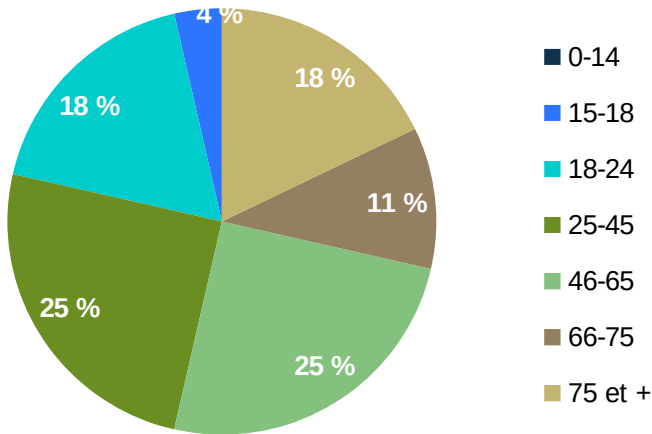
### Un tué :

- une victime décédée sur le coup, ou dans les 30 jours qui suivent l'accident

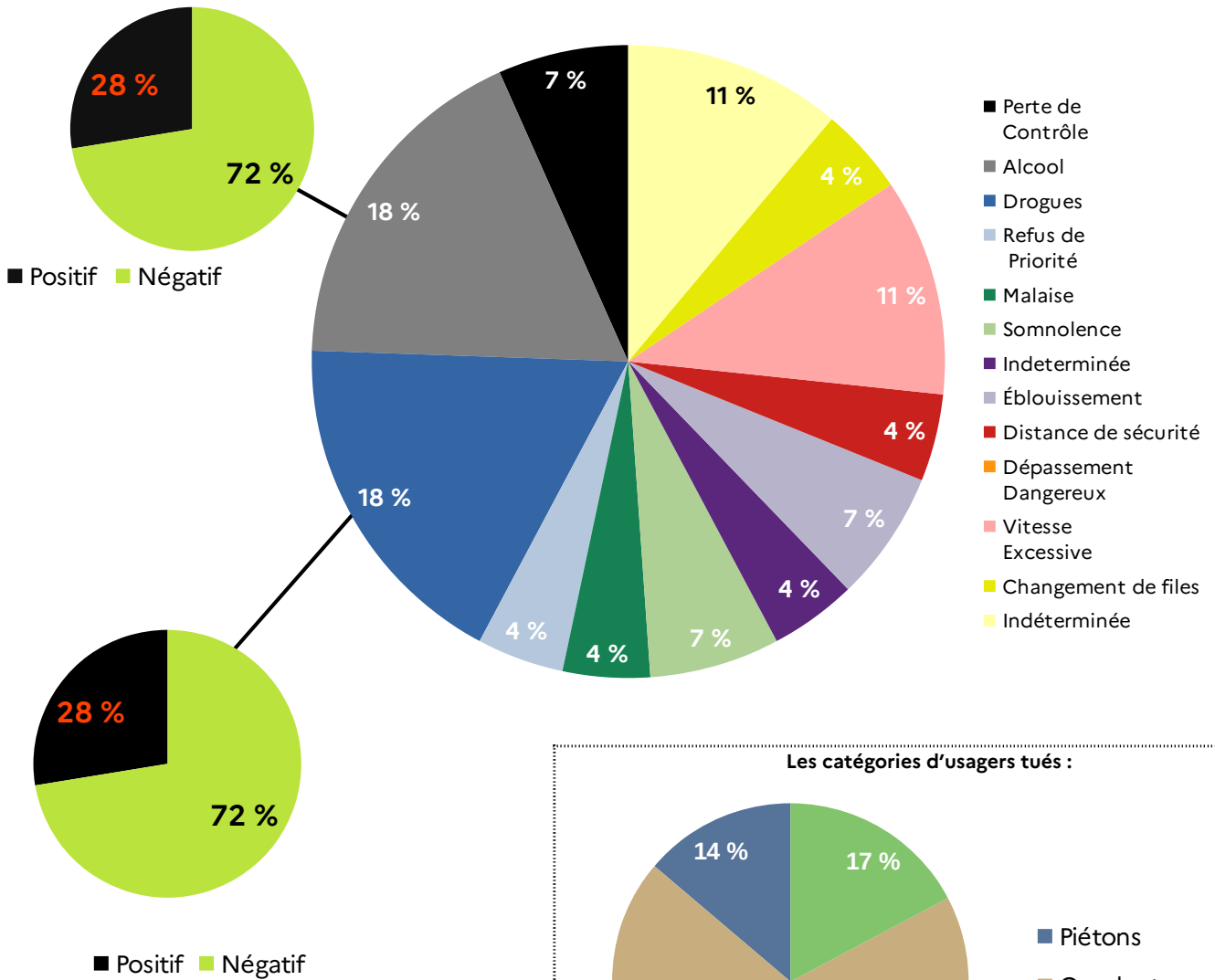
# LES ACCIDENTS MORTELS EN DÉTAILS SUR UNE ANNÉE GLISSANTE

Période de septembre 2019 à août 2020

Catégorie d'âges des victimes :

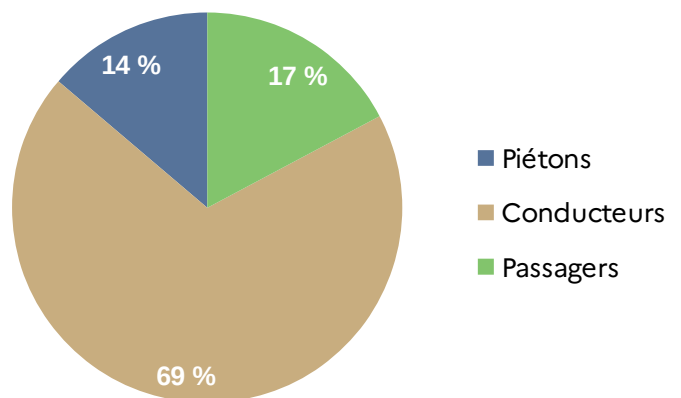


\* Présence d'alcool dans 28 % des accidents



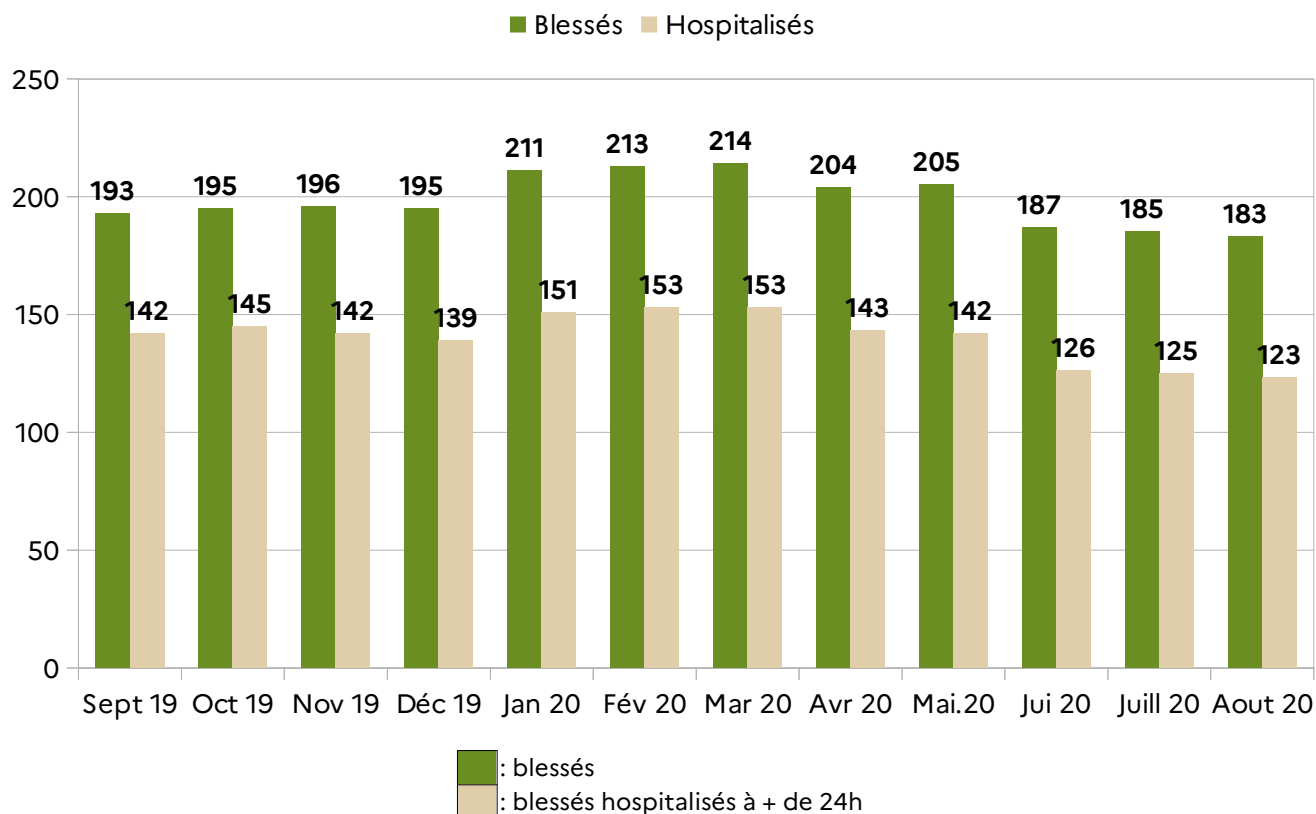
\* Présence de stupéfiants dans 28 % des accidents

Les catégories d'usagers tués :



# LES ACCIDENTS CORPORELS

Les blessés et blessés hospitalisés, sur une année glissante (sept 2019 – août 2020)



Répartition par mois des A / T / B lors de l'année glissante (sept 2019 – août 2020)

