

POURQUOI EST-ON VISIBLE LE JOUR ET PAS LA NUIT?

- C'est la lumière émise par le soleil qui nous permet d'être visible le jour



LE JOUR

- Le jour, la lumière du soleil permet de voir et d'être visible:
- Tout est en couleur



- **Au crépuscule**

A la tombée de la nuit, il n'y a presque plus de lumière:

Tout devient gris et noir

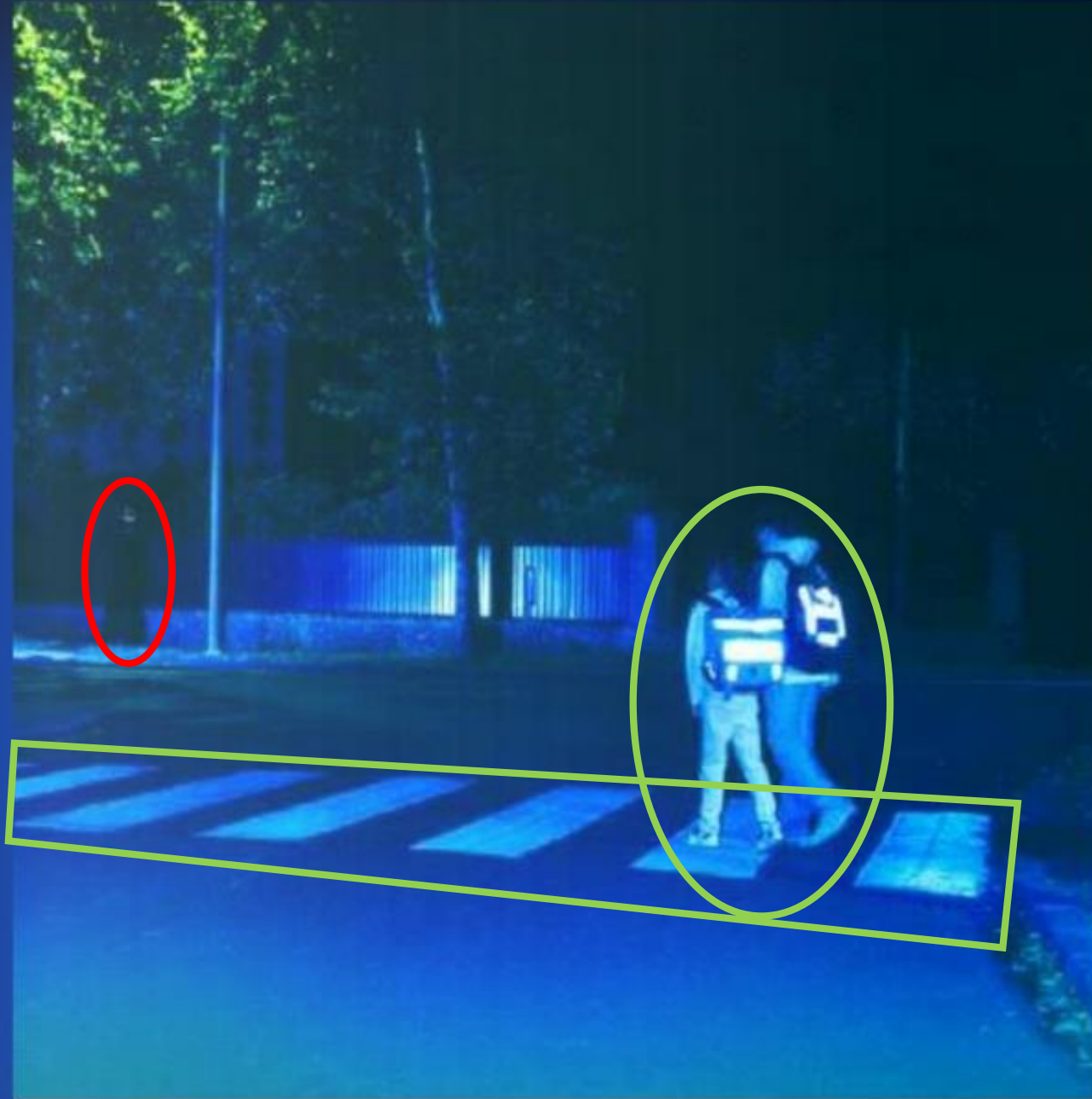
- **La nuit**

Il n'y a plus de lumière:

Tout est noir



QUE VOIT-ON SUR LA PHOTO?



A QUELLE DISTANCE UN CONDUCTEUR ME VOIT-IL LA NUIT?

Si je suis habillé de vêtements sombres:

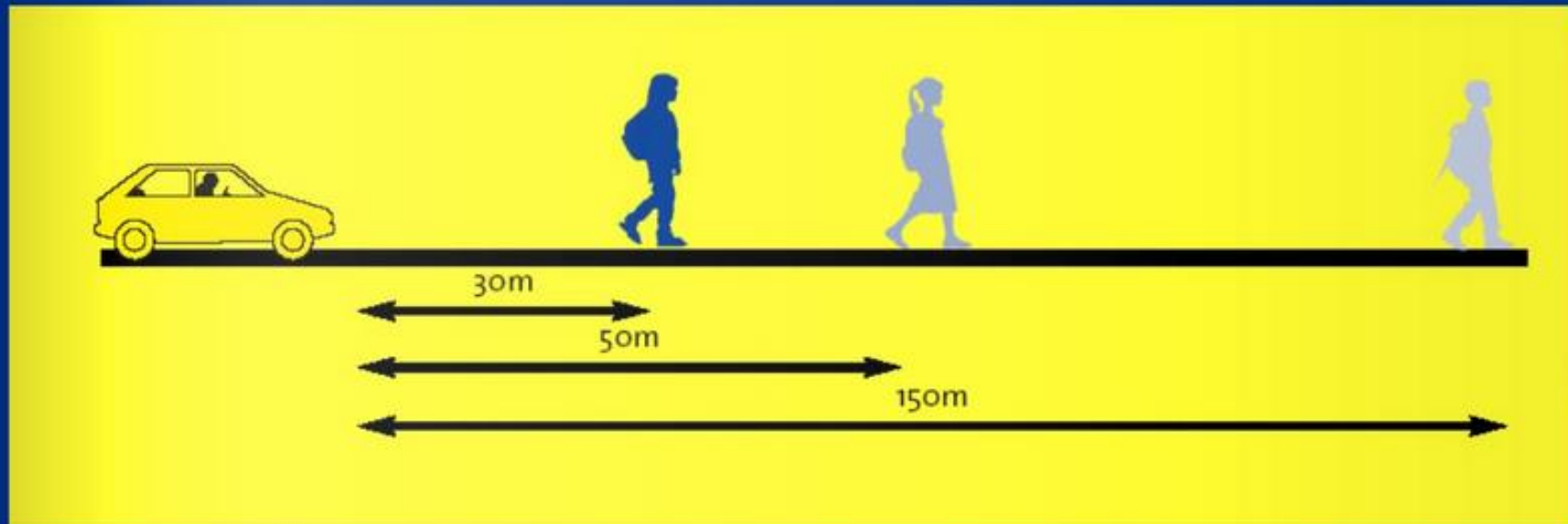
30 MÈTRES

Si je suis habillé de vêtements clairs:

50 MÈTRES

Si je suis habillé de bandes de tissu rétroréfléchissant:

PLUS DE 150 MÈTRES





**CIRCULER BIEN VISIBLE,
C'EST CHOISIR LA SÉCURITÉ.**

**À VÉLO, À TROTTINETTE,
FAITES-VOUS BIEN VOIR !**

