

# Projet photovoltaïque à Magescq (40)



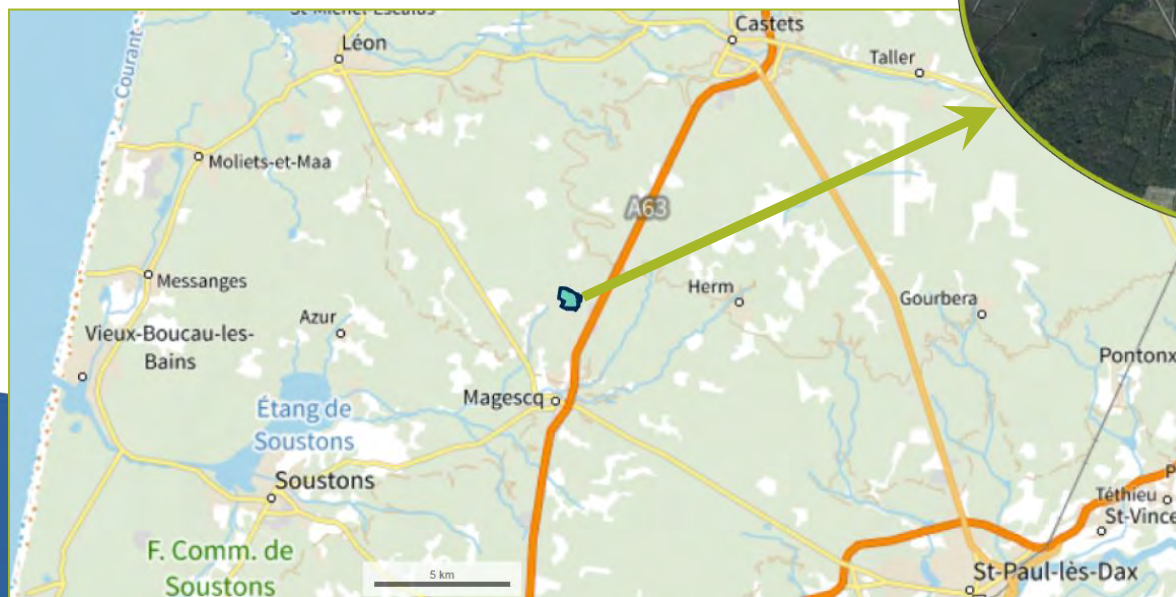
**Présentation des compensations  
prévues à l'instant T**



Décembre 2023

# Localisation du projet

Le Brusle



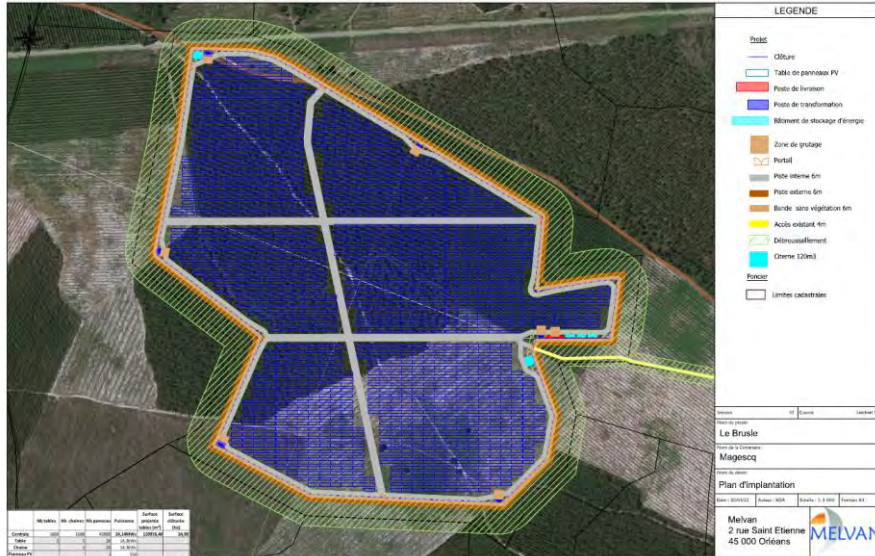
Localisation sous carte IGN



Généralités sur le site	
Département	Landes 40
Intercommunalité	Communauté de communes Maremne Adour Côte Sud
Commune	Magescq 40140
Surface parcelle étudiée	Environ 32 hectares



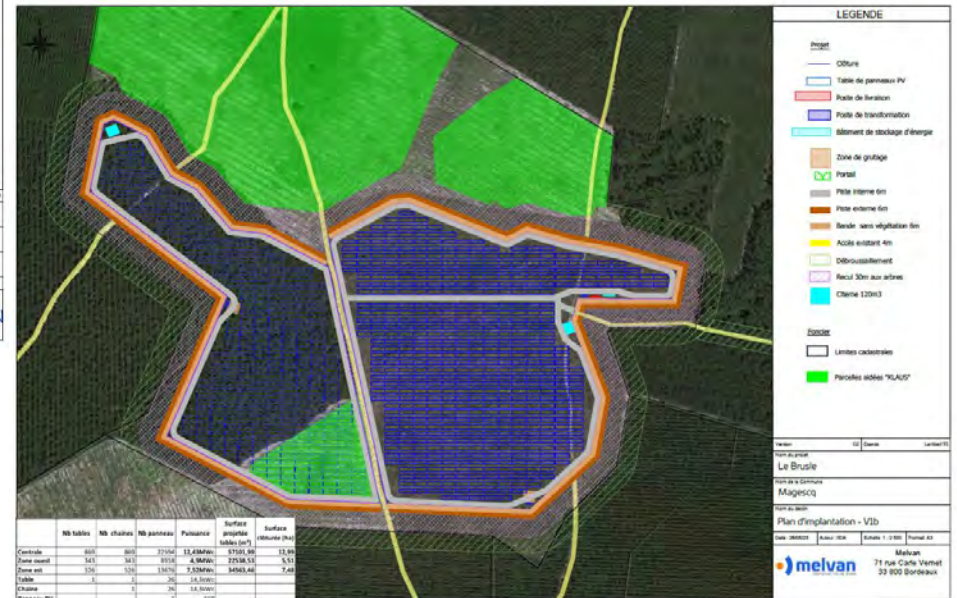
# Premières implantations



Implantation V0 : 24,15 MW

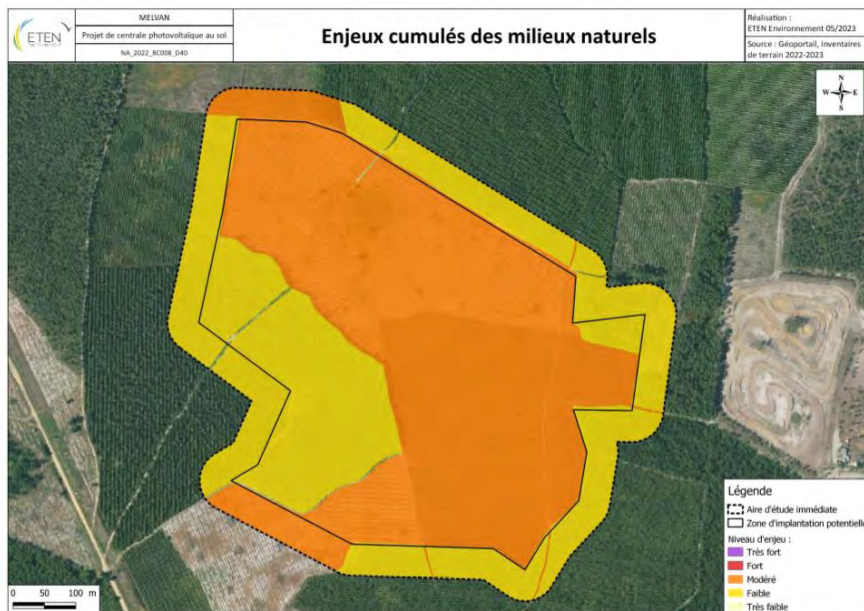
## Implantation V1 : 12,43 MW

- évitement des parcelles aidées au Nord du site
- Intégration des recommandations du SDIS

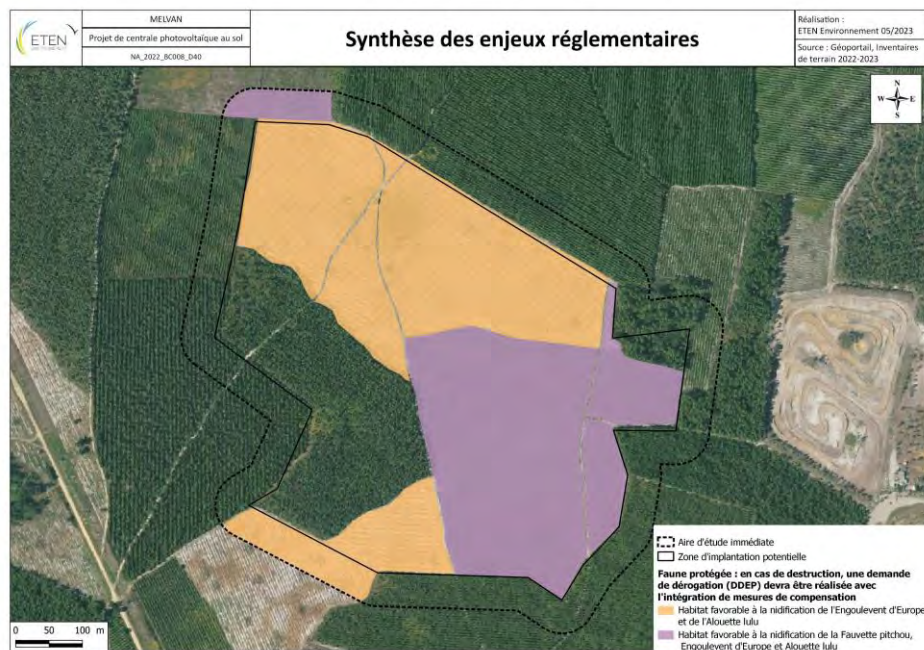


# Enjeux environnementaux

## Cartes de synthèse



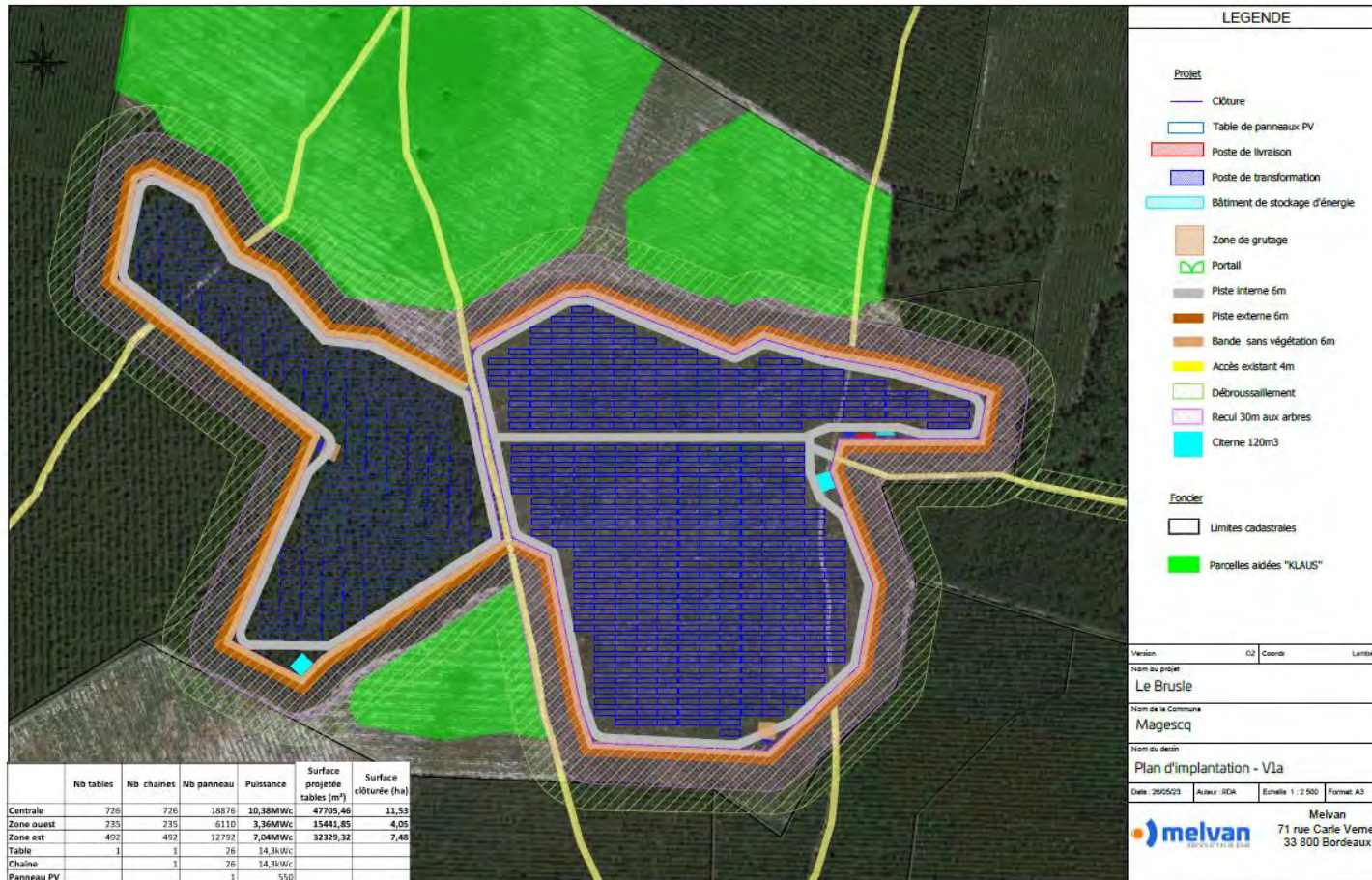
L'enjeu patrimonial et réglementaire est **fort** pour la Fauvette pitchou, et **modéré** pour l'Engoulevent d'Europe et l'Alouette Lulu.





# Mesures d'évitement et de réduction

## Implantation finale



**Implantation V2 :**  
**10,38 MW**

- Evitement de l'ensemble des parcelles aidées de la zone d'étude
- Evitement des milieux naturels à enjeux modérés

**LEGENDE**

**Projet**

- Clôture
- Table de panneaux PV
- Poste de livraison
- Poste de transformation
- Bâtiment de stockage d'énergie
- Zone de grutage
- Portail
- Piste interne 6m
- Piste externe 6m
- Bande sans végétation 6m
- Accès existant 4m
- Déroussellement
- Recul 30m aux arbres
- Citerne 120m<sup>3</sup>

**Foncier**

- Limites cadastrales
- Parcelles aidées "KLAUS"

Version: 02 Coords: Lambert 93

Nom du projet: **Le Brusle**

Nom de la Commune: **Magescq**

Nom du dessin: **Plan d'implantation - V1a**

Date: 29/05/23 Auteur: RGA Echelle: 1:2500 Format: A3

**melvan** Melvan  
71 rue Carle Vemet  
33 800 Bordeaux



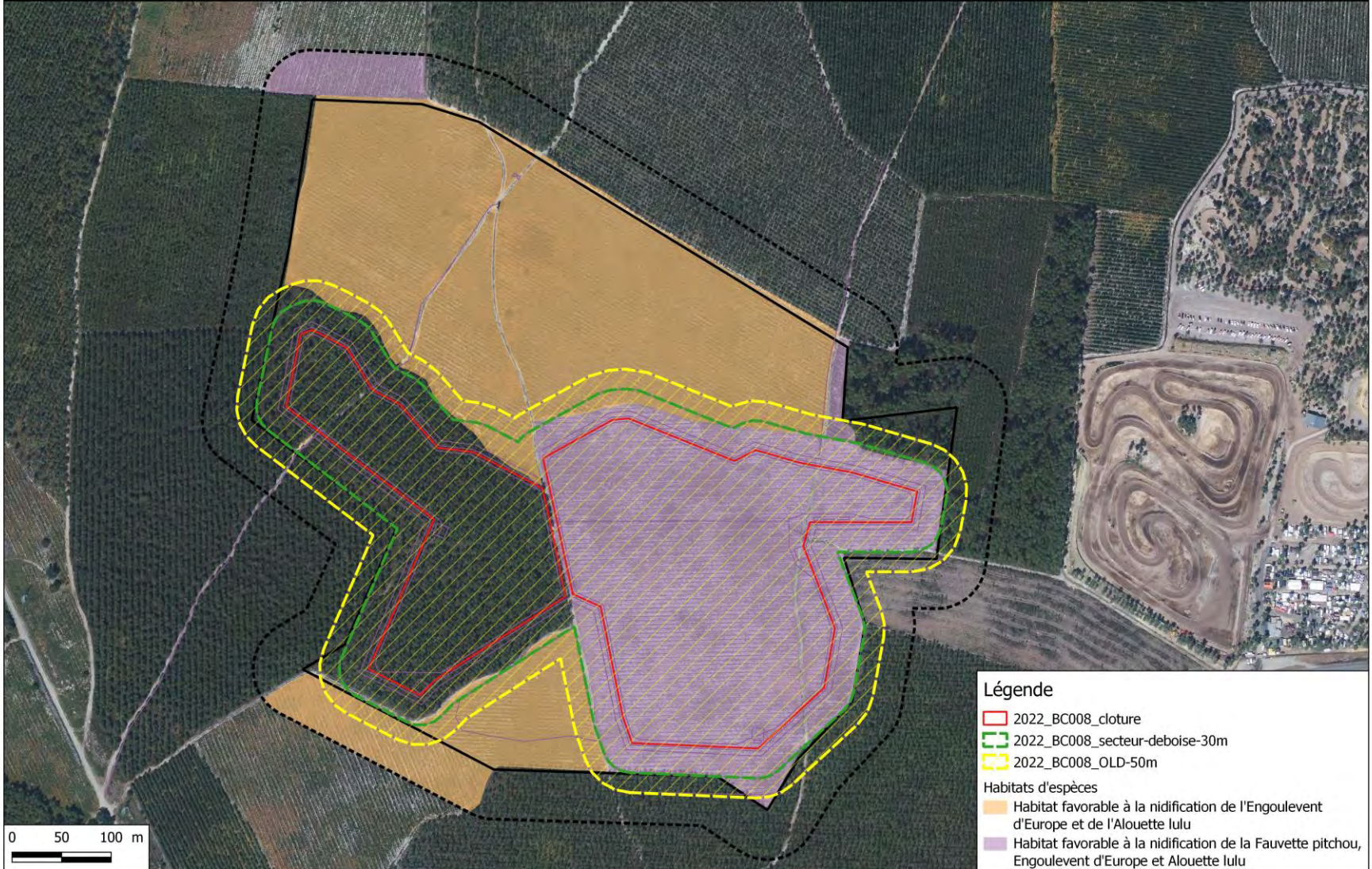
# Emprise du projet PV



MELVAN
Projet de centrale photovoltaïque au sol
NA_2022_BC008_D40

## PDM vs enjeux

Réalisation : ETEN Environnement 08/2023
Source : Géoportail, Inventaires de terrain 2022-2023





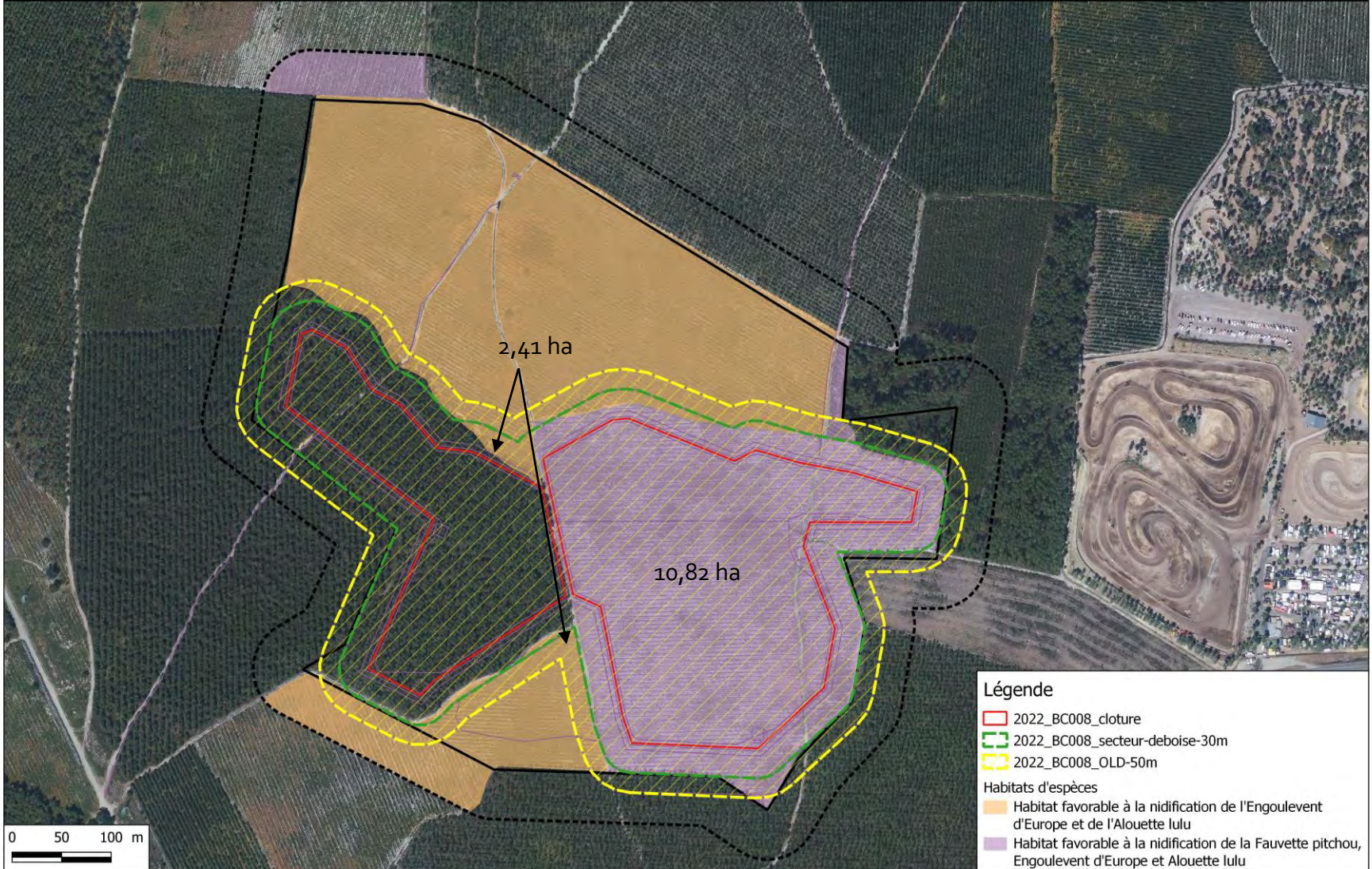
# Emprise du projet PV



MELVAN
Projet de centrale photovoltaïque au sol
NA_2022_BC008_D40

## PDM vs enjeux

Réalisation : ETEN Environnement 08/2023
Source : Géoportail, Inventaires de terrain 2022-2023

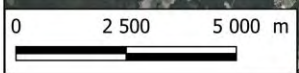
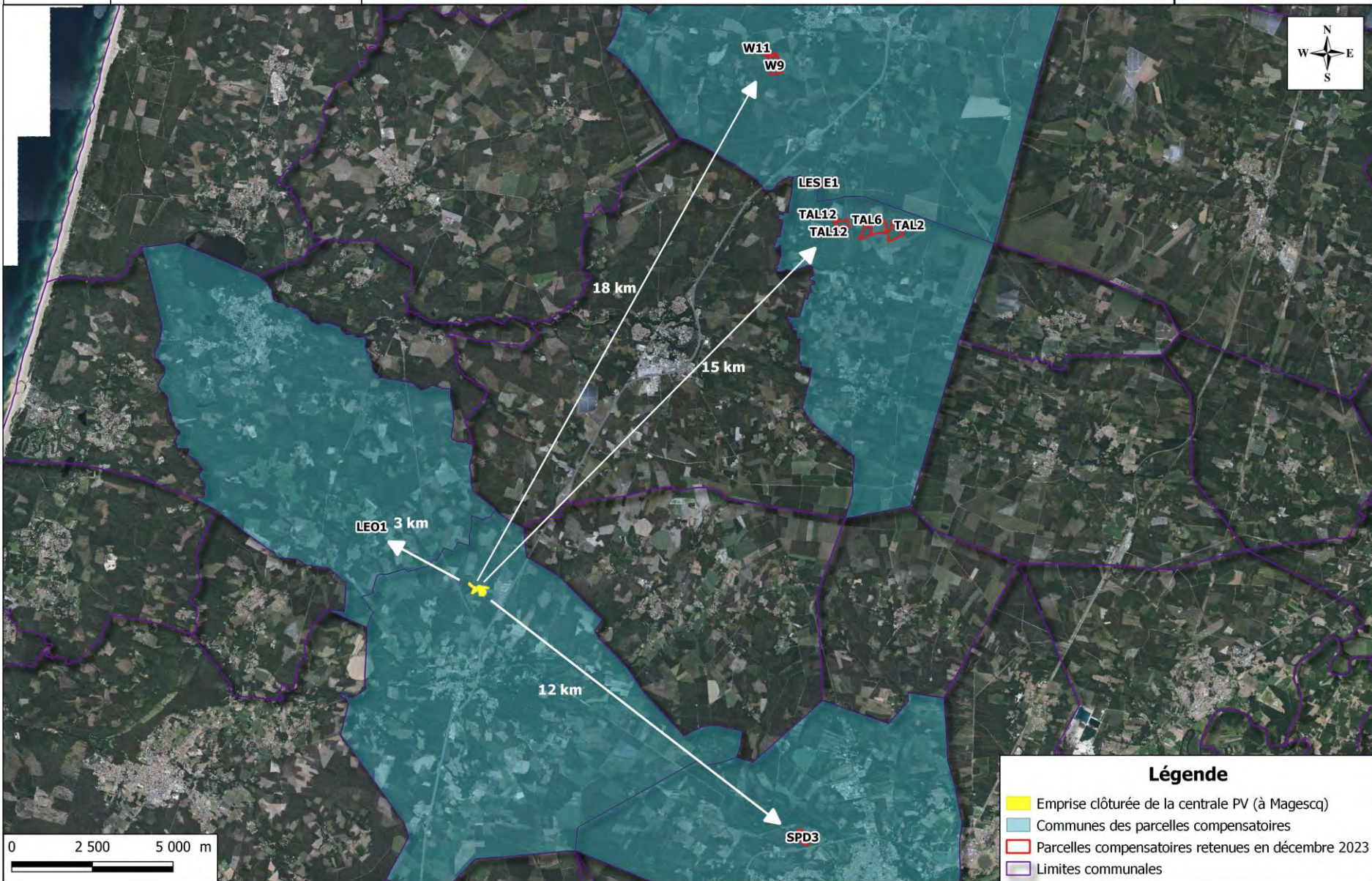


# Incidences du projet sur les espèces patrimoniales





PDM du 21/06/2023	HE impactés (m <sup>2</sup> )	HE impactés (ha)	ratio estimé	surface à compenser (m <sup>2</sup> )	surface à compenser (ha)
<b>Fauvette (et Engoulevent et Alouette)</b>	108 152,00	<b>10,82</b>	<b>3,00</b>	324 456,00	<b>32,45</b>
<b>Engoulevent et Alouette :</b>	24 052,70	<b>2,41</b>	<b>2,00</b>	48 105,40	<b>4,81</b>
				<b>TOTAL</b>	<b>37,26</b>



# Localisation générale des parcelles compensatoires



### Légende

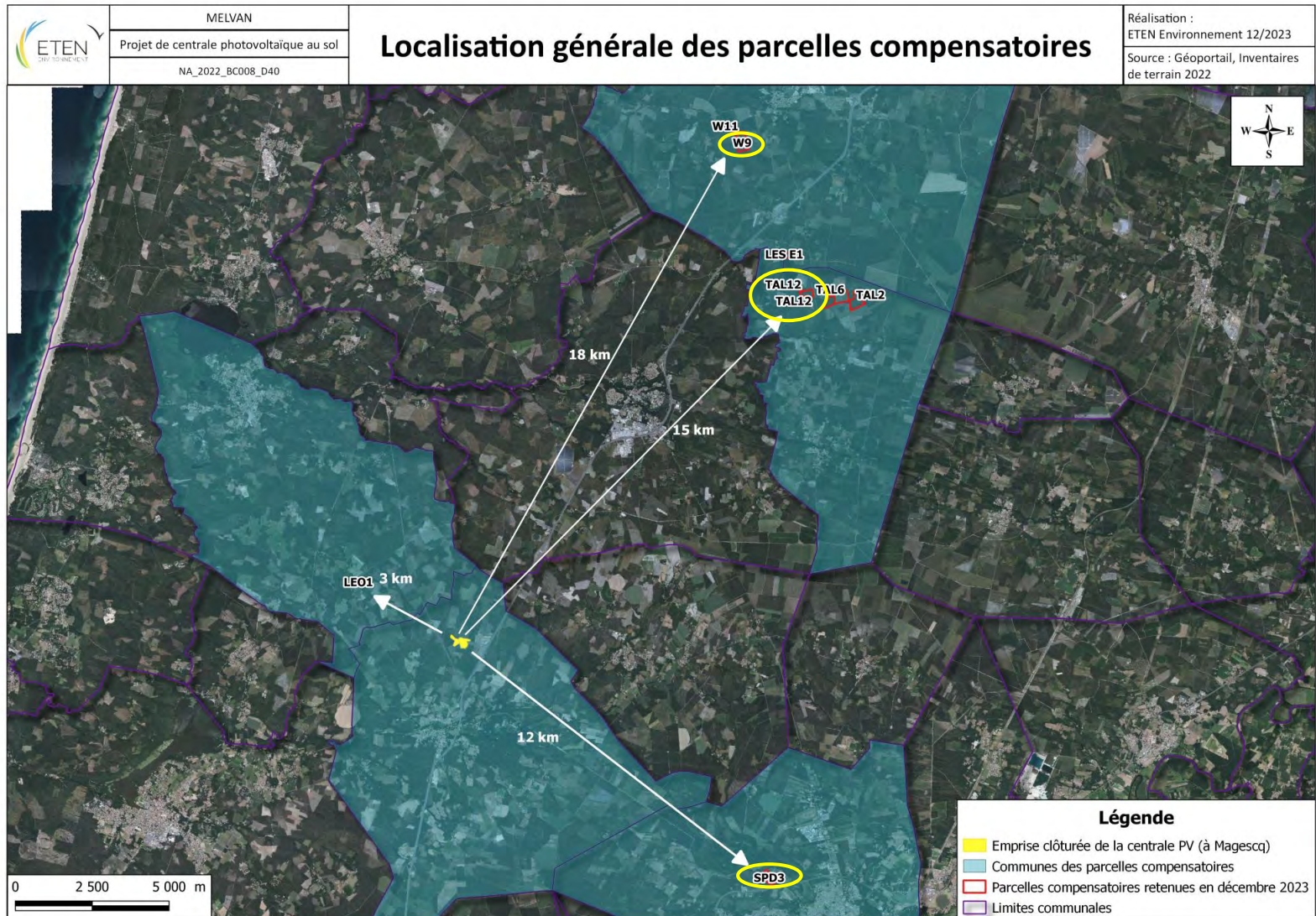
-  Emprise clôturée de la centrale PV (à Magescq)
-  Communes des parcelles compensatoires
-  Parcelles compensatoires retenues en décembre 2023
-  Limites communales



# Présentation de 4 parcelles expertisées

TAL 5 / TAL12 / W9 / SPD3

*Les autres parcelles seront inventoriées au printemps 2024*



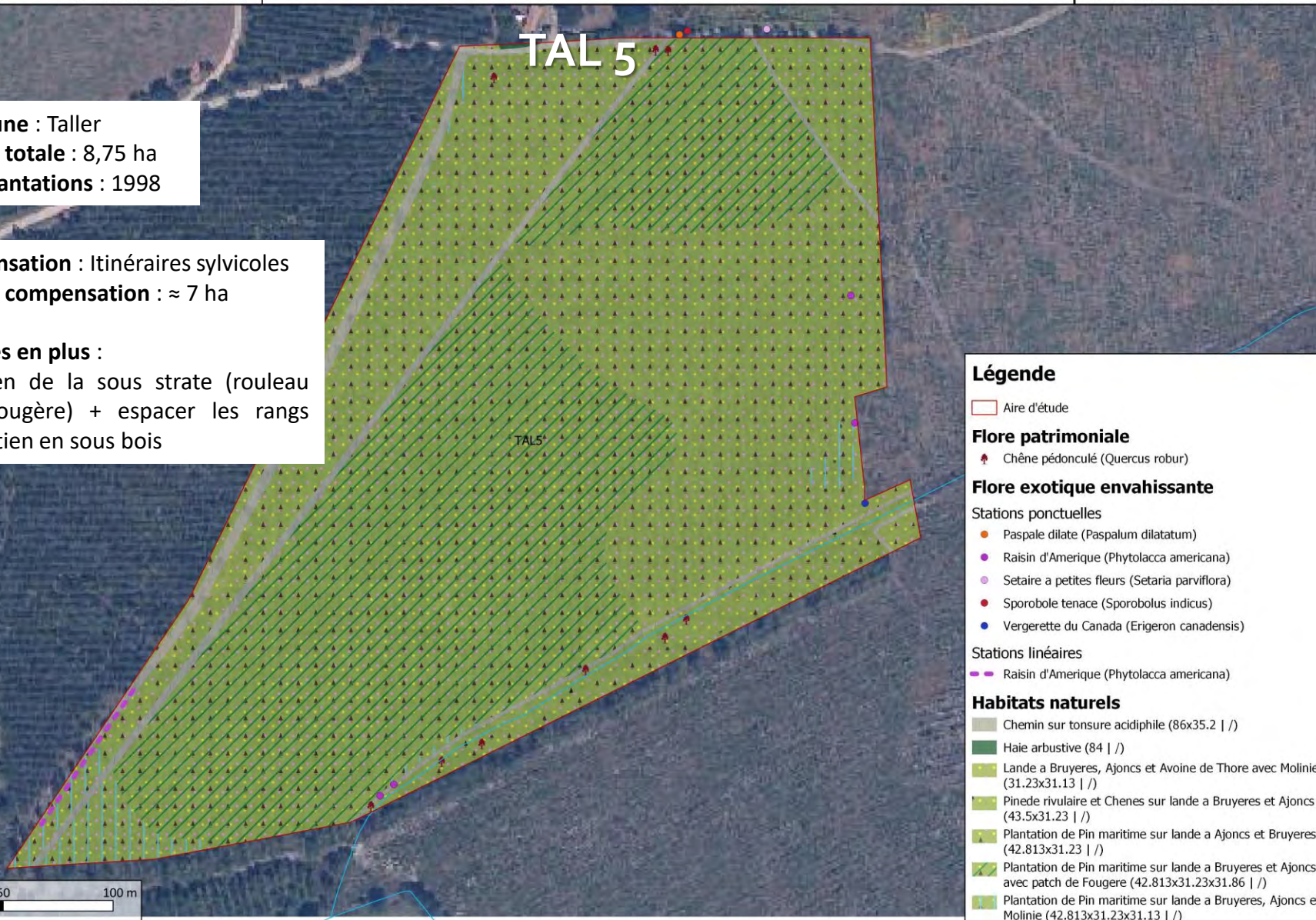




**Commune :** Taller  
**Surface totale :** 8,75 ha  
**Date plantations :** 1998

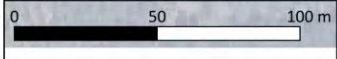
**Compensation :** Itinéraires sylvicoles  
**Surface compensation :** ≈ 7 ha

**Mesures en plus :**  
entretien de la sous strate (rouleau brise fougère) + espacer les rangs d'entretien en sous bois



### Légende

- Aire d'étude
- Flore patrimoniale**
  - ▲ Chêne pédonculé (*Quercus robur*)
- Flore exotique envahissante**
- Stations ponctuelles**
  - Paspale dilate (*Paspalum dilatatum*)
  - Raisin d'Amérique (*Phytolacca americana*)
  - Setaire a petites fleurs (*Setaria parviflora*)
  - Sporobole tenace (*Sporobolus indicus*)
  - Vergerette du Canada (*Erigeron canadensis*)
- Stations linéaires**
  - Raisin d'Amérique (*Phytolacca americana*)
- Habitats naturels**
  - Chemin sur tonsure acidiphile (86x35.2 | /)
  - Haie arbustive (84 | /)
  - Lande a Bruyeres, Ajoncs et Avoine de Thore avec Molinie (31.23x31.13 | /)
  - Pinede rivulaire et Chenes sur lande a Bruyeres et Ajoncs (43.5x31.23 | /)
  - Plantation de Pin maritime sur lande a Ajoncs et Bruyeres (42.813x31.23 | /)
  - Plantation de Pin maritime sur lande a Bruyeres et Ajoncs avec patch de Fougere (42.813x31.23x31.86 | /)
  - Plantation de Pin maritime sur lande a Bruyeres, Ajoncs et Molinie (42.813x31.23x31.13 | /)





## Habitats naturels - Flore

### Parcelle TAL5



**Commune :** Taler  
**Surface totale :** 8,75 ha  
**Date plantations :** 1998

TAL 5



Molinie

0 50 100 m

- Pinede rivulaire et Chenes sur lande a Bruyeres et Ajoncs (43.5x31.23 | /)
- Plantation de Pin maritime sur lande a Ajoncs et Bruyeres (42.813x31.23 | /)
- Plantation de Pin maritime sur lande a Bruyeres et Ajoncs avec patch de Fougere (42.813x31.23x31.86 | /)
- Plantation de Pin maritime sur lande a Bruyeres, Ajoncs et Molinie (42.813x31.23x31.13 | /)





**Commune :** Lesperon  
**Surface totale :** 18,69 ha  
**Date plantations :** 1984  
*(39 ans)*

**Compensation :** Itinéraires sylvicoles  
**Surface compensation :** ≈ 14 ha

**Mesures en plus :**

- Rouleau brise fougère
- Entretien sous bois : 1 rang sur 2
- Création d'une bande arbustive : effet lisière
- Entretenir les bandes de molinie favorables au Fadet

**Légende**

- Aire d'étude
- Flore patrimoniale**
  - Millepertuis fausse gentiane (*Hypericum gentianoides*)
- Habitats naturels**
  - Chemin (86 | /)
  - Chemin sur tonture acidiphile (86x35.2 | /)
  - Jeune plantation de Pin maritime sur lande a Bruyeres, Ajoncs et Fougere (42.813x31.23x31.86 | /)
  - Lande a Bruyeres, Ajoncs et Avoine de Thore (31.23 | /)
  - Lande a Bruyeres, Ajoncs, Avoine de Thore et Fougere sur pelouse acidiphile (31.23x31.86x35.2 | /)
  - Plantation de Pin maritime sur lande a Bruyeres, Ajoncs et Avoine de Thore (42.813x31.23 | /)
  - Plantation de Pin maritime sur lande a Bruyeres, Ajoncs, Avoine de Thore et Fougere (42.813x31.23x31.86 | /)
  - Plantation de Pin maritime sur lande a Bruyeres, Ajoncs, Avoine de Thore et Molinie (42.813x31.23x31.13 | /)
  - Plantation de Pin maritime sur lande a Molinie, Ajoncs et Fougere (42.813x31.23x31.13x31.86 | /)

0 50 100 m





**Commune :** Lesperon  
**Surface totale :** 18,69 ha  
**Date plantations :** 1984  
*(39 ans)*

W11

W9



0 50 100 m

- Lande à Bruyères, Ajoncs, Avoine de Thore et Fougère sur pelouse acidiphile (31.23x31.86x35.2 | /)
- Plantation de Pin maritime sur lande à Bruyères, Ajoncs et Avoine de Thore (42.813x31.23 | /)
- Plantation de Pin maritime sur lande à Bruyères, Ajoncs, Avoine de Thore et Fougère (42.813x31.23x31.86 | /)
- Plantation de Pin maritime sur lande à Bruyères, Ajoncs, Avoine de Thore et Molinie (42.813x31.23x31.13 | /)
- Plantation de Pin maritime sur lande à Molinie, Ajoncs et Fougère (42.813x31.23x31.13x31.86 | /)

entianoides)

)

e à Bruyères,

/)

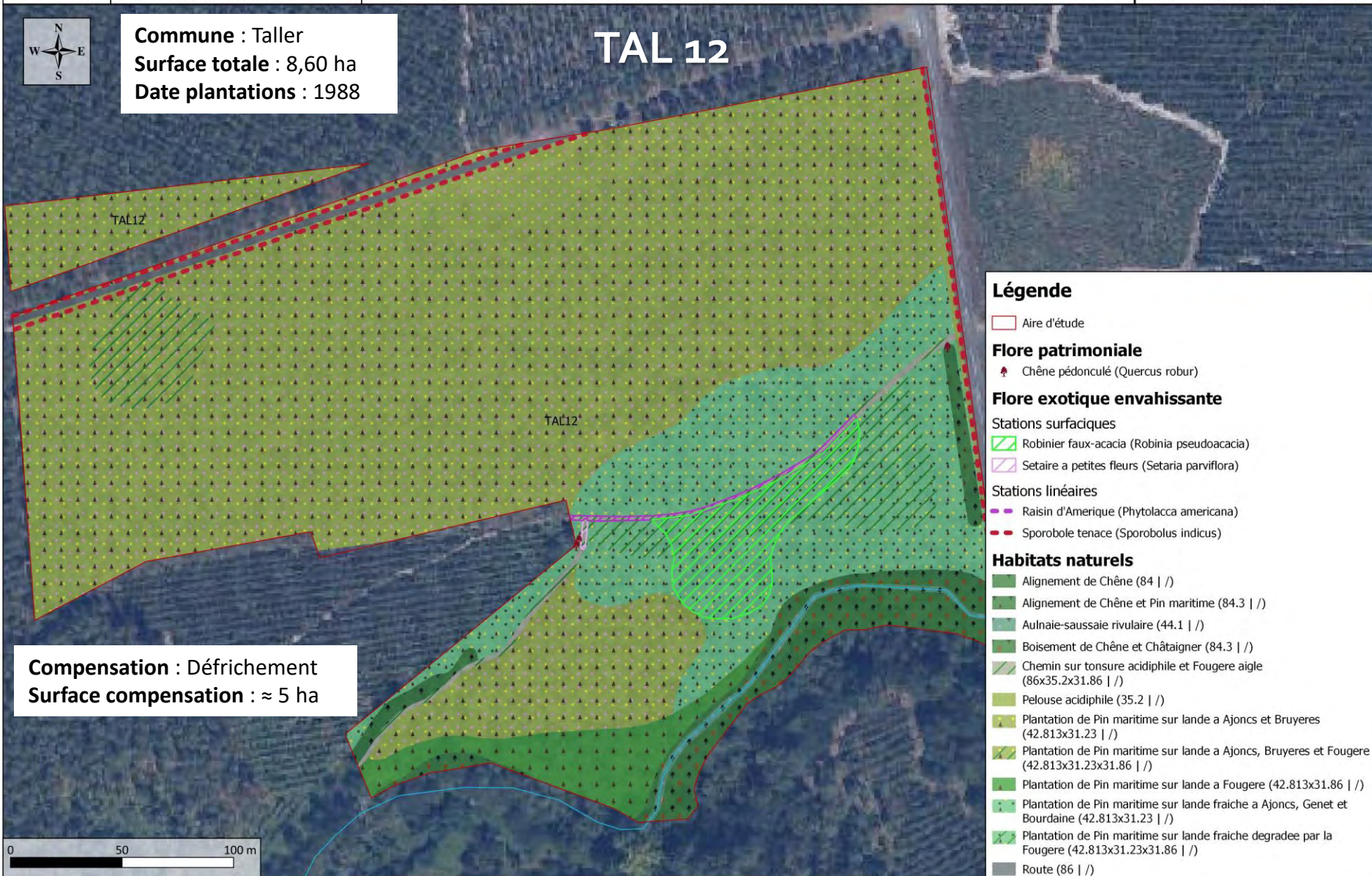
ore (31.23 | /)





**Commune :** Taller  
**Surface totale :** 8,60 ha  
**Date plantations :** 1988

# TAL 12



**Compensation :** Défrichement  
**Surface compensation :** ≈ 5 ha

### Légende

Aire d'étude

### Flore patrimoniale

Chêne pédonculé (*Quercus robur*)

### Flore exotique envahissante

Stations surfaciques

Robinier faux-acacia (*Robinia pseudoacacia*)

Setaire a petites fleurs (*Setaria parviflora*)

Stations linéaires

Raisin d'Amérique (*Phytolacca americana*)

Sporobole tenace (*Sporobolus indicus*)

### Habitats naturels

Alignement de Chêne (84 | /)

Alignement de Chêne et Pin maritime (84.3 | /)

Aulnaie-sausaie rivulaire (44.1 | /)

Boisement de Chêne et Châtaigner (84.3 | /)

Chemin sur tonsure acidiphile et Fougere aigle (86x35.2x31.86 | /)

Pelouse acidiphile (35.2 | /)

Plantation de Pin maritime sur lande a Ajoncs et Bruyeres (42.813x31.23 | /)

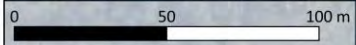
Plantation de Pin maritime sur lande a Ajoncs, Bruyeres et Fougere (42.813x31.23x31.86 | /)

Plantation de Pin maritime sur lande a Fougere (42.813x31.86 | /)

Plantation de Pin maritime sur lande fraiche a Ajoncs, Genet et Bourdaine (42.813x31.23 | /)

Plantation de Pin maritime sur lande fraiche degradee par la Fougere (42.813x31.23x31.86 | /)

Route (86 | /)







# SPD3

**Commune :** Saint Paul lès Dax  
**Surface totale :** 14,3 ha  
**Date plantations :** 2023 (coupe rase)

**Compensation :** Défrichement  
**Surface compensation :** ≈ 9 ha

**Mesures en plus :** maintenir le milieu ouvert en tout temps



### Légende

Aire d'étude

### Habitats naturels

- Alignement de Chêne et Chataigner (84 | /)
- Bosquet de feuillus en reprise sur lande a Ajoncs, Bruyeres et Ciste degradée par la Fougere (84.3x31.24x31.86 | 4030)
- Chemin sur tansure acidiphile (86x35.2 | /)
- Culture (82 | /)
- Lande a Ajoncs, Bruyeres et Ciste (31.24 | 4030)
- Lande a Ajoncs, Bruyeres et Ciste avec arbres epars (31.24x84.3 | 4030)
- Lande a Molinie et Ajoncs degradée par la Fougere avec arbres epars (31.23x31.86x84.3 | /)
- Lande a Molinie, Ajoncs, Bruyeres et Ciste avec arbres epars (31.24x84.3 | 4030)
- Pelouse acidiphile (35.2 | /)
- Plantation de Pin maritime sur lande a Ajoncs et Bruyeres (42.813x31.23 | /)
- Plantation de Pin maritime sur lande a Molinie et Ajoncs (42.813x31.23x31.13 | /)
- Plantation de Pin maritime sur lande a Molinie, Ajoncs et Fougere (42.813x31.23x31.13x31.86 | /)
- Plantation de Pin maritime sur lande fraiche a Ajoncs, Genet et Bourdaine (42.813x31.23 | /)
- Plantation de Pin maritime sur lande fraiche degradée par la Fougere (42.813x31.23x31.86 | /)

### Flore patrimoniale

- Chataigner commun (*Castanea sativa*)
- Chêne pédonculé (*Quercus robur*)
- Chêne tauzin (*Quercus pyrenaica*)

### Flore exotique envahissante

Stations surfaciques

Robinier faux-acacia (*Robinia pseudoacacia*)

Stations linéaires

- Raisin d'Amérique (*Phytolacca americana*)
- Robinier faux-acacia (*Robinia pseudoacacia*)
- Sporobole tenace (*Sporobolus indicus*)
- Vergerette du Canada (*Erigeron canadensis*)

0 50 100 m





# SPD3

Commune : Saint Paul lès Dax



### Légende

Aire d'étude

### Habitats naturels

- Alignement de Chêne et Chataigner (84 | /)
- Bosquet de feuillus en reprise sur lande à Ajoncs, Bruyères et Ciste dégradée par la Fougère (84.3x31.24x31.86 | 4030)
- Chemin sur teneur acidiphile (86x35.2 | /)
- Culture (82 | /)
- Lande à Ajoncs, Bruyères et Ciste (31.24 | 4030)
- Lande à Ajoncs, Bruyères et Ciste avec arbres épars (31.24x84.3 | 4030)
- Lande à Molinie et Ajoncs dégradée par la Fougère avec arbres épars (31.23x31.86x84.3 | /)
- Lande à Molinie, Ajoncs, Bruyères et Ciste avec arbres épars (31.24x84.3 | 4030)
- Pelouse acidiphile (35.2 | /)
- Plantation de Pin maritime sur lande à Ajoncs et Bruyères (42.813x31.23 | /)
- Plantation de Pin maritime sur lande à Molinie et Ajoncs (42.813x31.23x31.13 | /)
- Plantation de Pin maritime sur lande à Molinie, Ajoncs et Fougère (42.813x31.23x31.13x31.86 | /)
- Plantation de Pin maritime sur lande fraîche à Ajoncs, Genet et Bourdaine (42.813x31.23 | /)
- Plantation de Pin maritime sur lande fraîche dégradée par la Fougère (42.813x31.23x31.86 | /)

### Flore patrimoniale

- Chataigner commun (*Castanea sativa*)
- Chêne pédonculé (*Quercus robur*)
- Chêne tauzin (*Quercus pyrenaica*)

### Flore exotique envahissante

#### Stations surfaciques

- Robinier faux-acacia (*Robinia pseudoacacia*)

#### Stations linéaires

- Raisin d'Amérique (*Phytolacca americana*)
- Robinier faux-acacia (*Robinia pseudoacacia*)
- Sporobole tenace (*Sporobolus indicus*)
- Vergerette du Canada (*Erigeron canadensis*)

0 50 100 m



# Compensation prévue\* (en décembre 2023)

Les parcelles en italique sont celles dont les inventaires se feront au printemps 2024.

A noter qu'une parcelle en limite de la future centrale à Magescq pourra également être utilisée pour la compensation.

Parcelle		Compensation	Milieu	Habitat	Surface de la parcelle	2025-2030	2030-2035	2035-2040	2040-2045	2045-2050	2050-2055
						T0 à N+5	N+5 à N+10	N+10 à N+15	N+15 à N+20	N+20 à N+25	N+25 à N+30
						Surface favorable à la Fauvette pitchou en fonction des années					
TAL 5	Taller	<i>Itinéraires sylvicoles</i>	1998 (25 ans)	Fauvette	9	7	7	7			
TAL 12	Taller	Défrichement	1988 (35 ans)	Fauvette	8,6	5	5	5	5	5	5
SPD3	SPLD	Défrichement	2023 (repousse)	Fauvette	14	9	9	9	9	9	9
W9	Lesperon	<i>Itinéraires sylvicoles</i>	1984 (39 ans)	Fauvette	18,7	14	14	14			
W11	Lesperon	<i>Itinéraires sylvicoles</i>	1981 (42 ans)	Fauvette	2,81	2,8	2,8	2,8			
TAL6	Taller	<i>Itinéraires sylvicoles</i>	2019 (4 ans - subventions - possible CR 2031)	Fauvette	18,11				16	16	16
TAL2	Taller	<i>Itinéraires sylvicoles</i>	2009 (14 ans - possible CR 2040)	Fauvette	14,57				13	13	13
SPD10	SPLD	<i>Itinéraires sylvicoles</i>	2021 (3 ans)	Fauvette	4,97						
LES E1	Lesperon	<i>Itinéraires sylvicoles</i>	2010 (13 ans - possible CR en 2030)	Fauvette	7						
LEO 1	Leon	<i>Itinéraires sylvicoles</i>	2009 (14 ans - CR possible en 2035)	Fauvette	4,28			4	4	4	
<b>TOTAL</b>					<b>102,04</b>	<b>37,8</b>	<b>37,8</b>	<b>41,8</b>	<b>47</b>	<b>47</b>	<b>43</b>

\*La surface retenue pour les parcelles compensatoires est susceptible d'être modifiée et mise à jour au printemps 2024