

# PLUi et gouvernance: Petits retours d'expériences

**Alain FRANCK – DG de l'AUDAP**

---

*13 juin 2017*

*Club PLUi - DDTM 40*



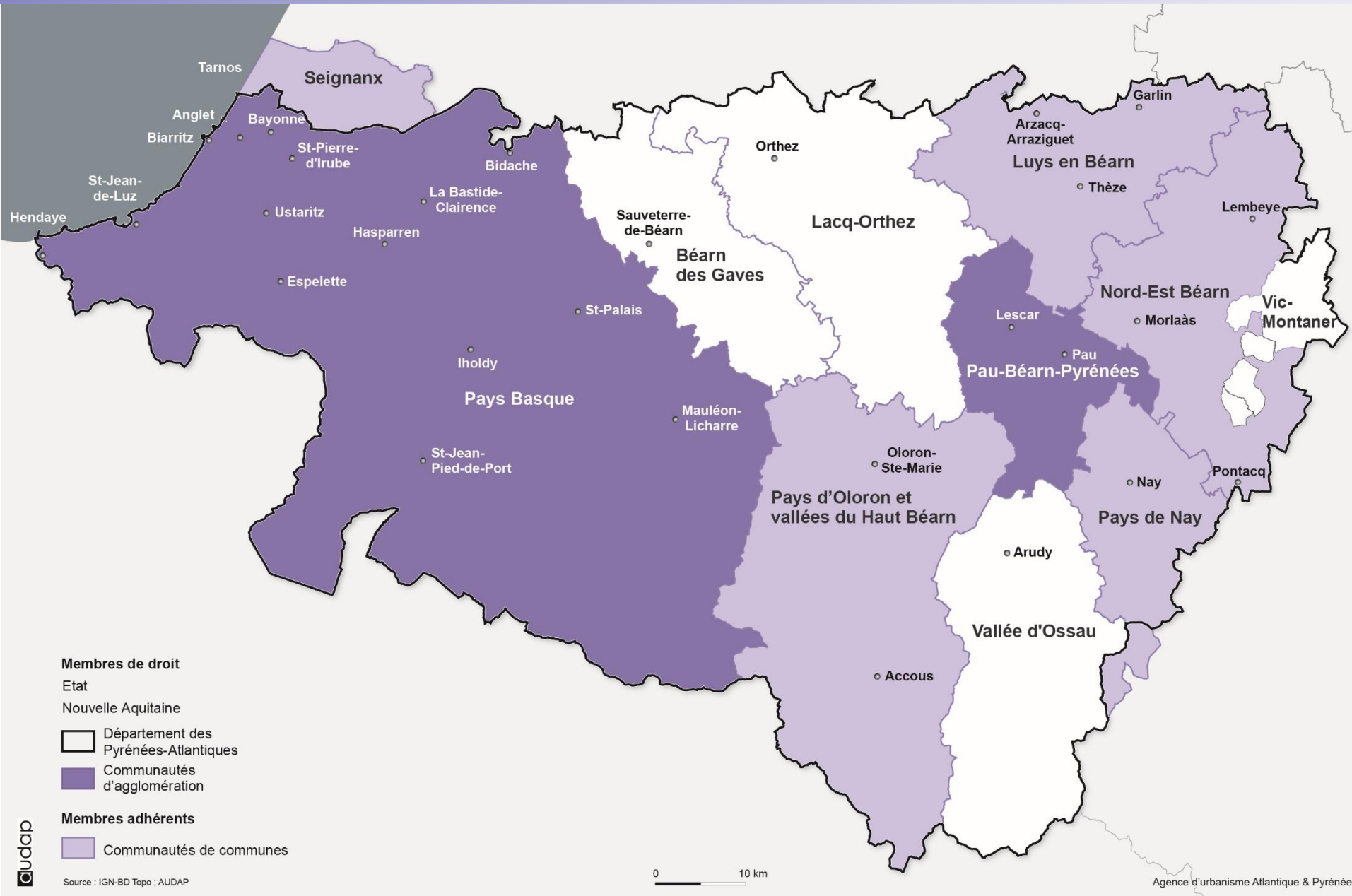
[www.audap.org](http://www.audap.org)



# L'AUDAP: c'est quoi ?

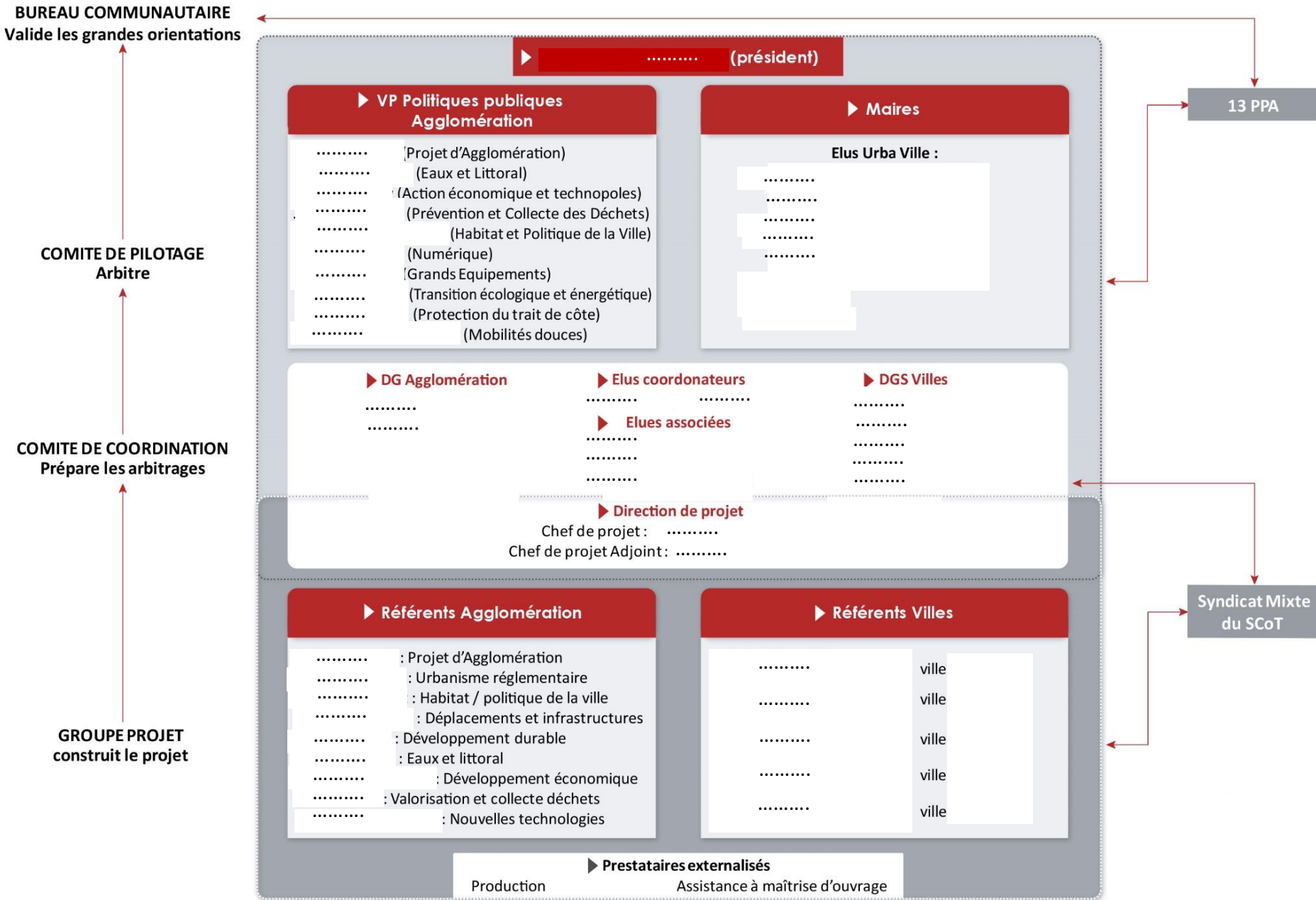
- Une agence d'urbanisme,
- Structure d'aide à la décision,
- À laquelle les collectivités adhérent de façon volontaire,
- Qui intervient dans le temps long,
- Sur les objets :
  - De la connaissance des territoires,
  - De la planification,
  - Du projet,

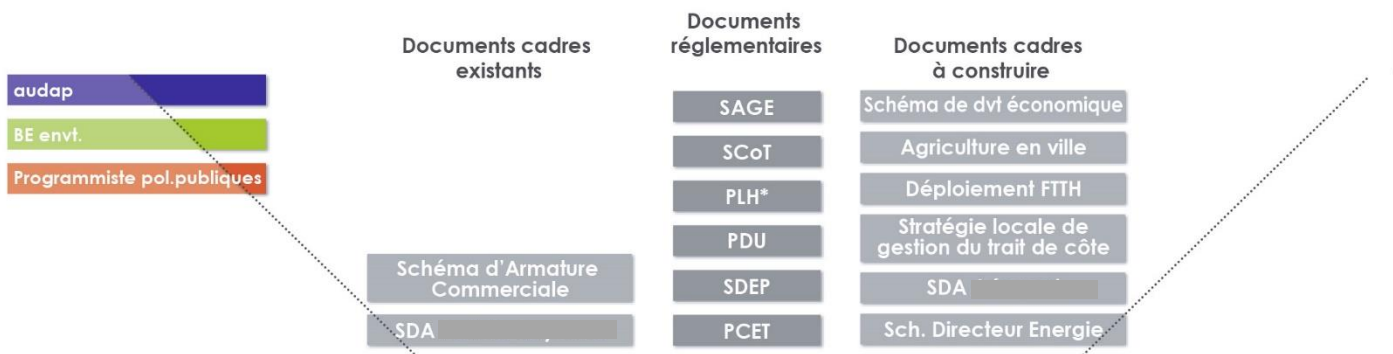




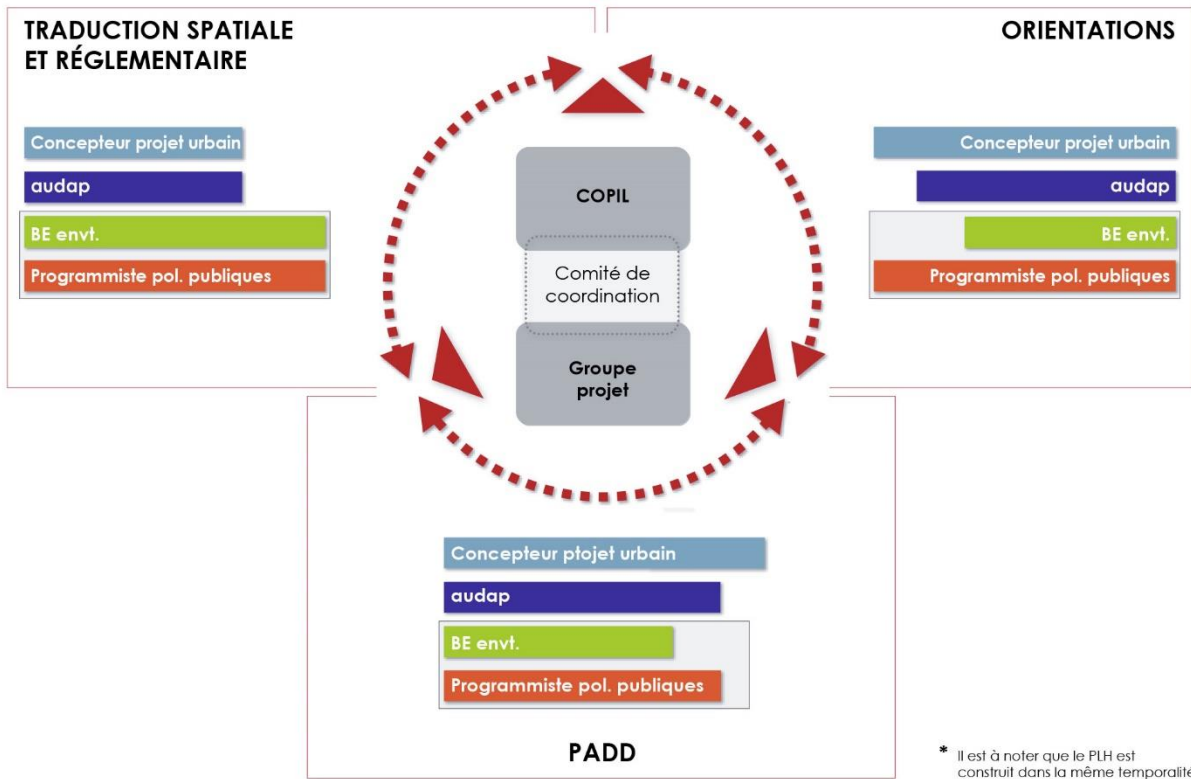
# Les EPCI membres de l'AUDAP au 1<sup>er</sup> janvier 2017

# PLUI - Schéma organisationnel



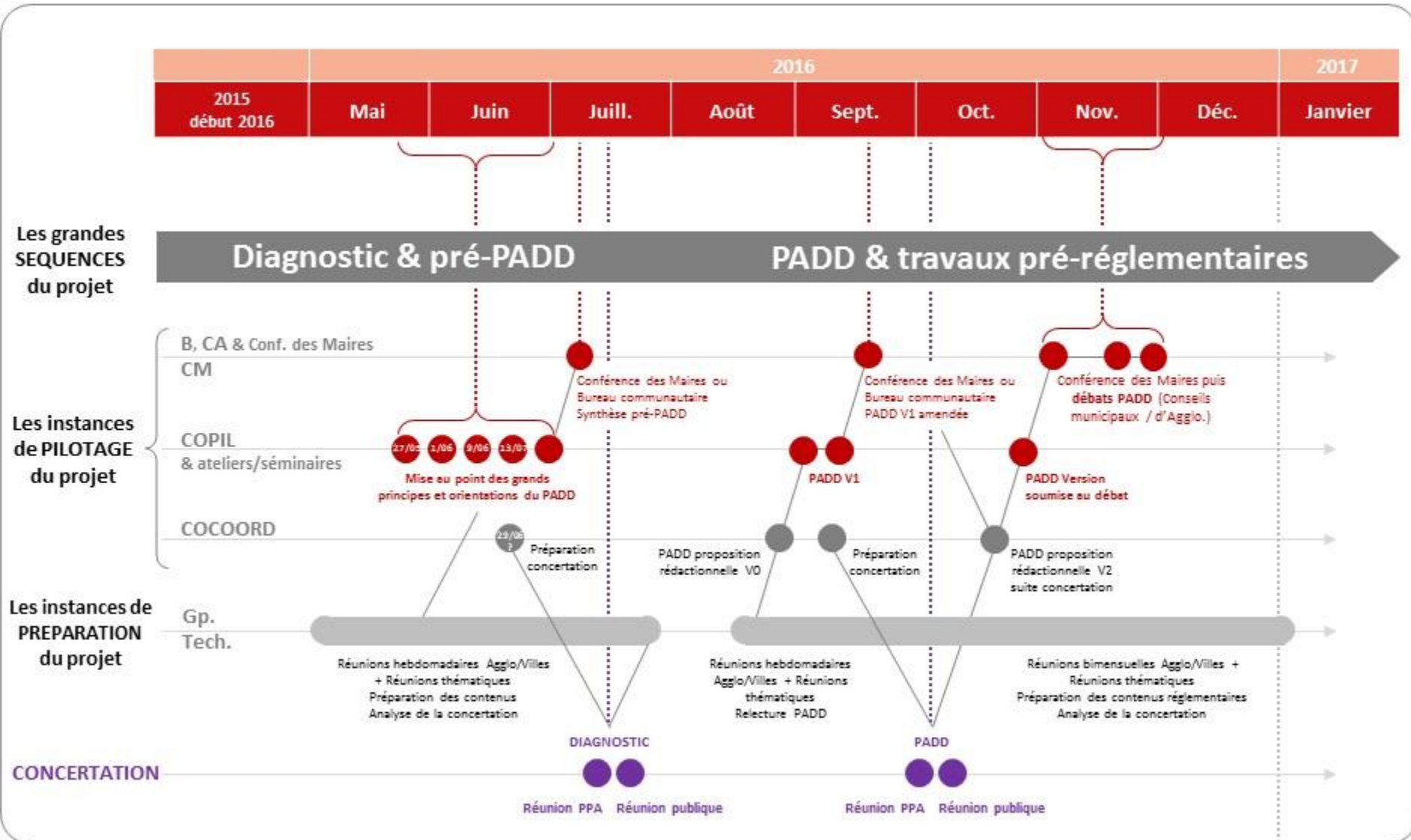


DÉFINITION DES OBJECTIFS



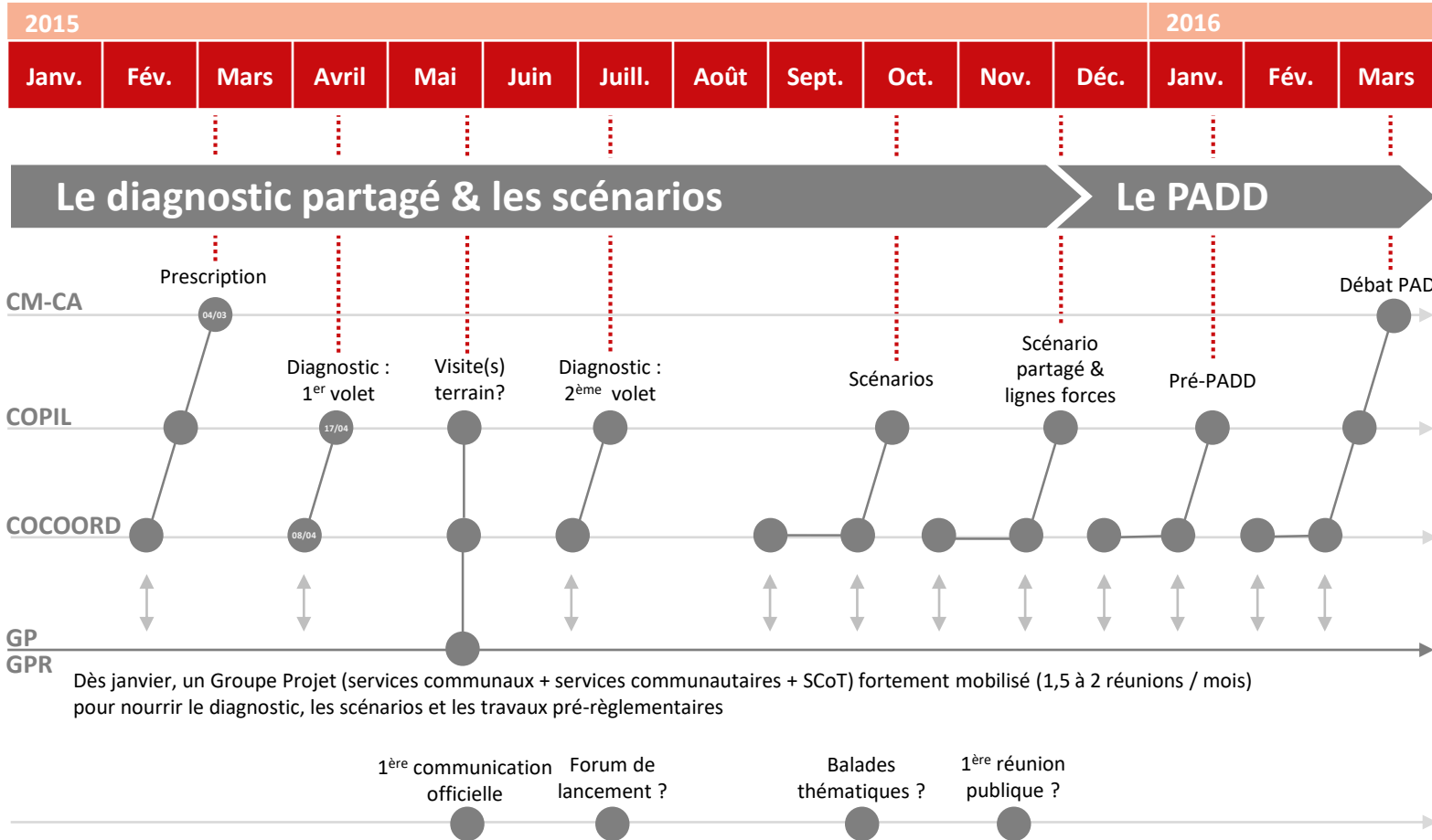
\* Il est à noter que le PLH est construit dans la même temporalité

# Le PLUI ► Cheminement vers le PADD



*Nota :*  
 - Les textes et la délibération PLUI nous engagent à mener une concertation du public et des PPA tout au long du projet (diagnostic, PADD, règlement)  
 - Pour sursis à statuer sur le fondement d'un PADD, le PADD doit avoir été concerté

● Nouveau périmètre INSTITUTIONNEL

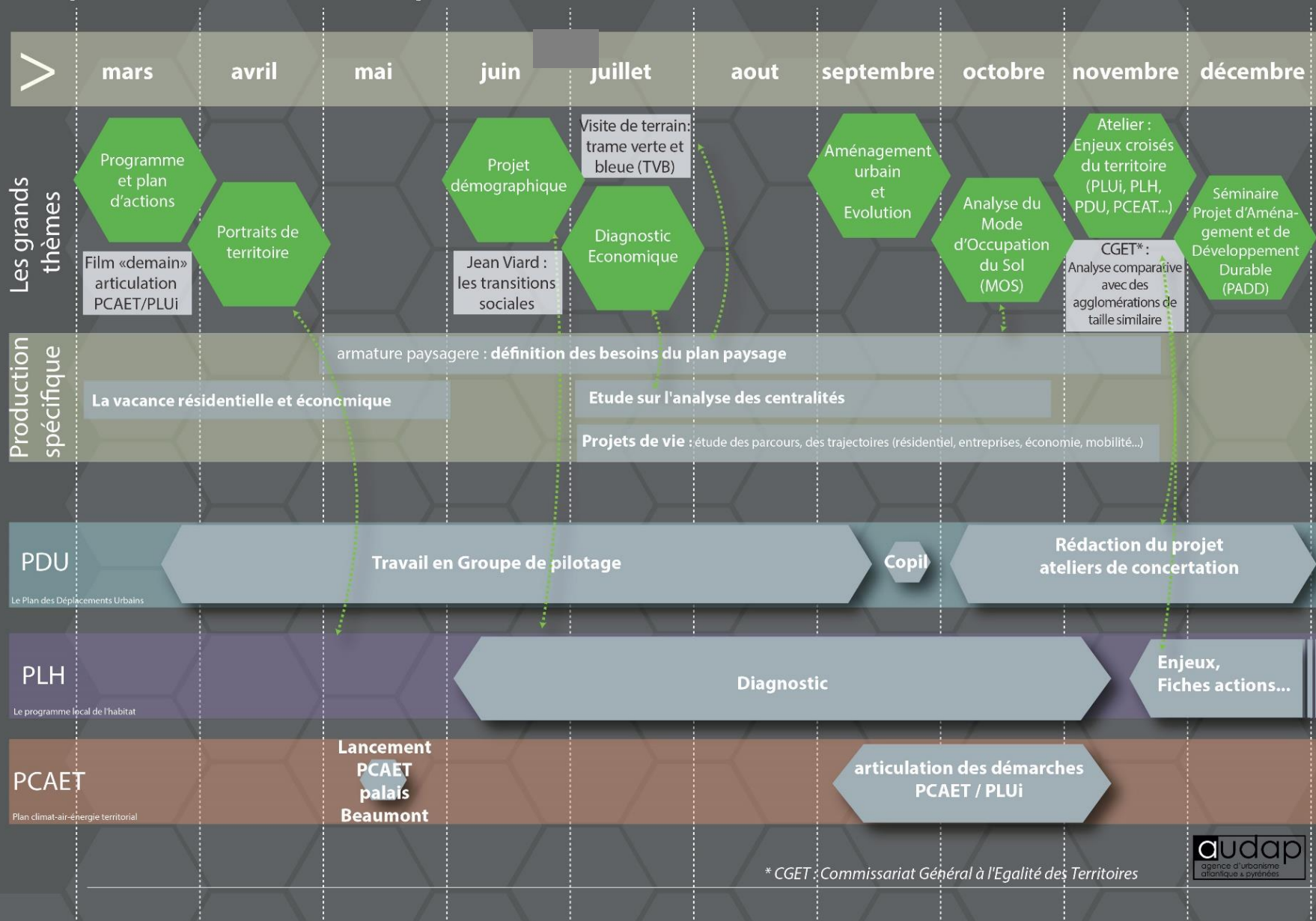


# Agenda des ateliers PLU

		juin	juillet	septembre	octobre	novembre	décembre
<b>Les cadres et logiques structurantes</b>							
Projections socio démographiques	Présentation : Les logiques du SCOT et ses impacts Ateliers : Quels sont les problématiques et enjeux posés par le SCOT ? Quel plan d'action consécutif ?	■ 14/06/16					
Enveloppes de développement (1ère session)	Présentation : Les attendus du SCOT Atelier : les questions soulevées par la notion de continuité de tissu urbain constitué		■ 05/07/16				
Enveloppes de développement (2ème session)	Présentation : La notion de centralité vue du SCOT/quelques éléments de réflexions sur cette notion Diagnostic sur la répartition des équipements sur le territoire Ateliers : Repérage des enjeux de centralité au sein de l'armature (centre d'agglomération, cœur de Pays, polarités, autres)			■ 06/09/16			
Mode d'Occupation des Sols et densités	Présentation : les dynamiques et tendances de consommation et d'artificialisation foncière des 10 dernières années du territoire/ les potentiels et enjeux de densités			■ 20/09/16			
Trames vertes et bleues et Paysage	Les corridors écologiques et réservoirs à protéger et valoriser Les valeurs paysagères à protéger, valoriser et à promouvoir				■ 04/10/16		
Armature territoriale et mobilité	Les premières logiques de répartition des offres de biens d'équipement et de services sur le territoire Leur connexion et accessibilité (PDU)					■ 18/10/16	
<b>Les politiques publiques</b>							
Développement agricole et forestier	Diagnostic à la parcelle/ enjeux globaux et rapportés au territoire Les enjeux du développement agricole selon grille d'analyse PLU					■ 08/11/16	
Développement économique et commercial	Porter à connaissance de la synthèse de l'ensemble des études faite sur le territoire Mise en perspective selon grille d'analyse du PLU						■ 22/11/16
Habitat	Comment le PLH s'inscrit dans le PLU						■ 06/12/16
<b>Synthèse et orientations</b>							
	Préparation séminaire de synthèse et mise en perspective des travaux de l'année Premières écritures de l'esquisse du PADDi						■ 13/12/16
	Séminaire : présentation des synthèses 2016 et échanges avec experts						■ 19/12/16 20/12/16



# Principes d'articulations thématiques \_ PLUI CAPP \_ 2016



\* CGET : Commissariat Général à l'Egalité des Territoires



Petite caserne  
2 allée des platanes - BP 628  
64 406 Bayonne Cedex  
Tél. 05 59 46 50 10

4 rue Henri IV  
Porte J  
64 000 Pau  
Tél. 05 33 64 00 30

> [www.audap.org](http://www.audap.org)



Les membres de droit de l'Agence d'urbanisme Atlantique & Pyrénées