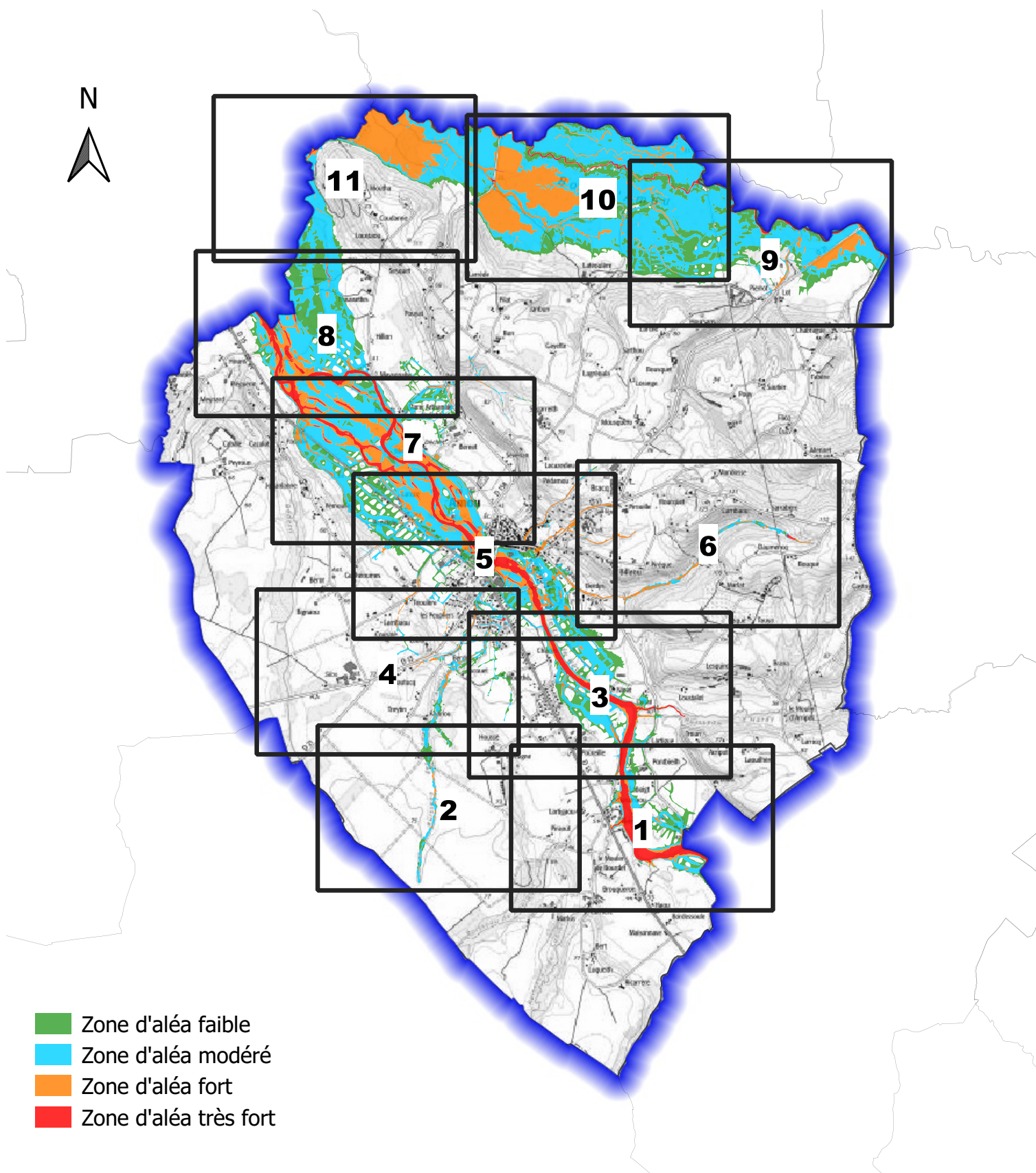


## Annexe 2

### Zones inondables par débordement des Luys ou ruissellement pluvial Commune de Amou



Réalisé le 29/12/2022  
Par DDTM40 / service aménagement et risques  
Tous droits de reproduction réservés.

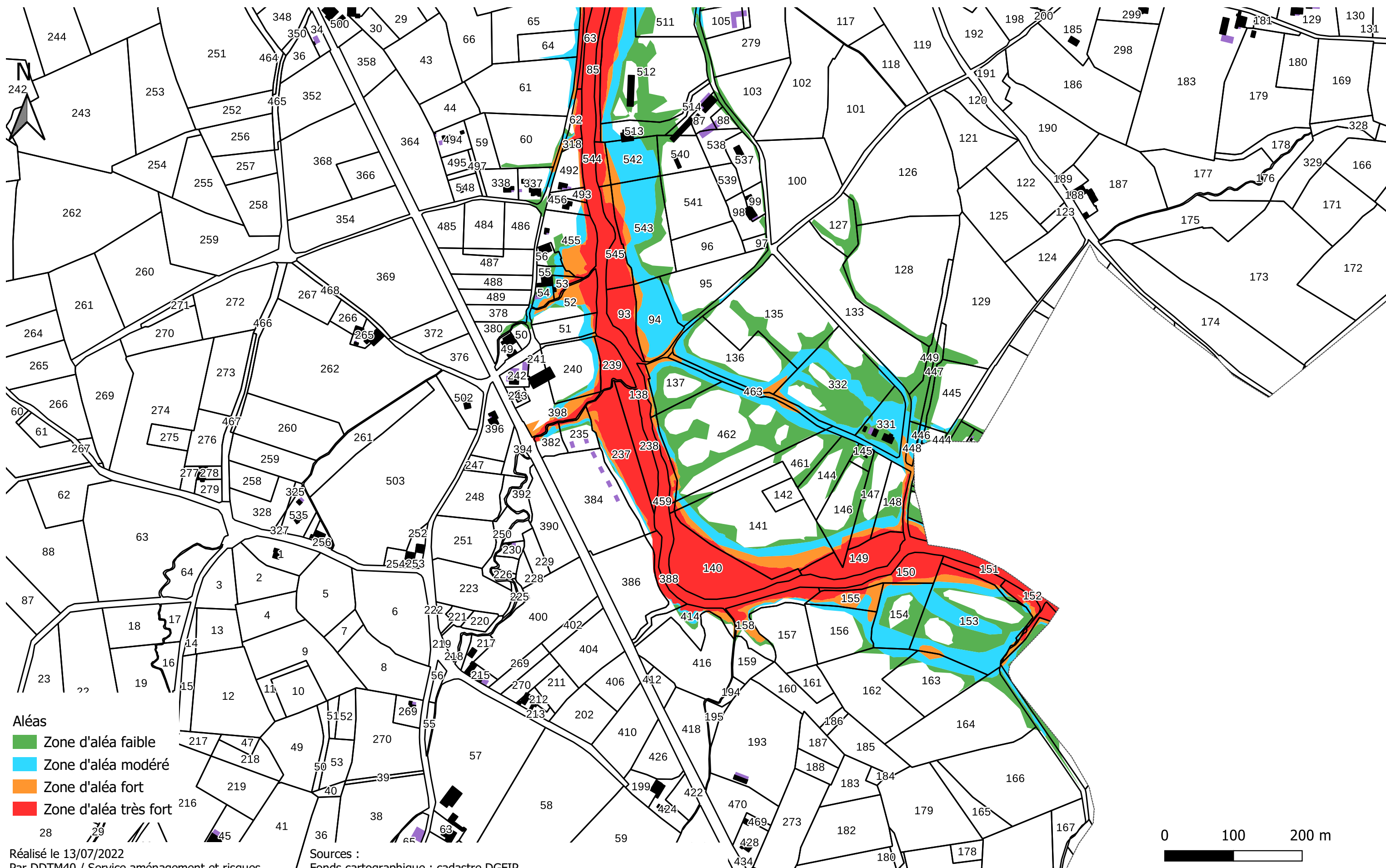
0 1 2 km



Sources :  
Fonds cartographique : IGN scan 25  
Donnée : Etude hydraulique du luy de Béarn et du Luy - DHE - août 2021

# Annexe 2

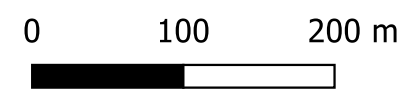
## Zones inondables par débordement des luy ou ruissellement pluvial commune de Amou Planche 1/11



- Aléas**
- Zone d'aléa faible
  - Zone d'aléa modéré
  - Zone d'aléa fort
  - Zone d'aléa très fort

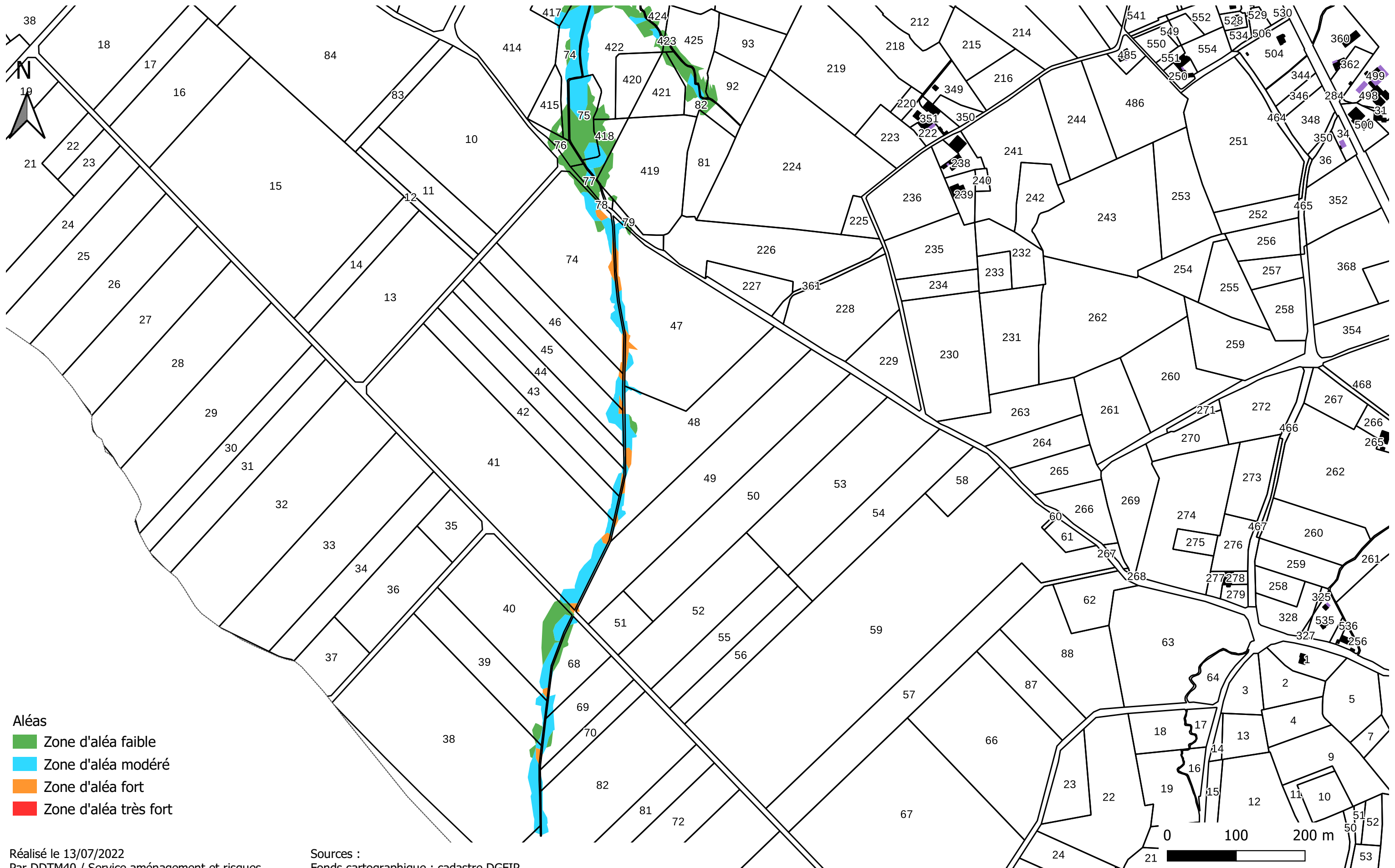
Réalisé le 13/07/2022  
Par DDTM40 / Service aménagement et risques  
Tous droits de reproduction réservés.

Sources :  
Fonds cartographique : cadastre DGFIP  
Donnée : Etude hydraulique du Luy de Béarn et du Luy - DHE - Août 2021



# Annexe 2

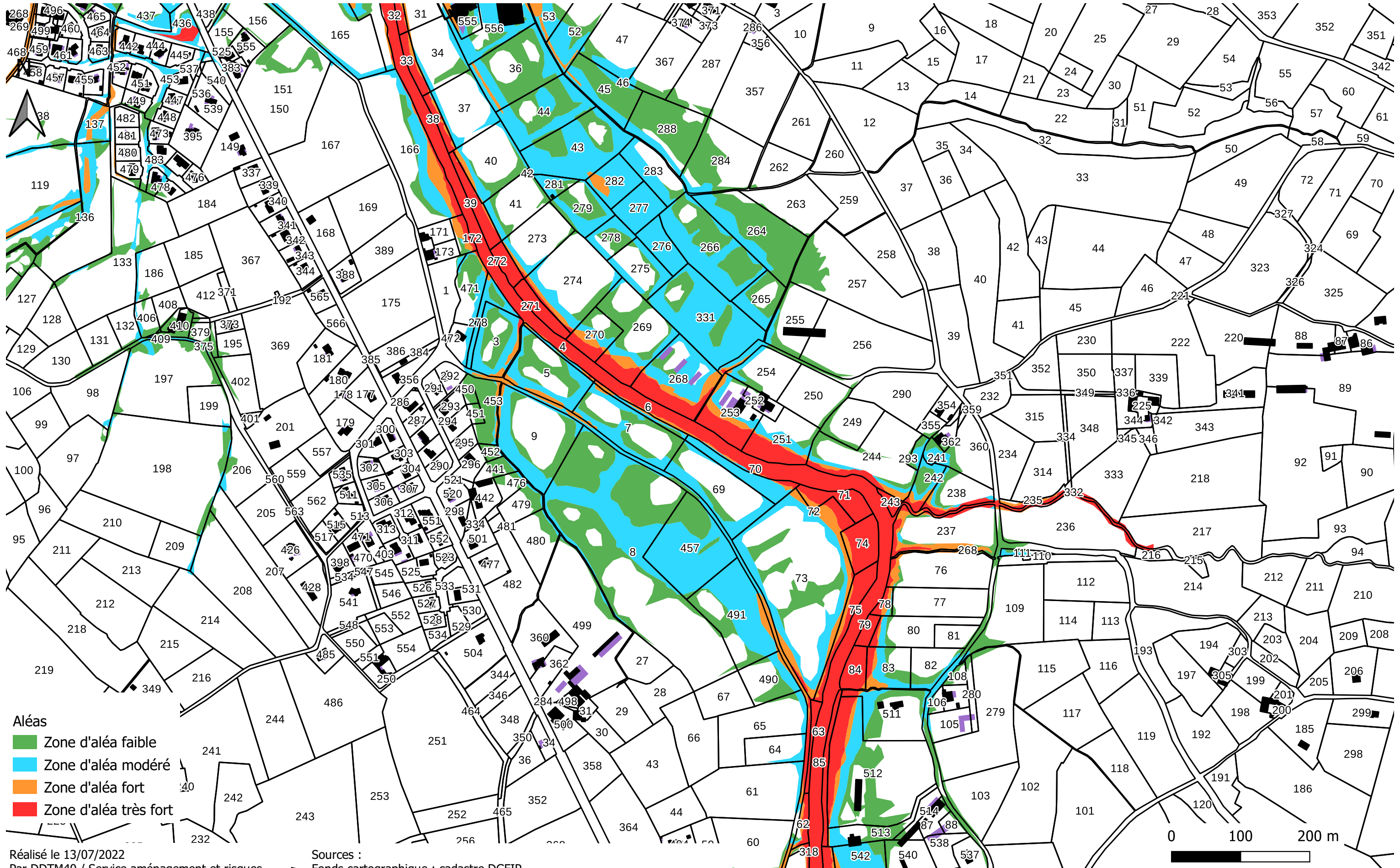
## Zones inondables par débordement des luy ou ruissellement pluvial commune de Amou Planche 2/11



- Aléas
- Zone d'aléa faible
  - Zone d'aléa modéré
  - Zone d'aléa fort
  - Zone d'aléa très fort

# Annexe 2

## Zones inondables par débordement des luy ou ruissellement pluvial commune de Amou Planche 3/11



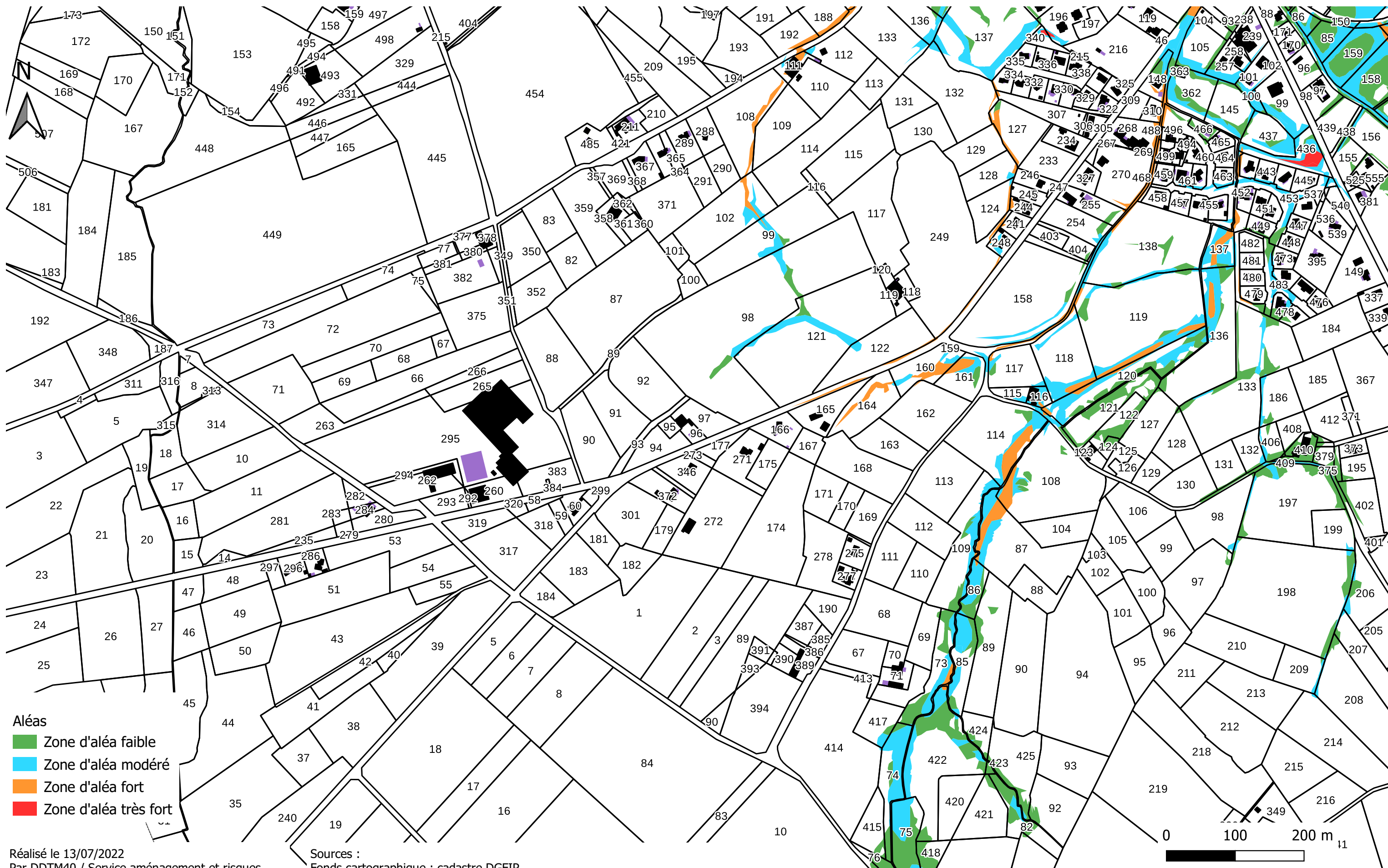
**Aléas**  
■ Zone d'aléa faible  
■ Zone d'aléa modéré  
■ Zone d'aléa fort  
■ Zone d'aléa très fort

Réalisé le 13/07/2022  
Par DDTM40 / Service aménagement et risques  
Tous droits de reproduction réservés.

Sources :  
- Fonds cartographique : cadastre DGFIP  
Donnée : Etude hydraulique du Luy de Béarn et du Luy - DHE - Août 2021

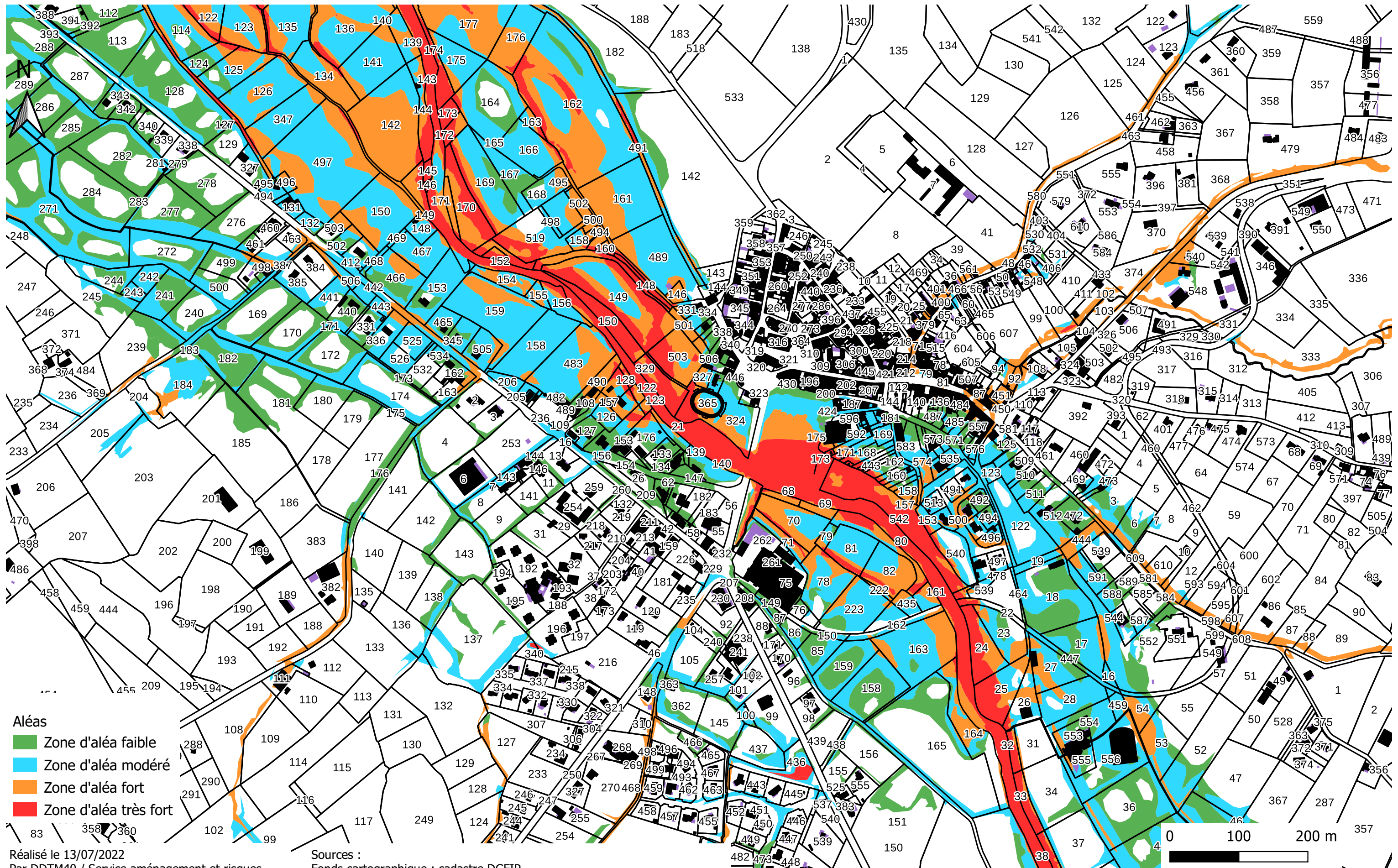
# Annexe 2

## Zones inondables par débordement des luy ou ruissellement pluvial commune de Amou Planche 4/11



# Annexe 2

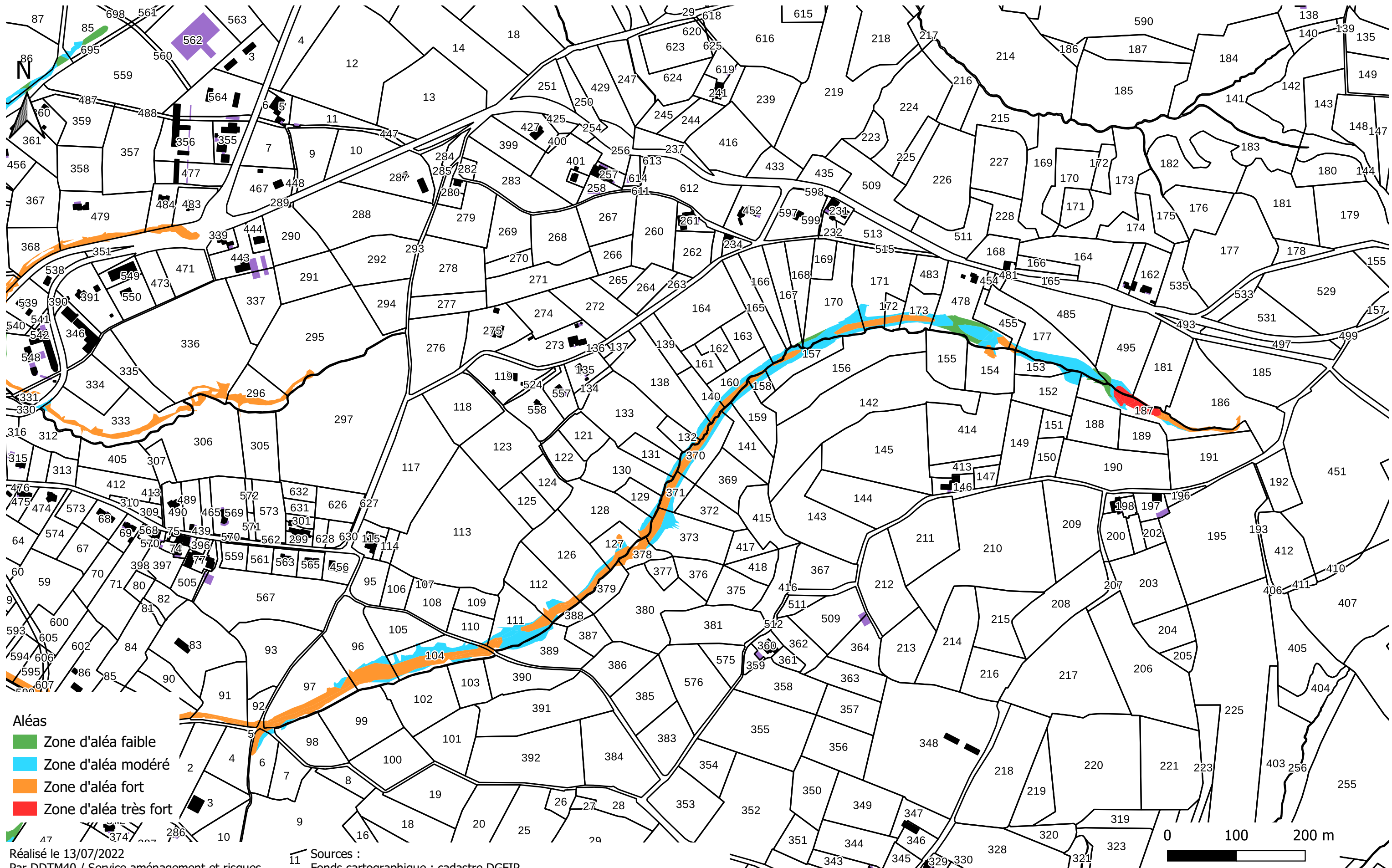
## Zones inondables par débordement des luys ou ruissellement pluvial commune de Amou Planche 5/11



- Aléas
- Zone d'aléa faible
  - Zone d'aléa modéré
  - Zone d'aléa fort
  - Zone d'aléa très fort

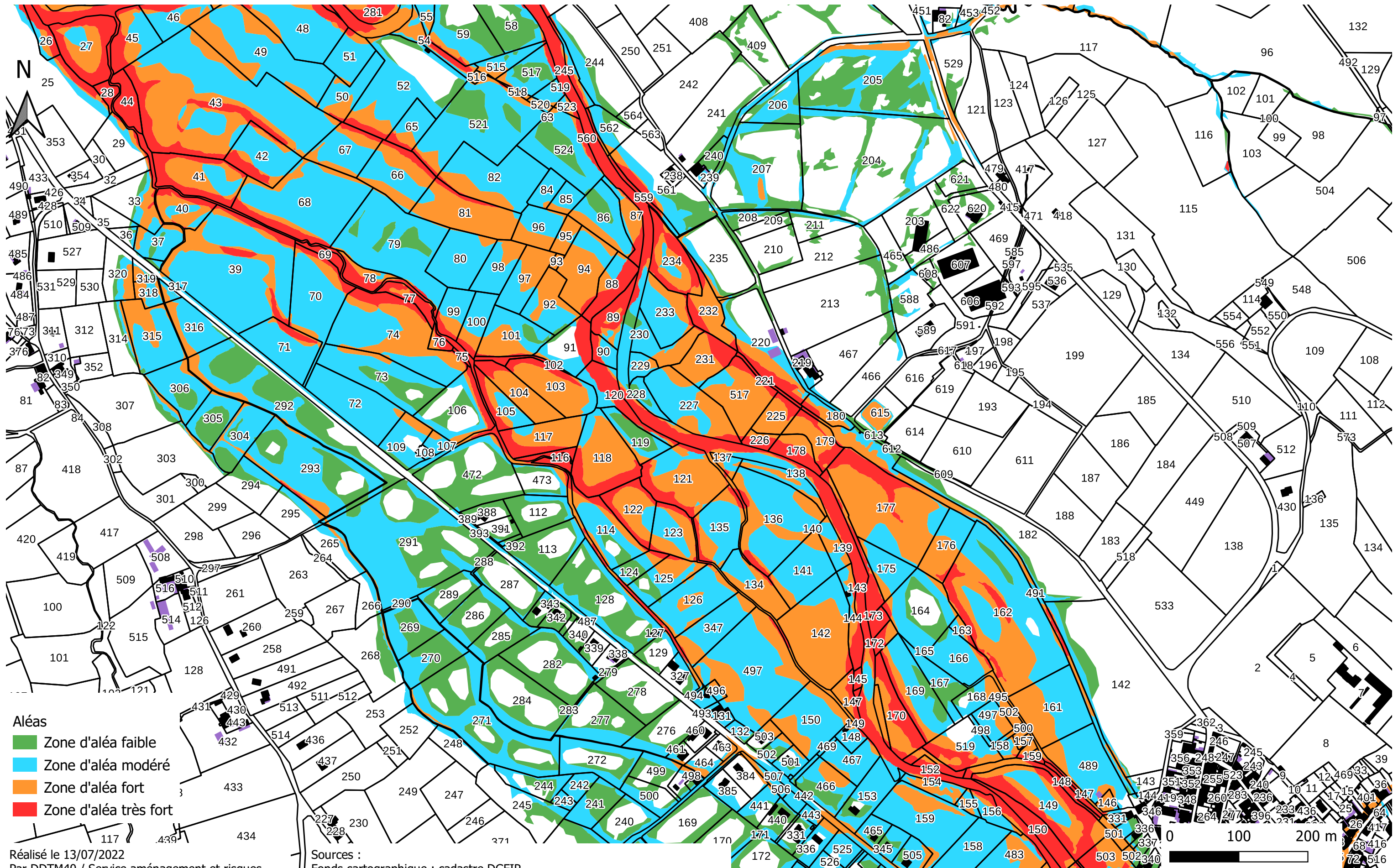
# Annexe 2





## Zones inondables par débordement des luy ou ruissellement pluvial commune de Amou Planche 6/11



# Annexe 2

## Zones inondables par débordement des luy ou ruissellement pluvial commune de Amou Planche 7/11



- Aléas**
-  Zone d'aléa faible
  -  Zone d'aléa modéré
  -  Zone d'aléa fort
  -  Zone d'aléa très fort

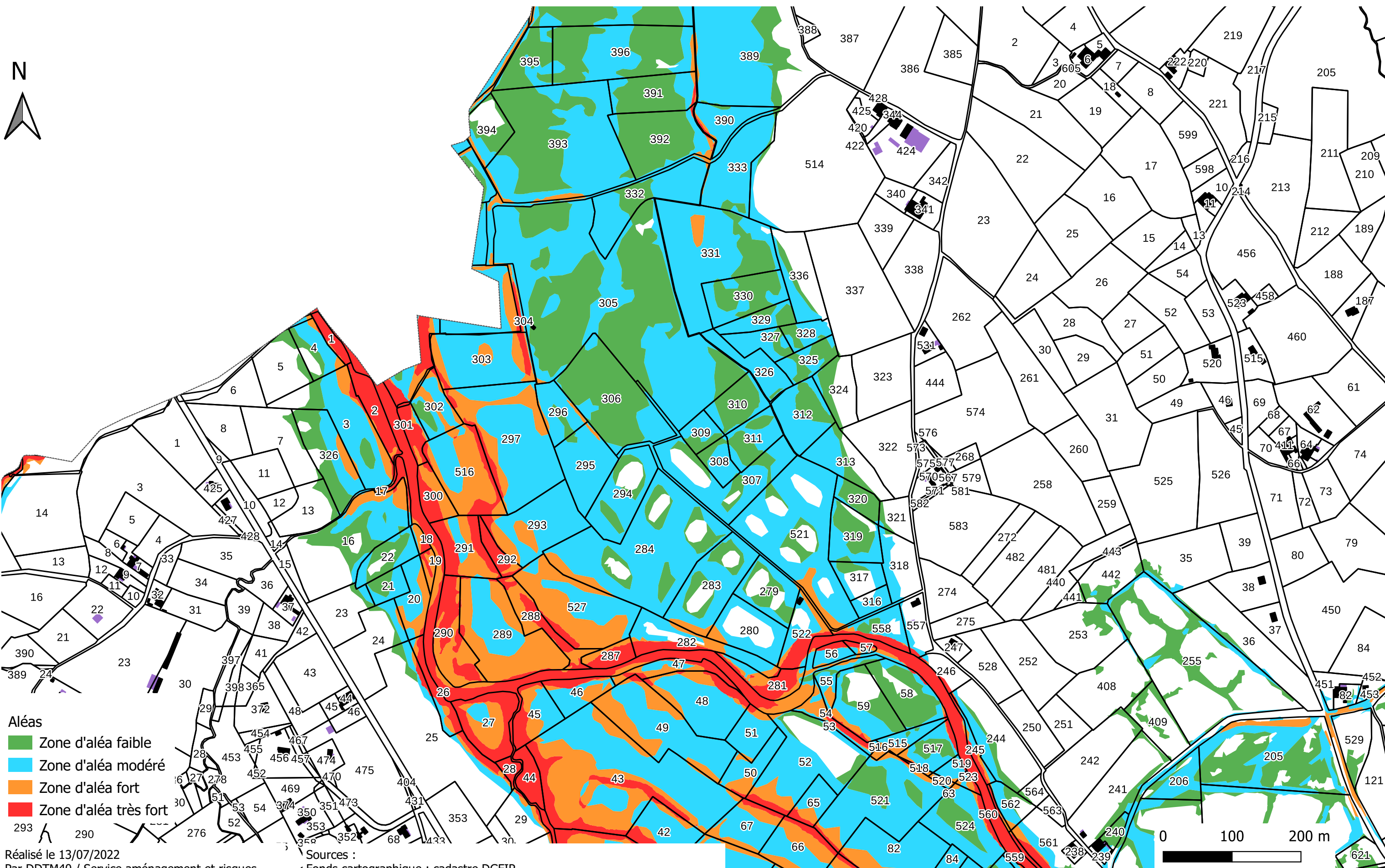
Réalisé le 13/07/2022  
Par DDTM40 / Service aménagement et risques  
Tous droits de reproduction réservés.

Sources :  
Fonds cartographique : cadastre DGFIP  
Donnée : Etude hydraulique du Luy de Béarn et du Luy - DHE - Août 2021



# Annexe 2

## Zones inondables par débordement des luy ou ruissellement pluvial commune de Amou Planche 8/11



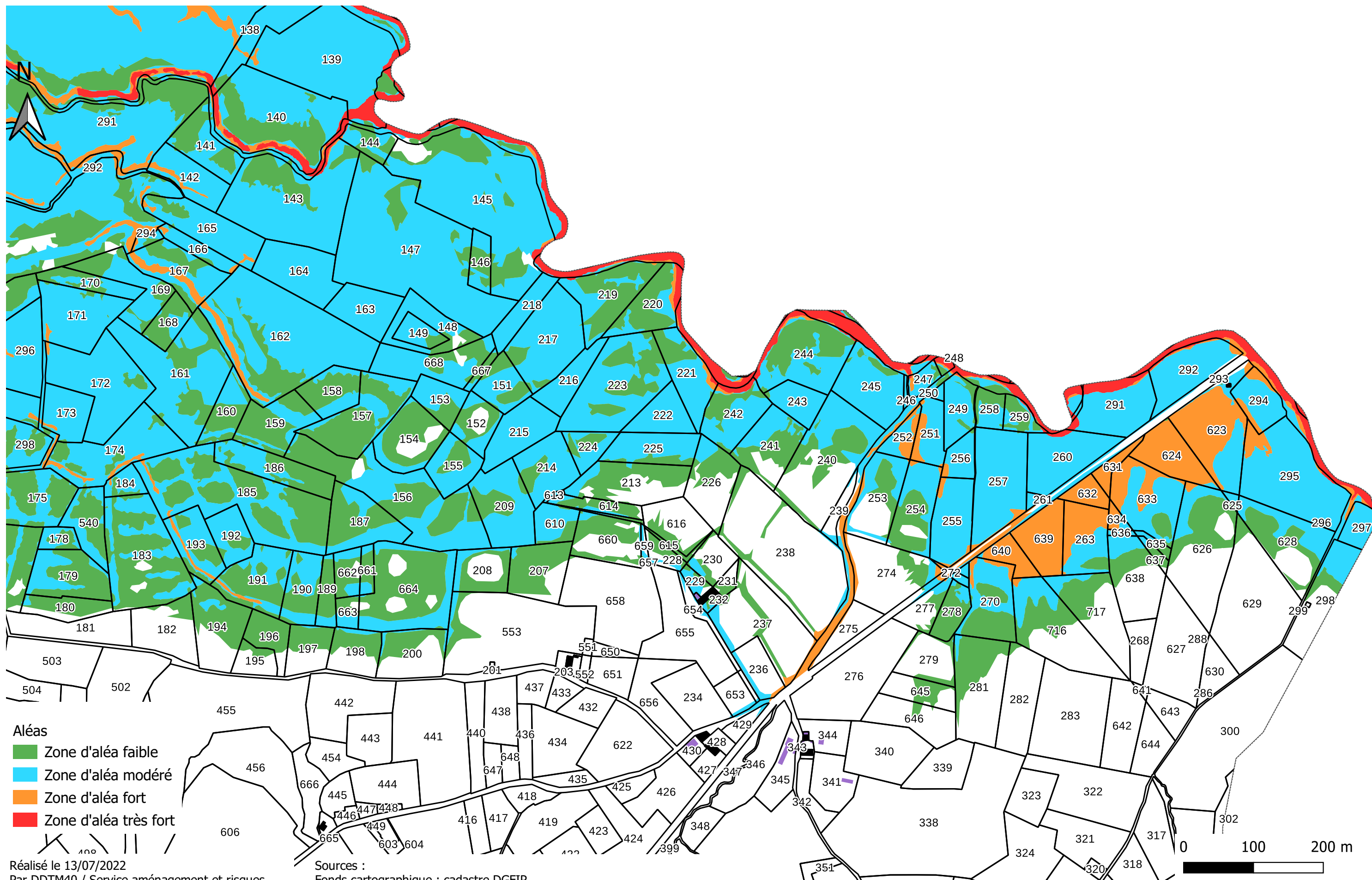
- Aléas**
- Zone d'aléa faible
  - Zone d'aléa modéré
  - Zone d'aléa fort
  - Zone d'aléa très fort

Réalisé le 13/07/2022  
Par DDTM40 / Service aménagement et risques  
Tous droits de reproduction réservés.

Sources :  
- Fonds cartographique : cadastre DGFIP  
Donnée : Etude hydraulique du Luy de Béarn et du Luy - DHE - Août 2021

# Annexe 2

## Zones inondables par débordement des luy ou ruissellement pluvial commune de Amou Planche 9/11



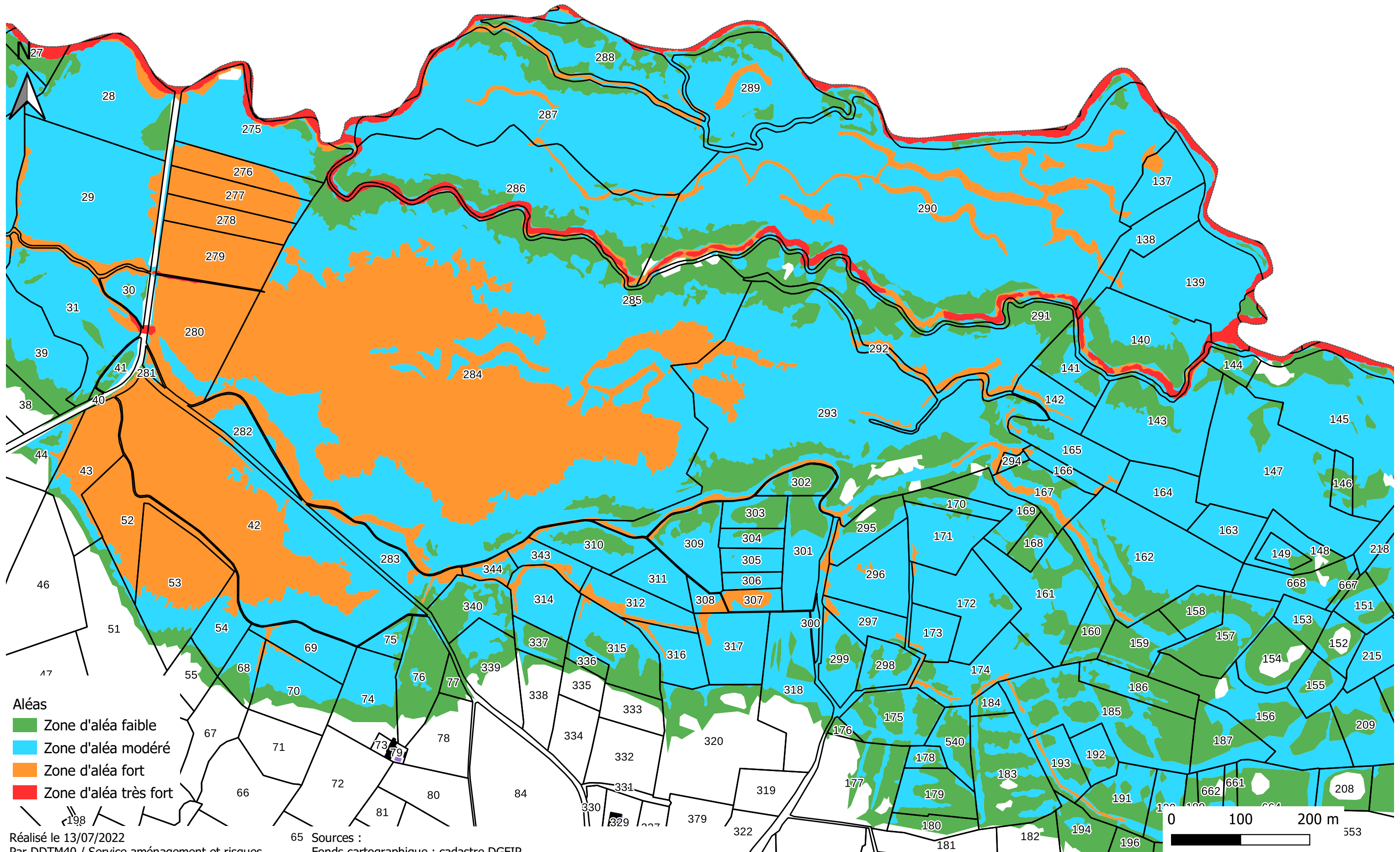
- Aléas**
- Zone d'aléa faible
  - Zone d'aléa modéré
  - Zone d'aléa fort
  - Zone d'aléa très fort

Réalisé le 13/07/2022  
Par DDTM40 / Service aménagement et risques  
Tous droits de reproduction réservés.

Sources :  
Fonds cartographique : cadastre DGFIP  
Donnée : Etude hydraulique du Luy de Béarn et du Luy - DHE - Août 2021

# Annexe 2

## Zones inondables par débordement des luy ou ruissellement pluvial commune de Amou Planche 10/11



# Annexe 2

## Zones inondables par débordement des luy ou ruissellement pluvial commune de Amou Planche 11/11



- Aléas
- Zone d'aléa faible
  - Zone d'aléa modéré
  - Zone d'aléa fort
  - Zone d'aléa très fort

