

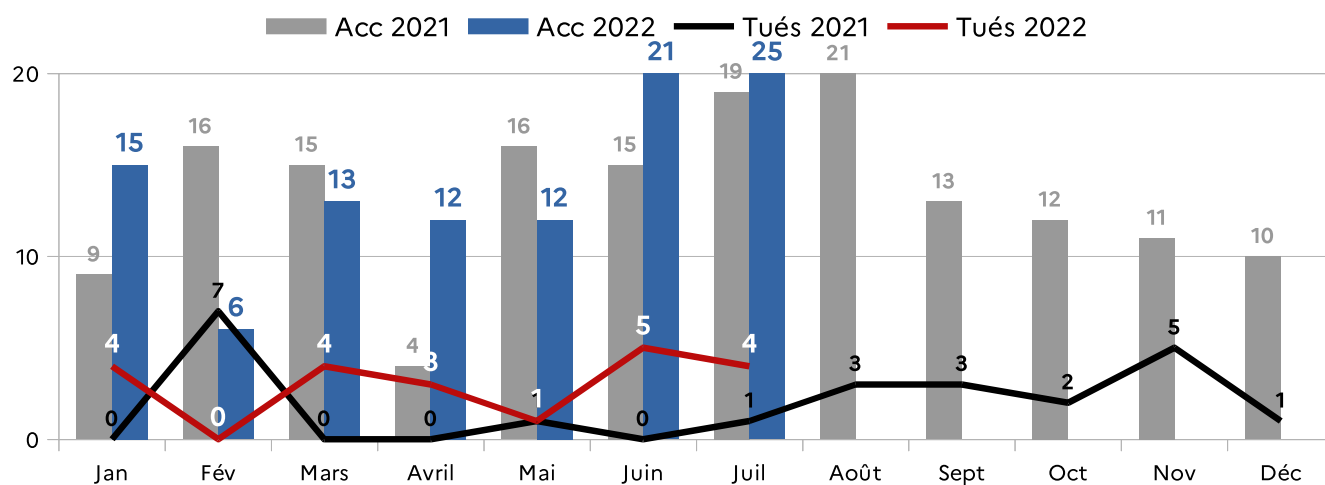
OBSERVATOIRE DÉPARTEMENTAL DE SÉCURITÉ ROUTIÈRE

BULLETIN MENSUEL DU MOIS DE **JUILLET 2022**

	DEPUIS LE DÉBUT DU MOIS	2021	DEPUIS LE DÉBUT DE L'ANNÉE	Chiffres 2021	Différence 2020/2021
ACCIDENTS	25	19	107	94	13
TUÉS	4	1	21	9	12
BLESSÉS	38	21	124	109	15

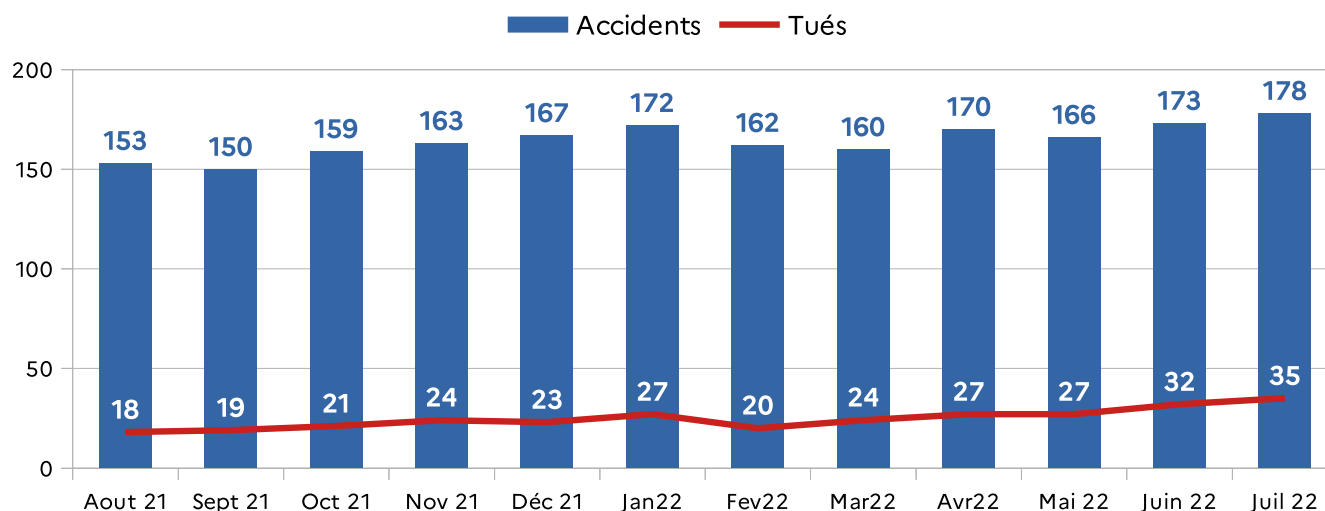
En gris, la comparaison avec l'année 2021

CUMUL MENSUEL DES NOMBRES D'ACCIDENTS ET DE TUÉS :



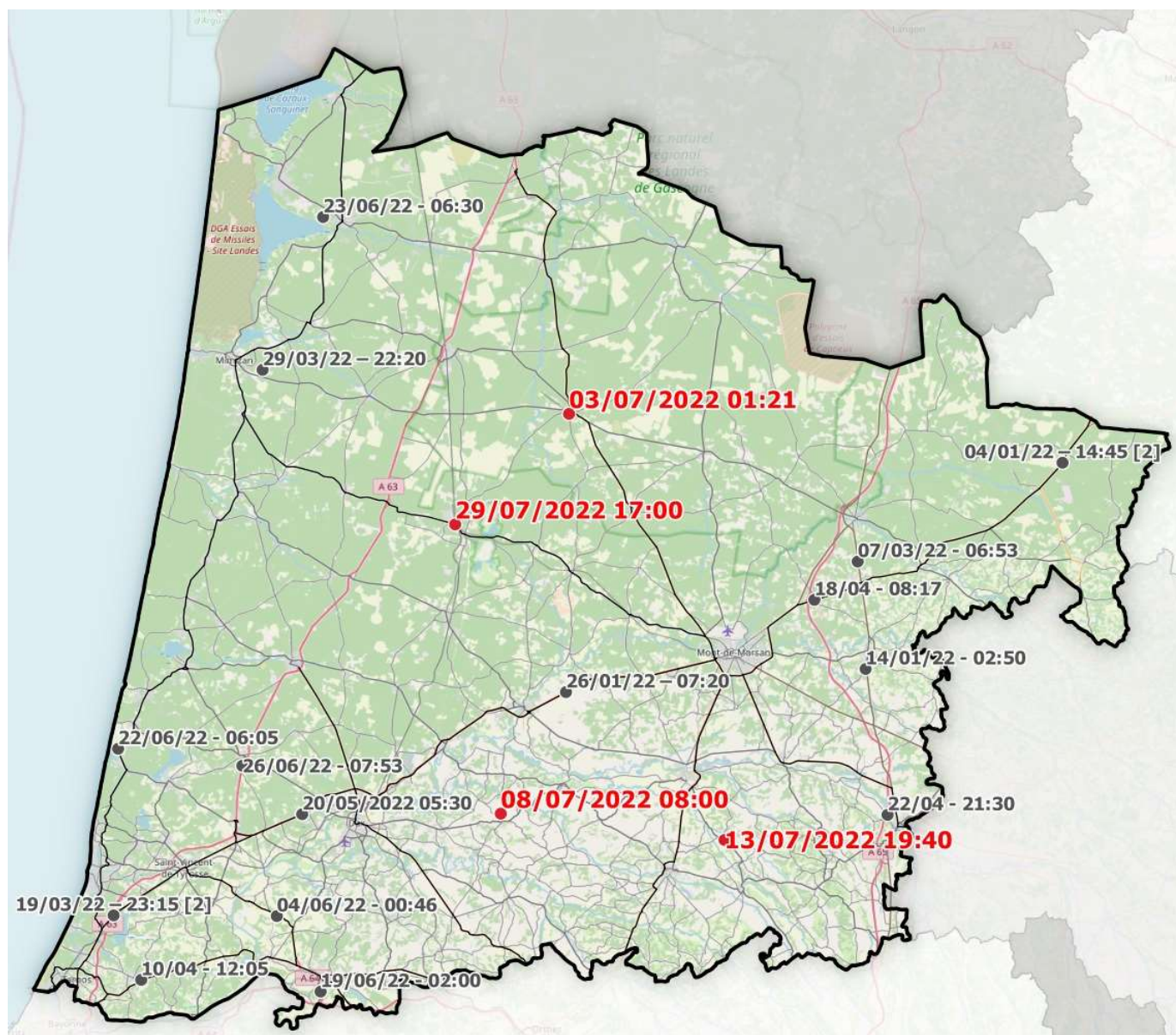
Concernant le mois de juillet 2022, le nombre d'accidents a explosé comparativement aux premiers mois de l'année. Le mois de juillet est le plus accidentogène en 2022.

COURBE DES DOUZE MOIS GLISSANTS :



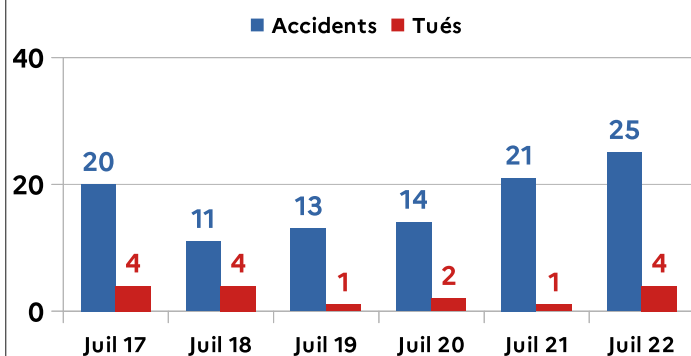
La tendance, sur une année glissante, continue à augmenter, (+16 par rapport à février 2022), et passe la barre symbolique des 35 tués.

ACCIDENT(S) MORTEL(S) DU MOIS DE JUILLET 2022



DATE	HEURE	COMMUNE	ROUTE	SEXE	AGE	AGGLO	VICTIME	FACTEURS AGRAV.
03-07	01:21	SABRES	RD327	H	30	hors agglo	Conducteur VL	
07-07	08:00	MONTFORT EN CHALOSSE	Rte de TARTAS	H	18	hors agglo	Conducteur VL	
13-07	19:40	COUDURES	RD944	H	48	hors agglo	Conducteur moto	
29-07	17:00	MORCENX LA NOUVELLE	RD38	H	70	en agglo	Conducteur VL	

Les autres mois de juillet :



Un accident corporel :

- provoque au mois une victime
- survient sur une voie ouverte à la circulation publique
- implique au moins un véhicule

Une victime :

- un tué, un blessé hospitalisé, ou un blessé léger

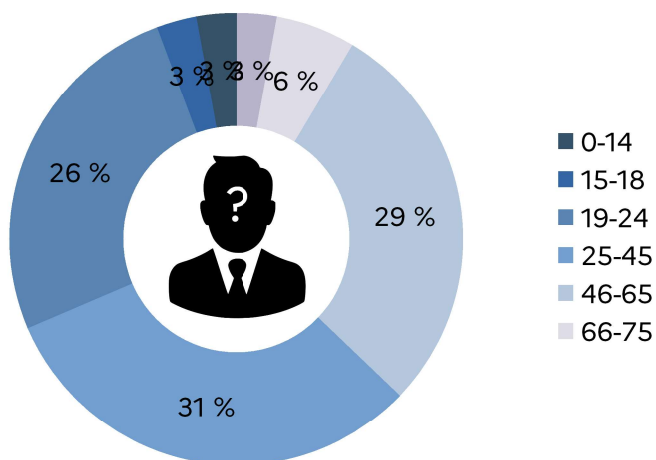
Un tué :

- une victime décédée sur le coup, ou dans les 30 jours qui suivent l'accident

LES ACCIDENTS MORTELS

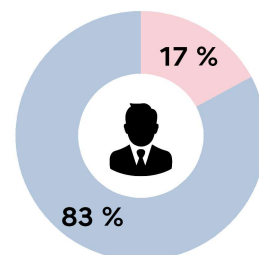
Période de 1^{er} août 2021 au 31 juillet 2022

Catégorie d'âges des victimes :

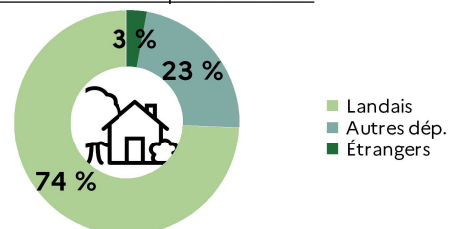


Homme

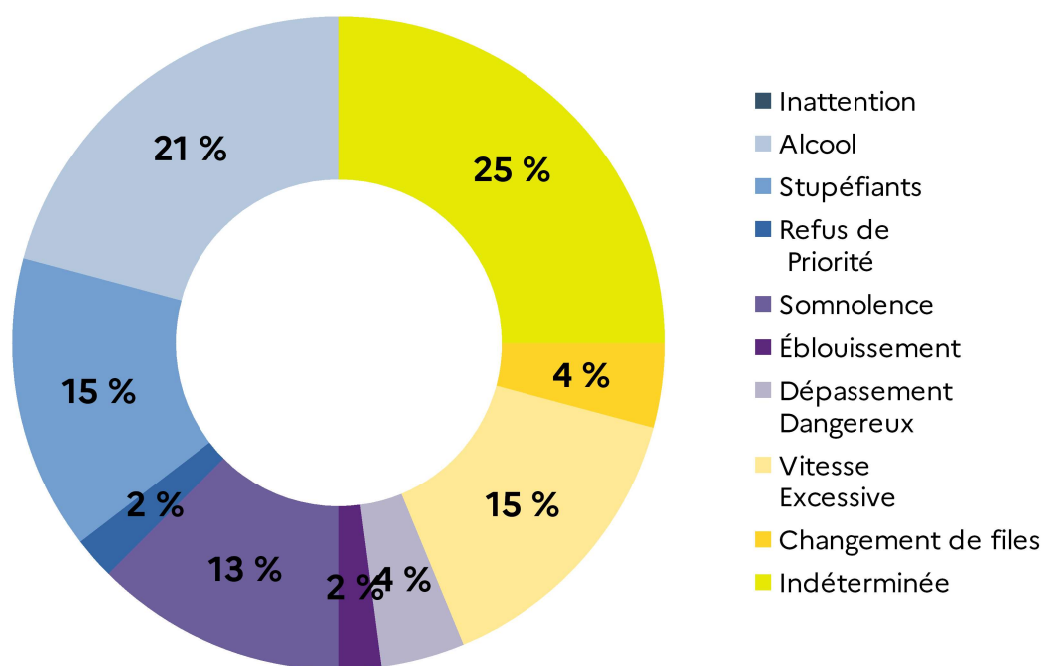
Femme



Lieu d'habitation des personnes tuées :



Causes multi-fonctorielles des accidents mortels au cours de l'année glissante :



Les 5 facteurs principaux d'accidents mortels :

- 1) Indéterminée
- 2) Alcool
- 3) Vitesse excessive ou inadaptée
- 3) Stupéfiants
- 4) Éblouissement

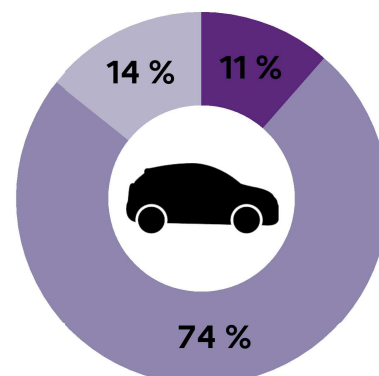
La « cause indéterminée » est le facteur principal d'accident mortel. Suivent l'alcool, la vitesse excessive, les stupéfiants, et l'éblouissement.



Le profil type : Homme, Landais, conducteur, âgé de 25 à 45 ans, conducteur de son véhicule, avec comme principale cause l'alcool.

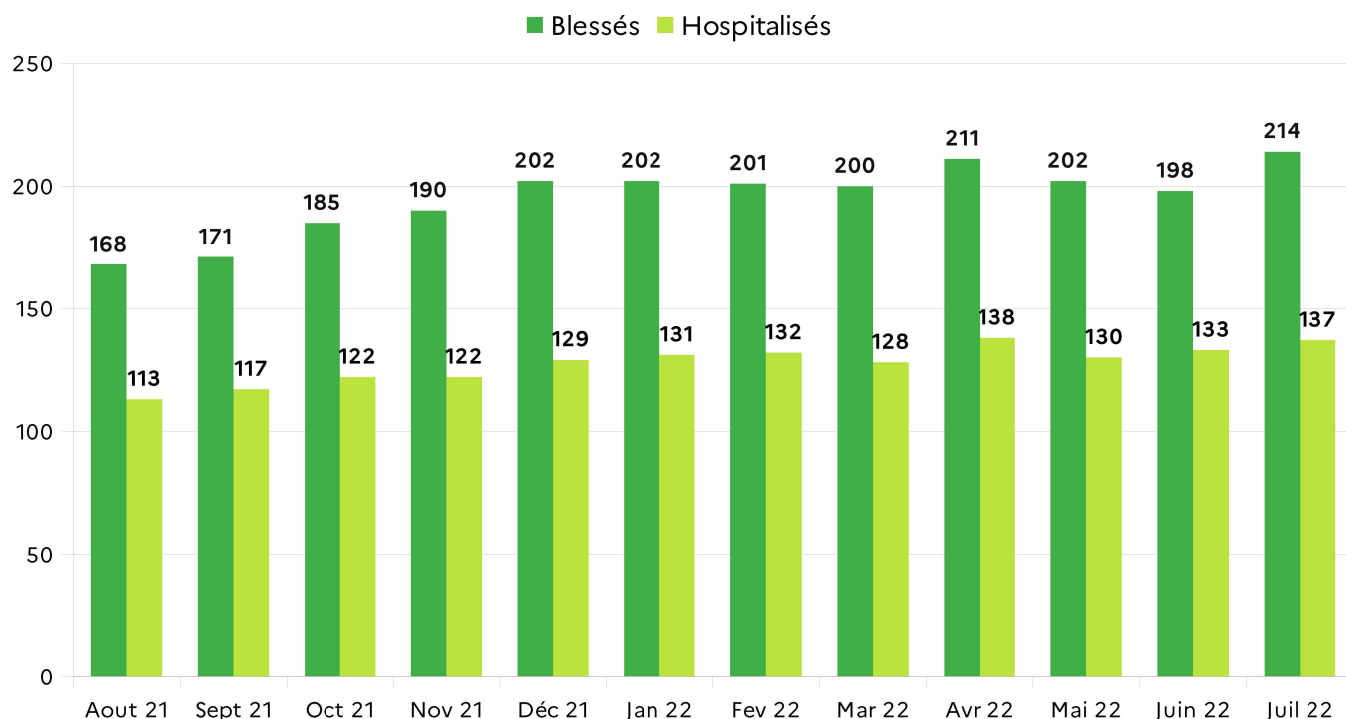
Les catégories d'usagers tués :

Piétons
Conducteurs
Passagers



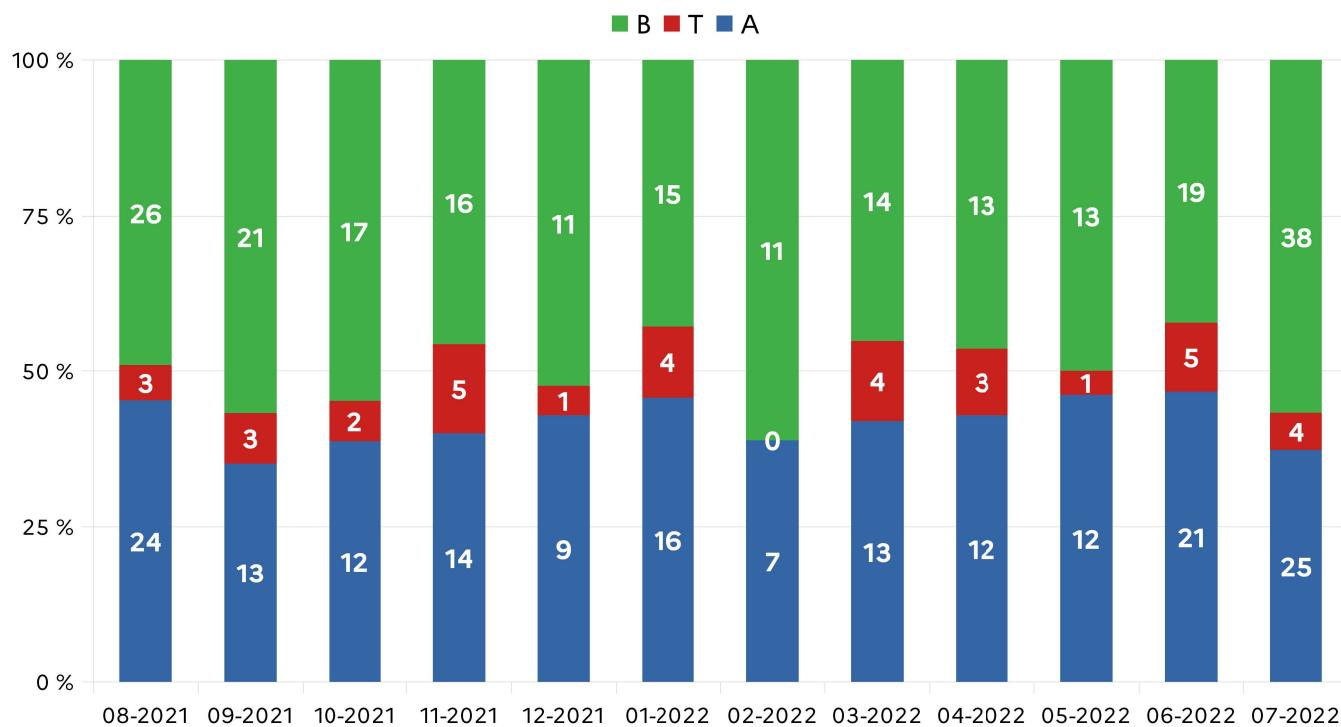
LES ACCIDENTS CORPORELS

Les blessés et blessés hospitalisés, sur une année glissante (Août 21 – juillet 2022)



Le nombre total de blessés, et de blessés hospitalisés continue d'augmenter sur les douze derniers mois. Ce nombre (214) représente un blessé tous les 1,70 jours, et un blessé hospitalisé (133) tous les 2,66 jours.

Répartition par mois des A / T / B lors de l'année glissante (Août 21 – juillet 2022)



Le mois de juillet 2022 se situe dans la moyenne haute sur la dernière année glissante concernant les accidents, les blessés, et les tués.