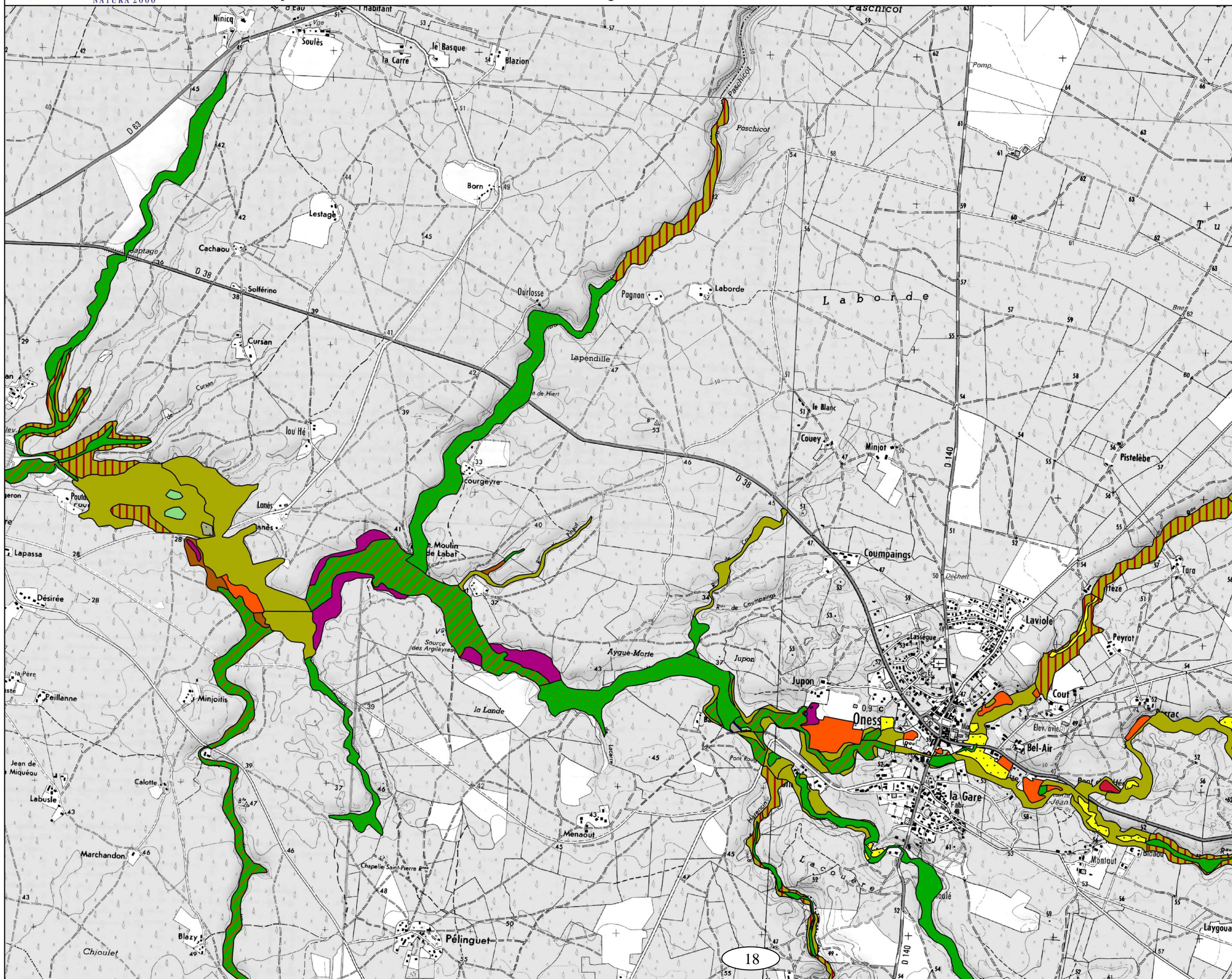




Cartographie des habitats naturels - Classe phytosociologique dominante -

Document d'Objectifs Natura 2000 "Zones humides de l'ancien étang de Lit-et-Mixe" FR7200715

Dalle 7 / 11



Légende

- 15.2 - Prairies à spartine
- 16.2 - Dunes
- 22.1 - Eau
- 22.3 - Communautés amphibies
- 22.4 - Végétations aquatiques
- 24.5 - Dépôts d'alluvions végétalisés
- 31.1 - Landes humides
- 31.2 - Landes sèches
- 31.8 - Fourrés
- 35.1 - Pelouses atlantiques vivaces
- 35.2 - Pelouses atlantiques annuelles
- 37.1 - Communautés mésotrophes à grandes herbes
- 37.2 - Prairies humides eutrophes
- 37.3 - Prairies à molinie
- 37.7 - Lisières humides eutrophes à grandes herbes
- 38 - Prairies mésophiles
- 41.5 - Chênaies à Chêne pédonculé
- 41.65 - Chênaies à Chêne tauzin
- 42.81 - Forêts de Pin maritime
- 43 - Boissements mixtes
- 44.? - Aulnaies mésohygrophiles
- 44.3 - Aulnaies alluviales
- 44.8 - Fourrés à baccharis
- 44.813 - Fourrés de tamaris
- 44.9 - Aulnaies-saulaies marécageuses
- 51.1 - Groupements à shaigne des marais
- 53.1 - Roselières
- 53.2 - Cariçaies
- 82 - Cultures
- 83.321 - Plantations de peupliers
- 83.324 - Plantations de robiniers
- 85 - Parcs et jardins
- 86.2 Zones urbanisées
- Indéterminé

0 0.5 1 km
Echelle 1/25 000 (A3)



Conception : Landes Nature
Sources : Landes Nature, Scan25 IGN
Octobre 2013

18