

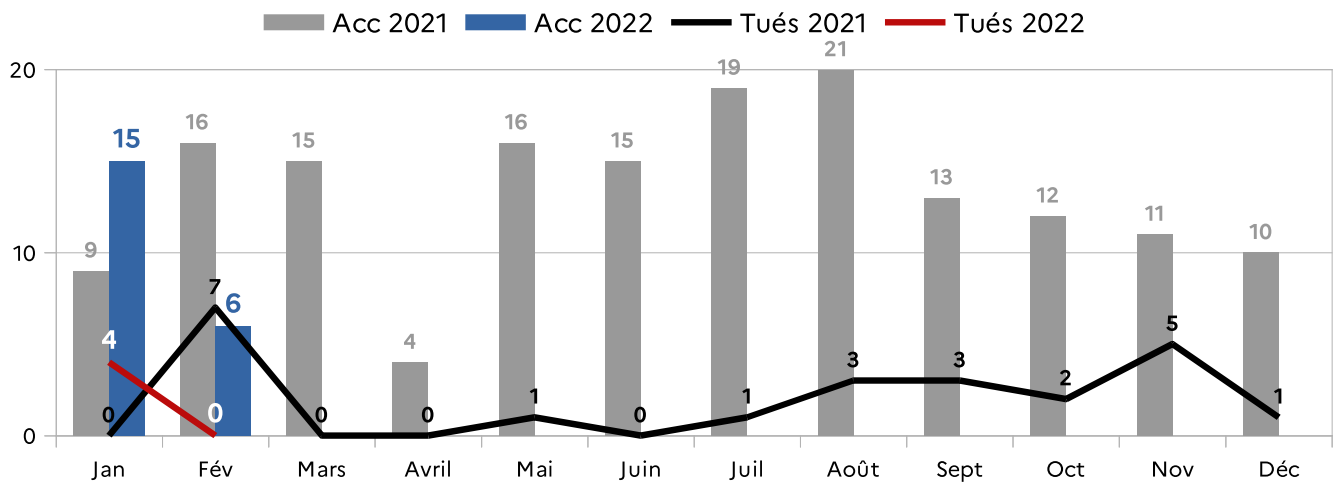
# OBSERVATOIRE DÉPARTEMENTAL DE SÉCURITÉ ROUTIÈRE

## BULLETIN MENSUEL DU MOIS DE FÉVRIER 2022

	DEPUIS LE DÉBUT DU MOIS	2021	DEPUIS LE DÉBUT DE L'ANNÉE	Chiffres 2021	Différence 2020/2021
ACCIDENTS	6	9	22	25	-3
TUÉS	0	0	4	7	-3
BLESSÉS	10	12	25	23	2

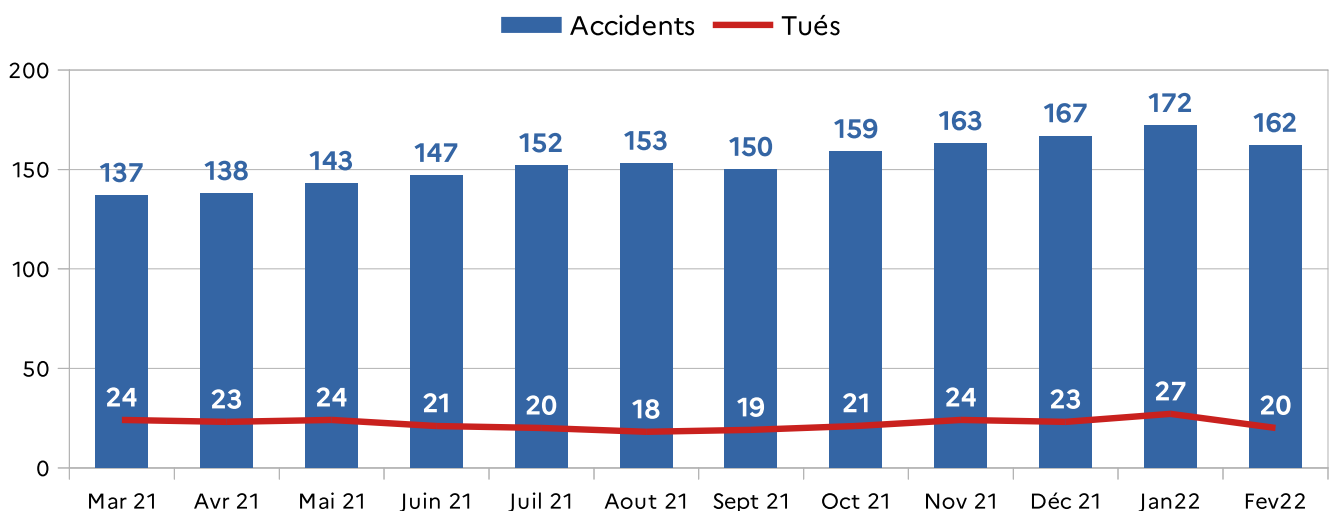
En gris, la comparaison avec l'année 2020

### CUMUL MENSUEL DES NOMBRES D'ACCIDENTS ET DE TUÉS :



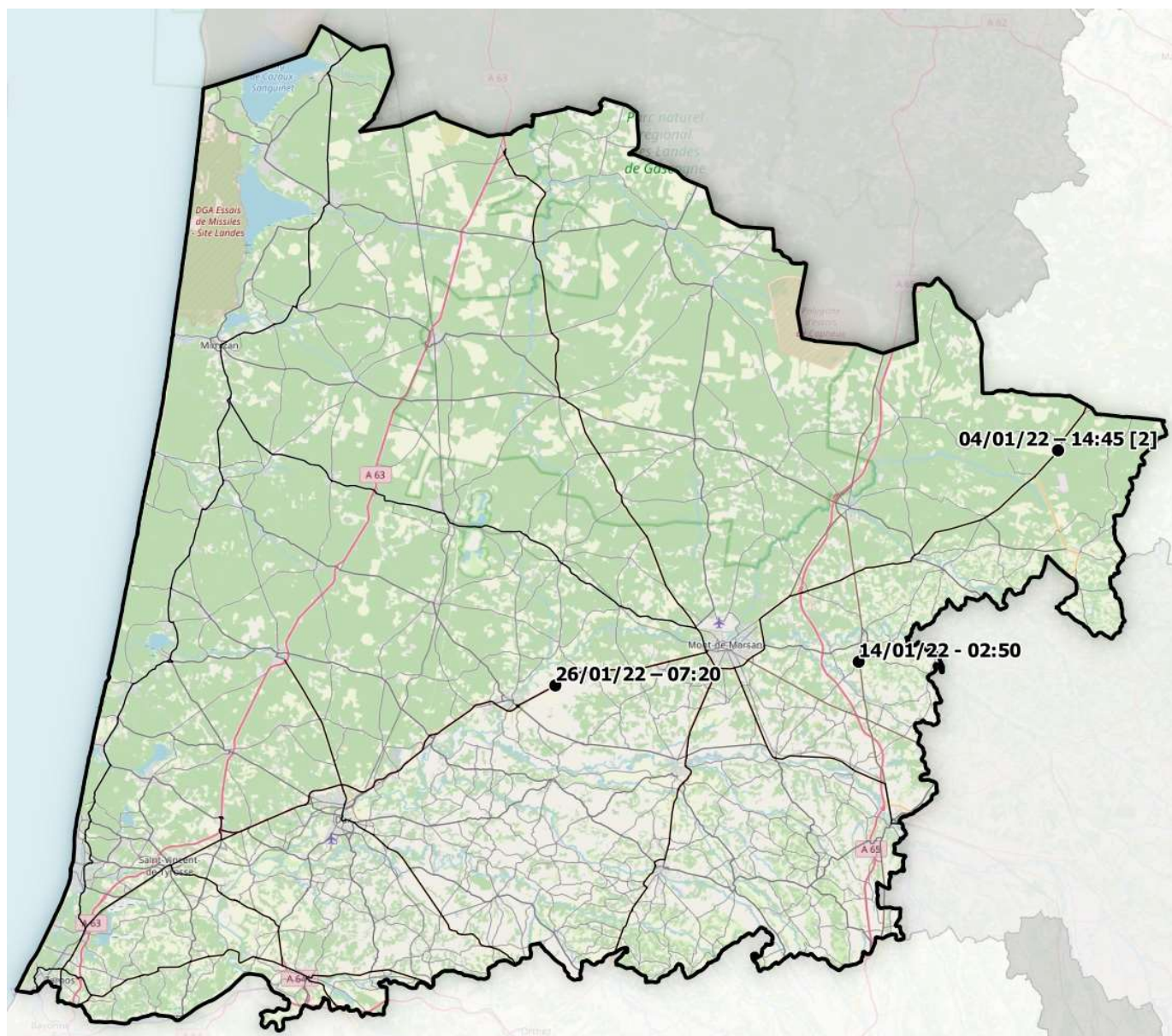
Le mois de février 2022, comparativement à 2021, a été beaucoup moins meurtrier. Le nombre d'accidents a également chuté (-10).

### COURBE DES DOUZE MOIS GLISSANTS :



Les chiffres du nombre d'accidents et de tués sur une année glissante baisse pour la 1ère fois depuis 5 mois. Le mois de février 2021, qui avait été fortement accidentogène, ne rentre plus dans le calcul de l'année glissante, et permet de faire chuter les statistiques.

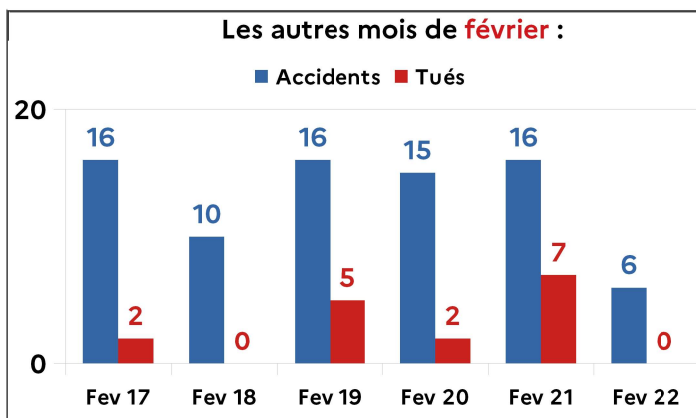
## ACCIDENTS MORTELS DU MOIS DE FÉVRIER 2022



DATE	HEURE	COMMUNE	ROUTE	SEXE	AGE	AGGLO	VICTIME	FACTEURS AGRAV.
------	-------	---------	-------	------	-----	-------	---------	-----------------



Pas d'accidents mortels au mois de février 2022



**Un accident corporel :**

- provoque au mois une victime
- survient sur une voie ouverte à la circulation publique
- implique au moins un véhicule

**Une victime :**

- un tué, un blessé hospitalisé, ou un blessé léger

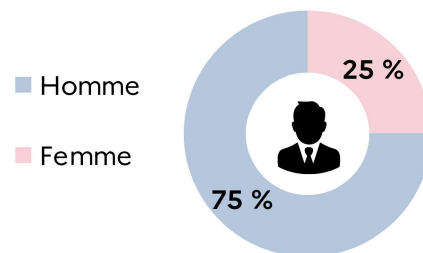
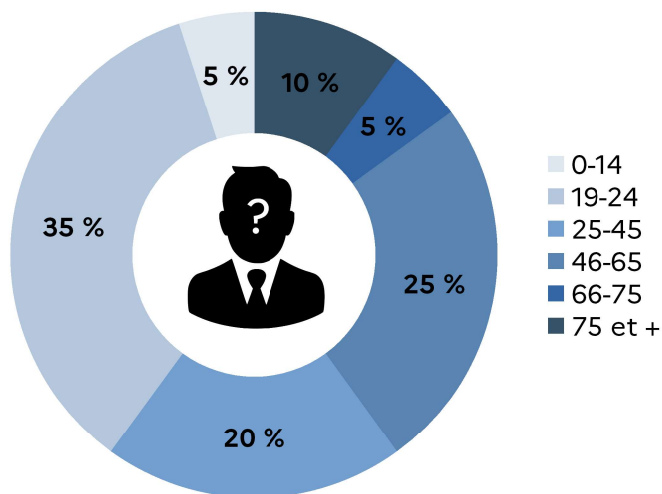
**Un tué :**

- une victime décédée sur le coup, ou dans les 30 jours qui suivent l'accident

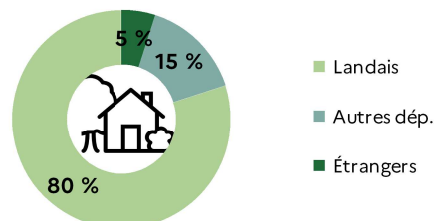
# LES ACCIDENTS MORTELS

Période de 1<sup>er</sup> mars 2021 au 28 février 2022

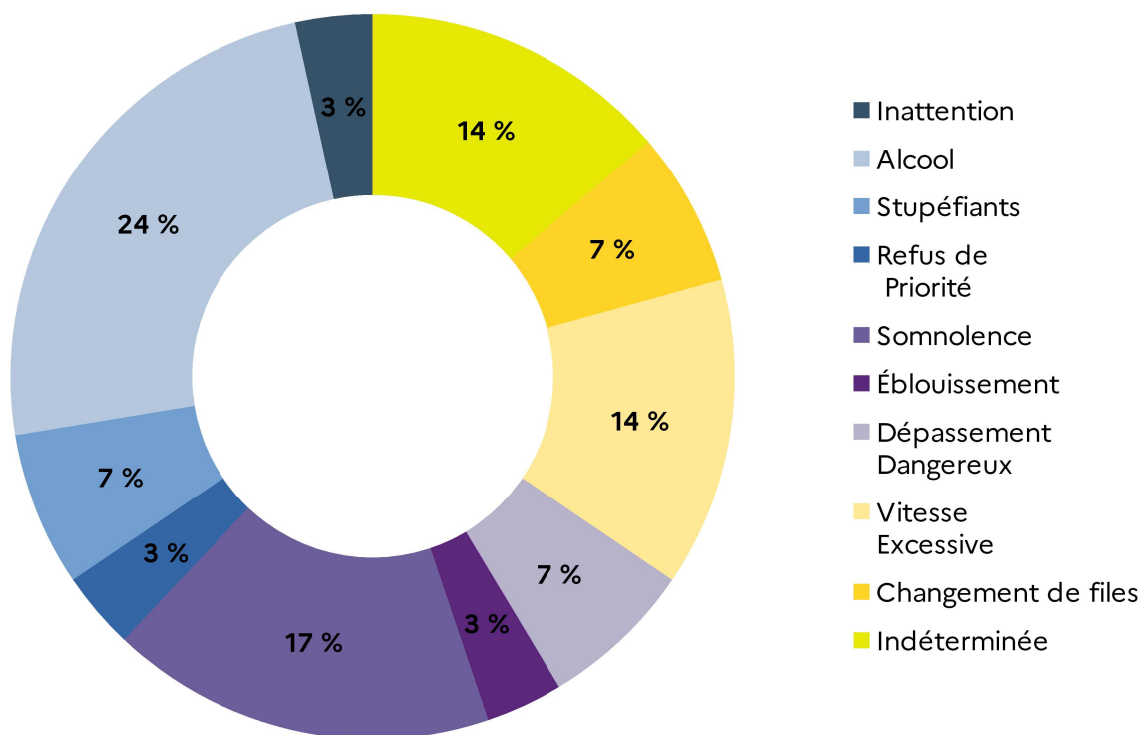
## Catégorie d'âges des victimes :



## Lieu d'habitation des personnes tuées :



## Causes multi-fonctorielles des accidents mortels au cours de l'année glissante :



## Les 5 facteurs principaux d'accidents mortels :

- 1) Alcool
- 2) Éblouissement
- 2) Vitesse excessive ou inadaptée
- 3) Cause indéterminée
- 4) Dépassement dangereux

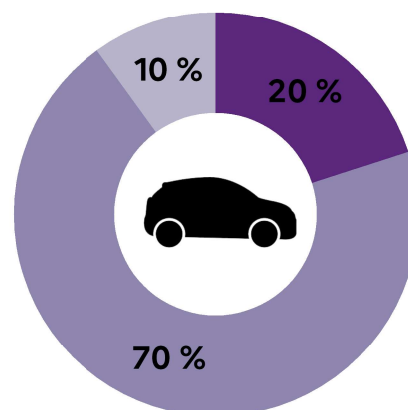
L'alcool est le facteur principal d'accident mortel. Suivent les facteurs d'éblouissement, la vitesse, et les causes indéterminées.



Le profil type : Homme, Landais, conducteur, âgé de 19 à 24 ans, conducteur de son véhicule, avec comme principale cause l'alcool.

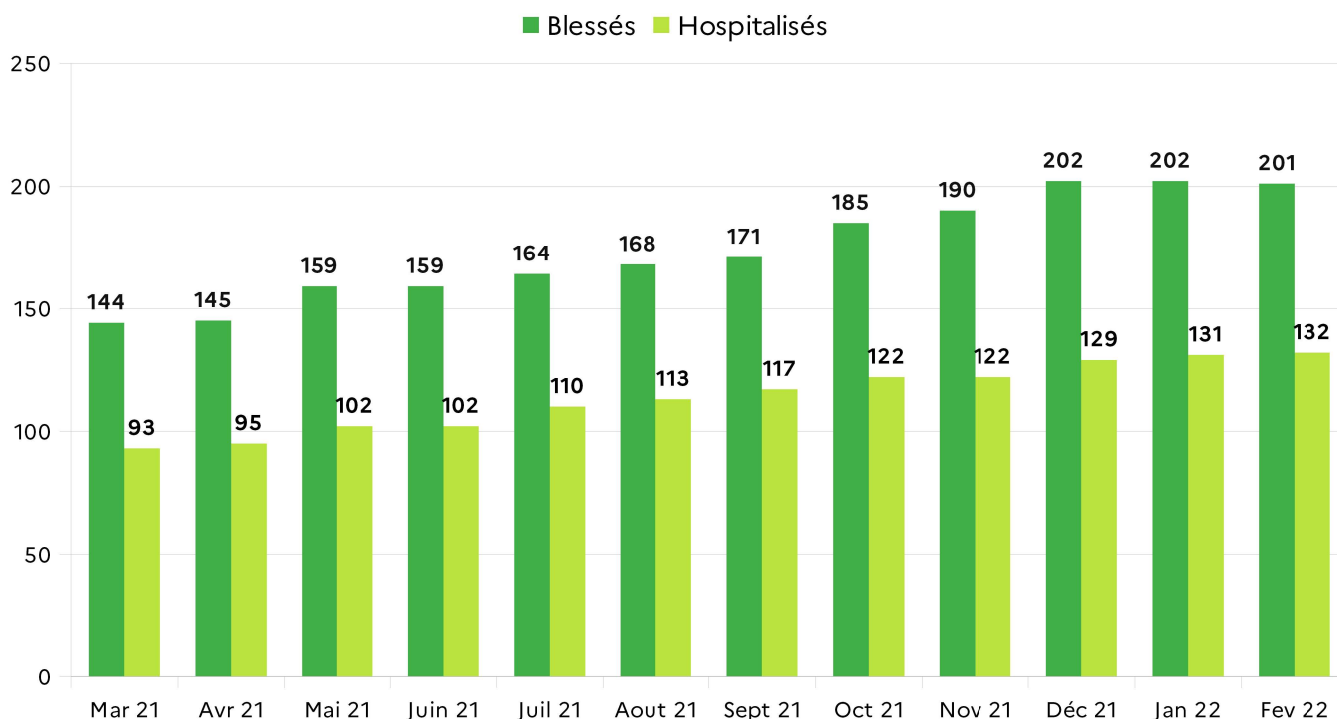
## Les catégories d'usagers tués :

- Piétons
- Conducteurs
- Passagers



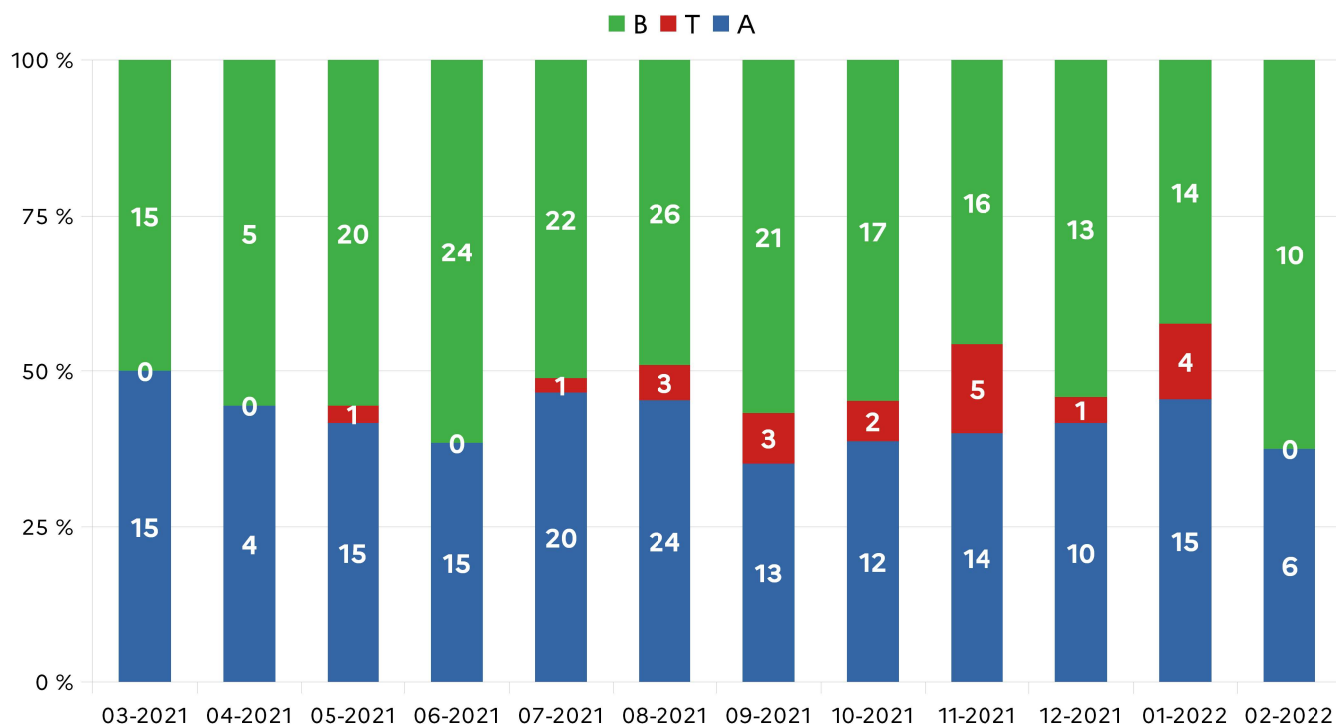
## LES ACCIDENTS CORPORELS

Les blessés et blessés hospitalisés, sur une année glissante (Mars 21 – Fev 2022)



Le nombre total de blessés, et de blessés hospitalisés continue d'augmenter sur les douze derniers mois. Ce nombre (201) représente un blessé tous les 1,82 jours, et un blessé hospitalisé (132) tous les 2,85 jours.

Répartition par mois des A / T / B lors de l'année glissante (Mars 21 – Fev 2022)



Le mois de février 2022 se situe dans une moyenne basse, concernant les accidents, les tués et les blessés.