

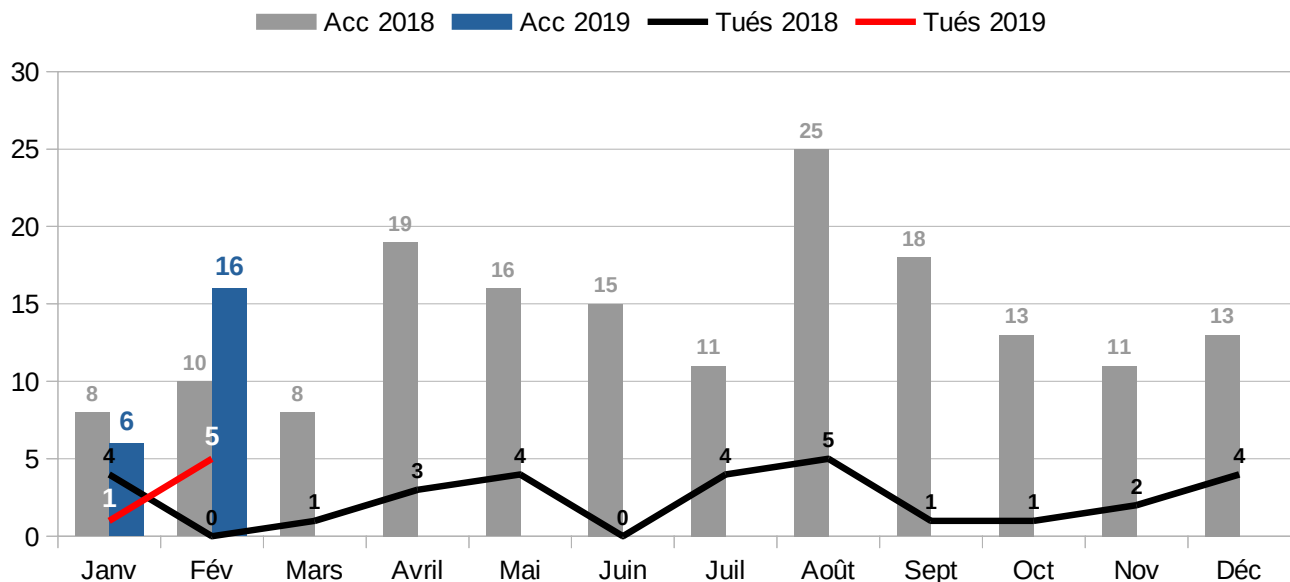


## BULLETIN DU MOIS DE : **FÉVRIER 2019**

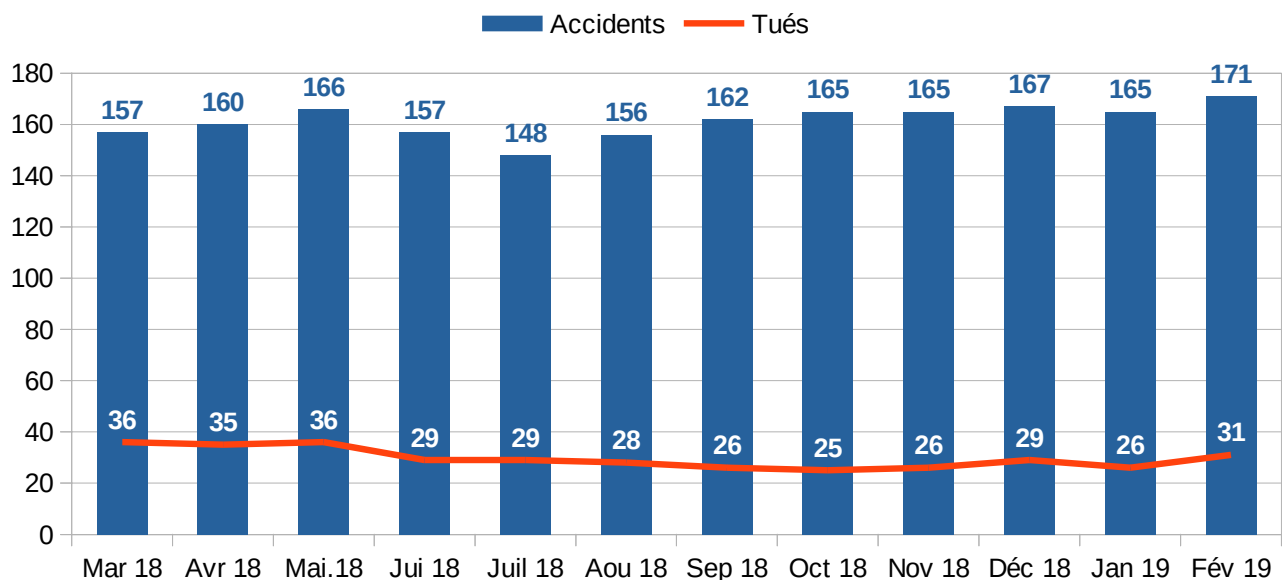
	DEPUIS LE DEBUT DU MOIS	2018	DEPUIS LE DEBUT DE L'ANNEE	Comparatif 2018	Chiffres 2018
<b>ACCIDENTS</b>	<b>16</b>	<b>10</b>	<b>22</b>	<b>+ 4</b>	<b>18</b>
<b>TUÉS</b>	<b>5</b>	<b>0</b>	<b>6</b>	<b>+ 2</b>	<b>4</b>
<b>BLESSÉS</b>	<b>17</b>	<b>11</b>	<b>22</b>	<b>+ 4</b>	<b>18</b>

En gris, la comparaison avec l'année 2018

### Cumul mensuel des nombres d'accidents et de tués :

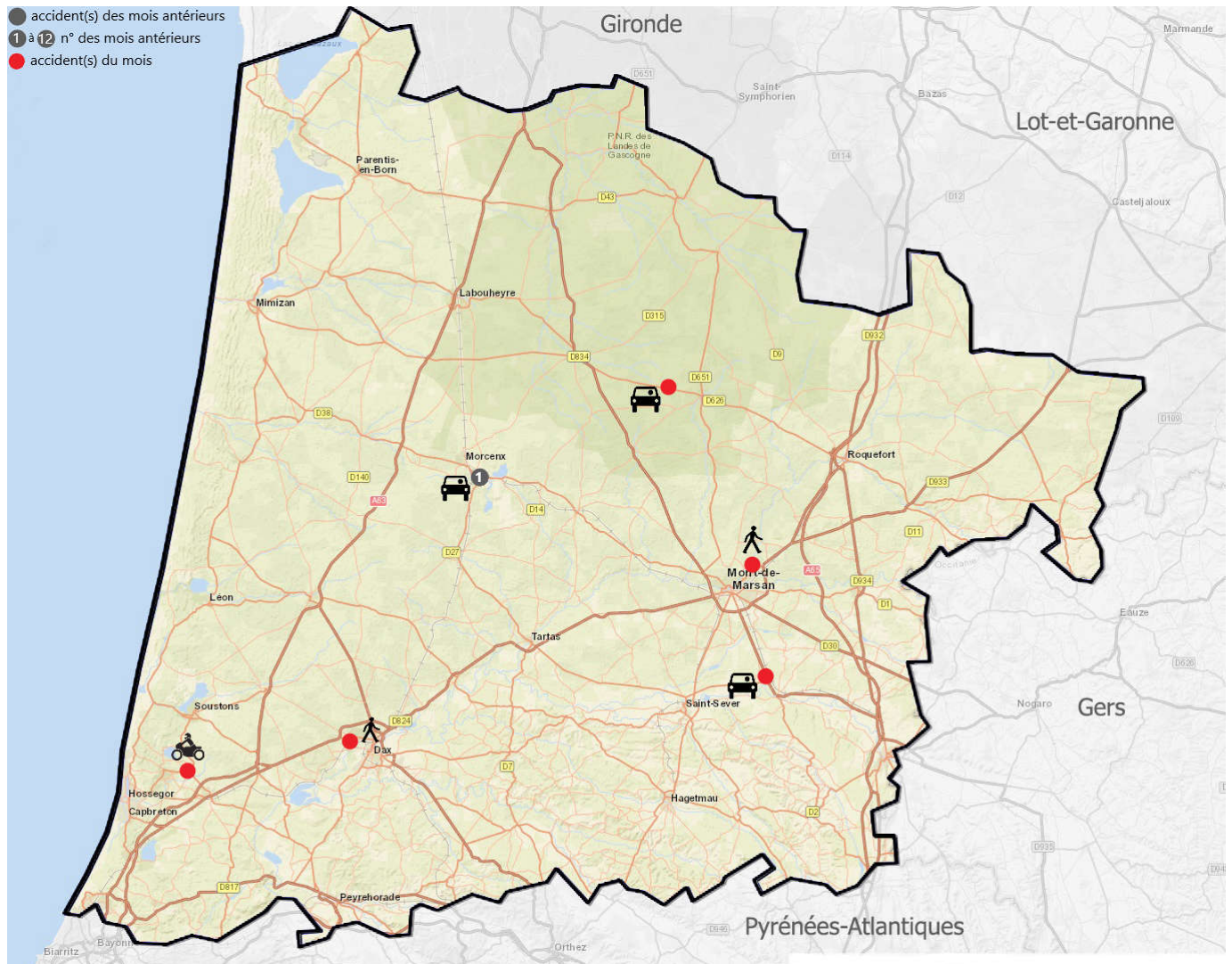


### Courbe des douze mois glissants :



# ACCIDENTS MORTELS DU MOIS DE : FEVRIER 2019

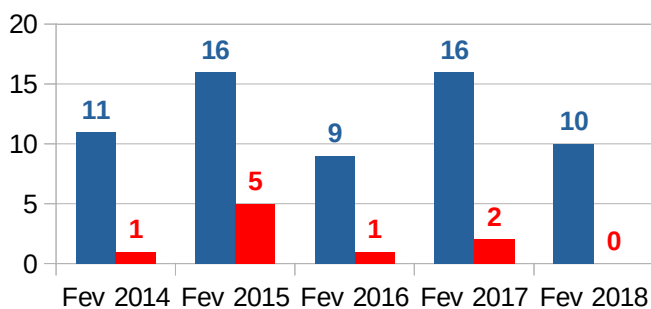
- accident(s) des mois antérieurs
- 1 à 12 n° des mois antérieurs
- accident(s) du mois



DATE	HEURE	COMMUNE	ROUTE	SEXE	AGE	AGGLO	VICTIME	FACTEURS AGRAV
06-02	7H45	ST-MAURICE-SUR-ADOUR	RD824	M	77	NON	CONDUCTEUR VL	
07-02	21H10	MONT-DE-MARSAN	AVE MAR JUIN	F	71	OUI	PIETON	
11-02	4H30	TOSSE	AVE DE GAULLE	M	52	OUI	CONDUCTEUR MOTO	
19-02	7H15	SABRES	RD626	M	43	NON	CONDUCTEUR VL	
25-02	23H30	ST-PAUL-LES-DAX	RTE DES BARTHES	M	79	NON	PIETON	

Les autres mois de février :

■ Accidents ■ Tués



**Un accident corporel :**

- provoque au moins une victime
- survient sur une voie ouverte à la circulation publique
- implique au moins un véhicule

**Une victime :**

- un tué, un blessé hospitalisé, ou un blessé léger

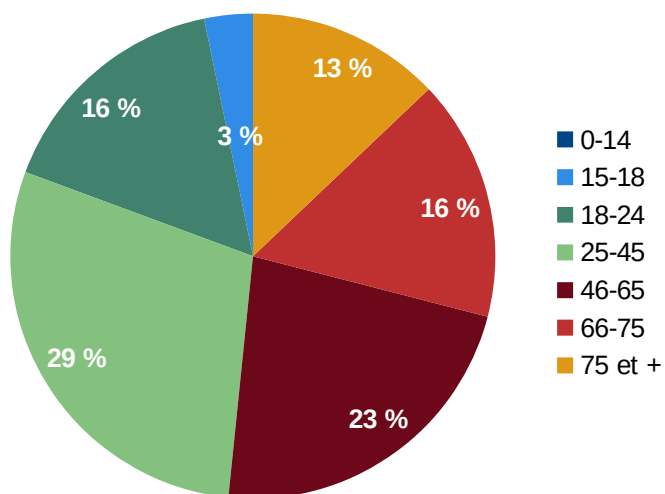
**Un tué :**

- une victime décédée sur le coup, ou dans les 30 jours qui suivent l'accident

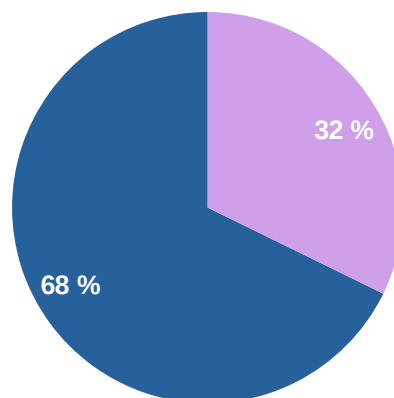
# LES ACCIDENTS MORTELS

Les accidents mortels sur une année glissante (Mars 2018 2018 – Février 2019 )

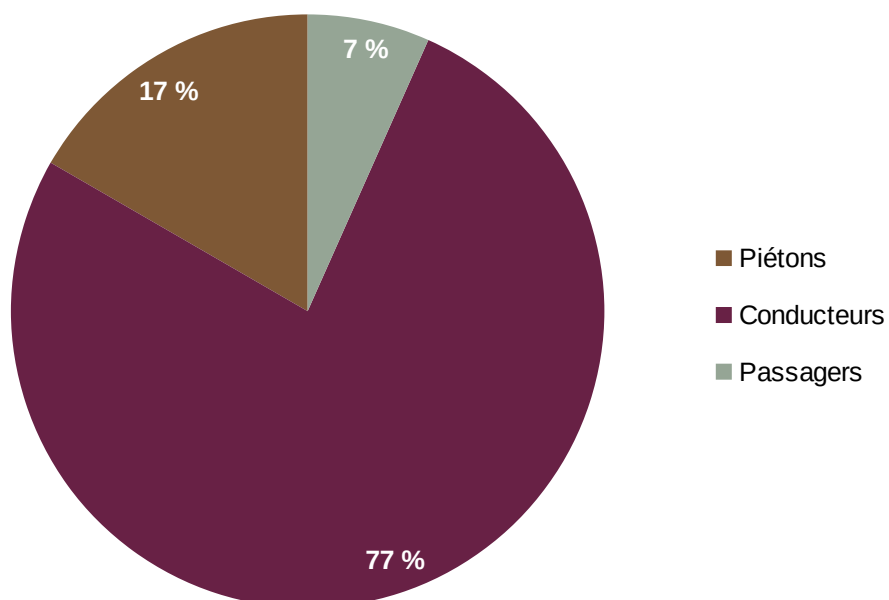
Catégorie d'âges des victimes :



■ Homme  
■ Femme

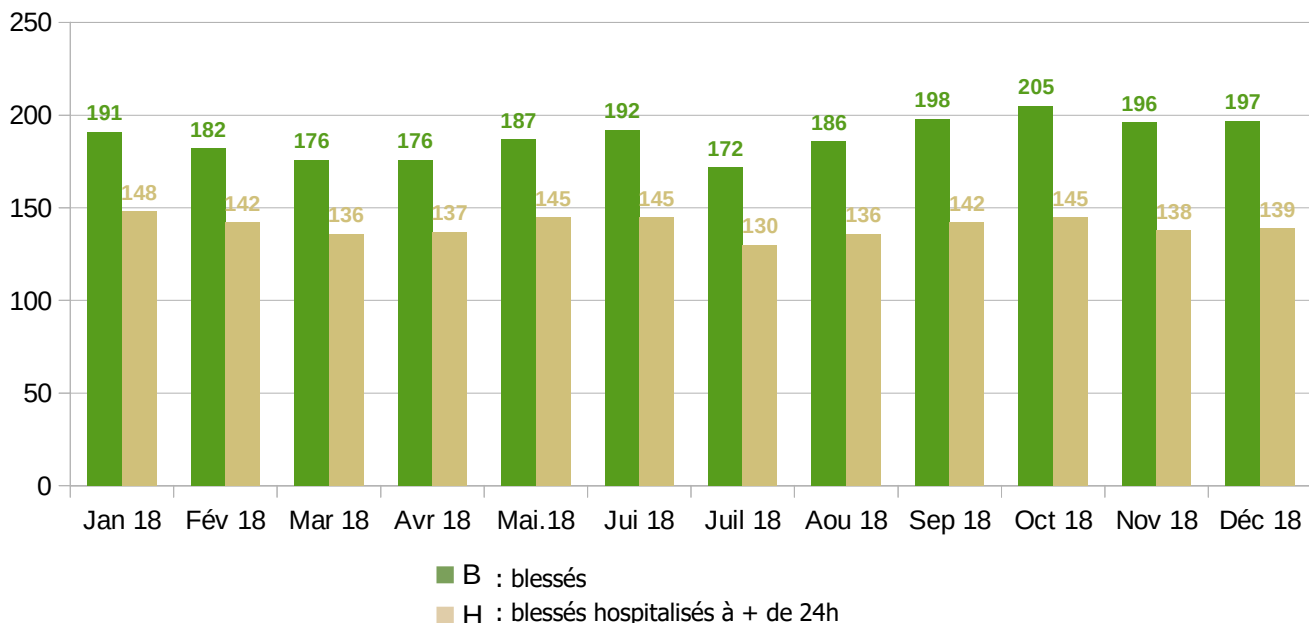


Catégorie d'usagers :

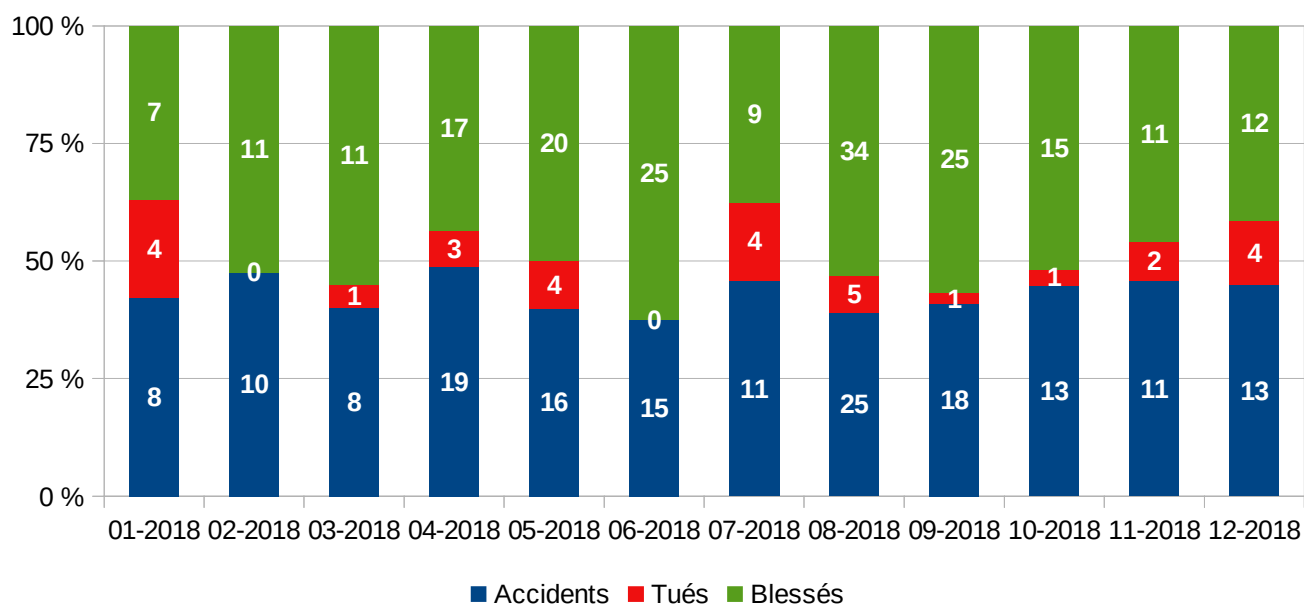


## LES ACCIDENTS CORPORELS

**Les blessés et blessés hospitalisés, sur une année glissante (Janvier 18 – Décembre 2018 consolidés)**



**Répartition par mois des A / T / B lors de l'année glissante (Janvier 18 – Décembre 18 consolidés)**



### Causes

*En cours...*

*La requête n'étant pas encore disponible dans le logiciel TRAxY*