



neoen
renouvelle l'énergie

NEOEN

Etude d'impact dans le cadre d'un projet de centrales photovoltaïques au sol et d'une sous-station d'élévation de la tension, sur la commune d'Arue, dans le département des Landes (40)

Modification de la carte de synthèse des enjeux écologiques et du tableau l'accompagnant

1^{er} Décembre 2016


ereaa
conseil
URBANISME DÉPLACEMENTS ENVIRONNEMENT

Version, date	Niveau de finalisation
Version 1 ^{er} Décembre 2016	

Rédaction

Stéphane LETERTRE, écologue – erea conseil



39, rue Furtado - 33800 BORDEAUX

tél. : 05 56 31 46 46 - fax : 05 56 31 40 77

erea@erea-conseil.fr - www.erea-conseil.fr

Objet de la modification

La présente modification de la carte de synthèse a pour objectif la **visualisation des habitats d'espèces patrimoniales**.

Modification

Pour permettre la localisation des habitats sur la carte de synthèse, qui reprend seulement un code couleur informant de la sensibilité écologique (majeur à très faible), il a été ajouté :

- Les délimitations des habitats.
- Un identifiant (sous forme de chiffrage : n°1, n°2...) correspondant à un habitat donné.

Au niveau du tableau de synthèse l'accompagnant, une colonne indiquant l'identifiant a été ajoutée.

L'utilisation simultanée de la cartographie et du tableau de synthèse permet maintenant de déterminer les habitats d'espèces patrimoniales.

Enjeux écologiques	N° id (voir carte synthèse)	Habitats	Espèces patrimoniales concernées	Localisation	Superficie inventoriée (m ²)	
					Dans le périmètre du projet	Hors périmètre du projet
Majeur	1	Pelouses à laïche des sables - Habitats d'intérêt communautaire prioritaire	Site d'alimentation pour la faune	Sud-Ouest	0	4 109
Fort	2	Chênaies aquitano-ligériennes sur podzols - Habitat d'intérêt communautaire	> Mammifères : Ecureuil roux, Genette > Chiroptères : gîte potentiel, site d'alimentation > Avifaune patrimoniale : Torcol fourmilier, Pic noir, Chouette hulotte, Huppe fasciée > Avifaune protégée commune > Insectes : Grand capricorne, Lucane cerf-volant	Ouest et Sud-Ouest	857	5 126
	3	Pinède clairsemée et lande dégradée à Ajonc nain et Bruyère ciliée	> Avifaune patrimoniale : Fauvette pitchou, Engoulevent d'Europe, Alouette lulu, Tarier pâtre, Bruant jaune > Cortège de reptiles des milieux secs > Insectes : Fadet des laïches, Miroir, Grand nègre des bois, Agreste, Petit paon de nuit	Sud-Est	0	13 346
	4	Pinède clairsemée et lande dégradée à Molinie bleue	> Avifaune patrimoniale : Fauvette pitchou, Tarier pâtre > Insectes : Fadet des laïches, Miroir, Grand nègre des bois	Petites tâches de Molinie au Centre et à l'Est	4 431	6 284
	5	Pinède clairsemée et lande dégradée à Molinie bleue et Bourdaine	> Avifaune patrimoniale : Fauvette pitchou, Tarier pâtre, Bruant jaune, Hypolaïs polyglotte > Insectes : Fadet des laïches, Miroir, Grand nègre des bois	Au Centre	21 221	0

Enjeux écologiques	N° id (voir carte synthèse)	Habitats	Espèces patrimoniales concernées	Localisation	Superficie inventoriée (m2)	
					Dans le périmètre du projet	Hors périmètre du projet
	6	Pinède clairsemée et landes d'Aquitaine à Héliantheme faux-alysson - Habitat d'intérêt communautaire (Landes sèches européennes)	<ul style="list-style-type: none"> > Flore : Héliantheme faux-alysson > Avifaune patrimoniale : Fauvette pitchou, Engoulevent d'Europe, Alouette lulu, Tarier pâtre, Bruant jaune, Tourterelle des bois > Cortège de reptiles des milieux secs > Insectes : Agreste, Petit paon de nuit, Grand nègre des bois, Petit collier argenté 	Au Nord Au Sud	49 389	35 071
	7	Pinède clairsemée et landes naines d'Aquitaine à Bruyère à balais - Habitat d'intérêt communautaire (Landes sèches européennes)	<ul style="list-style-type: none"> > Flore : Héliantheme faux-alysson > Avifaune patrimoniale : Fauvette pitchou, Engoulevent d'Europe, Alouette lulu, Tarier pâtre, Torcol fourmilier, Bruant jaune, Tourterelle des bois > Cortège de reptiles des milieux secs > Insectes : Agreste, Petit paon de nuit, Fadet des laïches (possible), Grand nègre des bois, Miroir (possible), Petit collier argenté 	Habitat dominant sur l'ensemble du site	514 790	41 140
	8	Pinède clairsemée et landes naines d'Aquitaine à Bruyère cendrée - Habitat d'intérêt communautaire (Landes sèches européennes)	<ul style="list-style-type: none"> > Flore : Héliantheme faux-alysson > Avifaune : Fauvette pitchou, Engoulevent d'Europe, Alouette lulu, Tarier pâtre, Torcol fourmilier, Bruant jaune, Tourterelle des bois > Cortège de reptiles des milieux secs > Insectes : Agreste, Petit paon de nuit, Grand nègre des bois, Petit collier argenté 	Trois secteurs : au Nord, au Centre-est et au Sud-Ouest	110 263	29 520
	9	Ruisseaux de Nabias et ruisseau codifié	<ul style="list-style-type: none"> > " Source " du ruisseau de Nabias > Rôle de corridor écologique > En période fonctionnelle : faune potentiellement protégée (amphibien, mammifères) 	<ul style="list-style-type: none"> > Nabias : axe Nord-Sud d'écoulement, au Centre-est du site > Ruisseau codifié : axe Est-Ouest d'écoulement (au Sud du site) 	> 580 ml	> 340 ml
Modéré	10	Chênaies aquitano-ligériennes clairsemées et dégradées	<ul style="list-style-type: none"> > Flore : Héliantheme faux-alysson > Mammifères : Ecureuil roux, Genette > Chiroptères : gîte potentiel > Avifaune patrimoniale : Alouette lulu, Torcol fourmilier, Chouette hulotte, Huppe fasciée, Pic vert, Tourterelle des bois > Avifaune protégée commune > Cortège de reptiles des milieux secs > Insectes : Grand capricorne, Lucane cerf-volant 	A l'Ouest	11 683	0

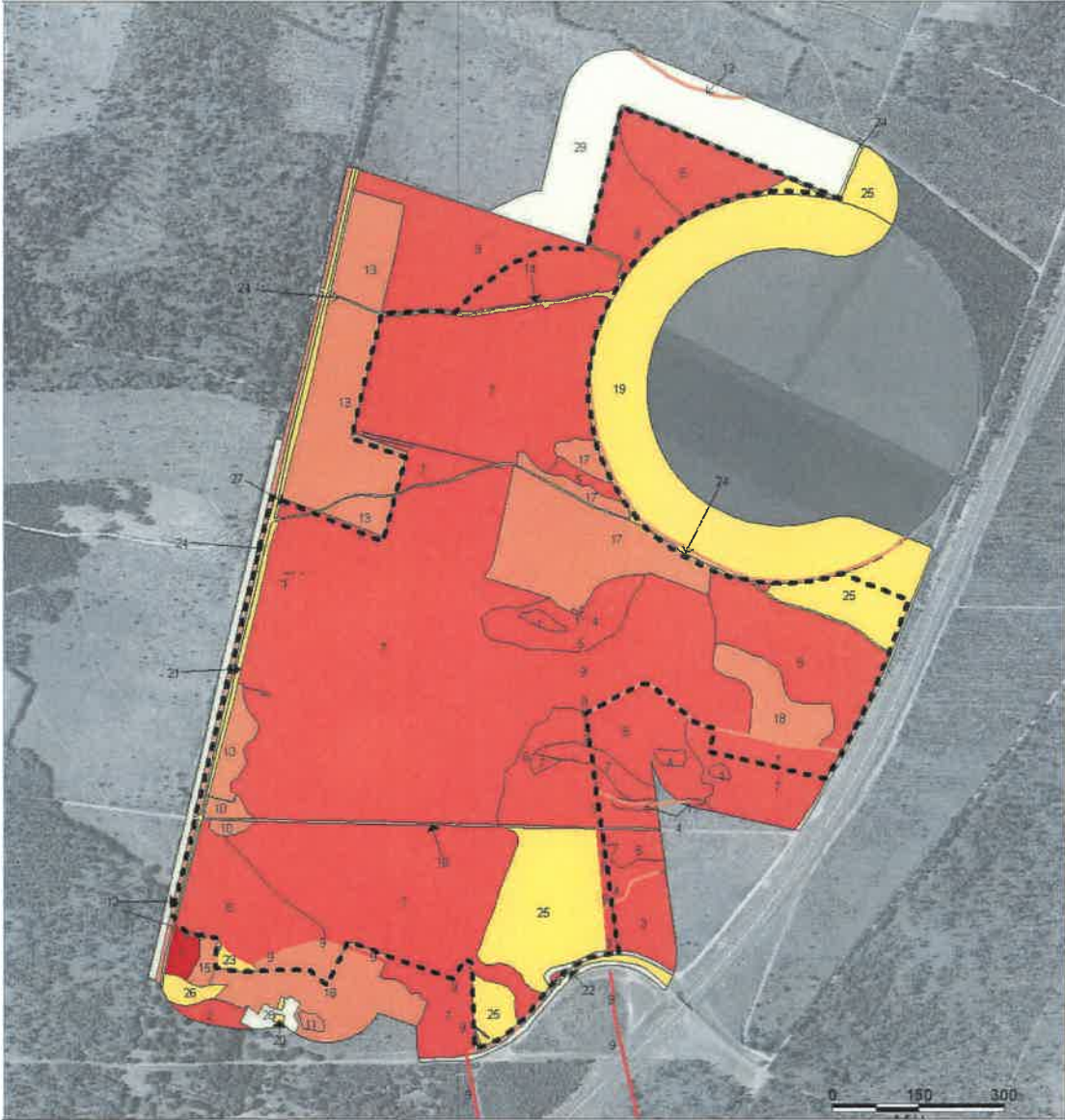
Enjeux écologiques	N° id (voir carte synthèse)	Habitats	Espèces patrimoniales concernées	Localisation	Superficie inventoriée (m ²)	
					Dans le périmètre du projet	Hors périmètre du projet
	11	Chênaies aquitano-ligériennes sur sols lessivés ou acides	> Mammifères : Ecureuil roux > Chiroptères : alimentation > Avifaune : espèces sylvoicoles protégées communes > Insectes : Grand capricorne, Lucane cerf-volant (habitat potentiel avec maturation des chênes)	> Ruisseau codifié : axe Est-Ouest d'écoulement (au Sud du site)	0	1 089
	12	Haies d'espèces indigènes	> Mammifères : Ecureuil roux > Chiroptères : gîte potentiel, axe de déplacement, alimentation > Avifaune : Alouette lulu, Torcol fourmilier, Chouette hulotte, Huppe fasciée, Pic vert, Tourterelle des bois > Cortège de reptiles des milieux secs > Insectes : Grand capricorne, Lucane cerf-volant, Petit collier argenté	A l'Ouest, le long de la D932	3 664	4 575
	13	Jeune pinède et landes naines d'Aquitaine à Bruyères cendrée et à balais	> Flore : Hélianthème faux-alysson > Avifaune : Fauvette pitchou, Engoulevent d'Europe, Tourterelle des bois > Cortège de reptiles des milieux secs > Insectes : Agreste, Petit paon de nuit, Grand nègre des bois	Ouest	951	53 227
	14	Landes à Fougère aigle et Bruyère cendrée (espace débroussaillé)	> Cortège de reptiles des milieux secs > Insectes : Agreste, Petit paon de nuit, Grand nègre des bois, Petit collier argenté	Sous la ligne électrique alimentant la station de pompage de la culture	869	274
	15	Pelouses à laïche des sables envahies par la Fougère aigle	Site d'alimentation pour la faune	Sud-Ouest	0	2 790
	16	Pelouses siliceuses d'espèces annuelles naines	> Cortège de reptiles des milieux secs	Chemins	2 776	325
	17	Pinède clairsemée et landes à Bourdaine	> Avifaune patrimoniale : Fauvette grisette, Hypolaïs polyglotte > Avifaune protégée commune > Insectes : Fadet des laïches et Miroir possibles, Grand nègre des bois	Au Centre	55 612	1 059
	18	Pinède clairsemée et landes à Fougère aigle et Bruyère cendrée - Habitat d'intérêt communautaire (Landes sèches européennes)	> Flore : Hélianthème faux-alysson > Avifaune patrimoniale : Fauvette pitchou, Engoulevent d'Europe, Alouette lulu, Tarier pâtre, Bruant jaune, Tourterelle des bois > Cortège de reptiles des milieux secs > Insectes : Agreste, Petit paon de nuit, Grand nègre des bois, Petit collier argenté	A l'Est Au Sud (La Bernède)	24 168	32 170
Faible	19	Grande monoculture intensive et son fossé périphérique	> Avifaune patrimoniale (2010) : Pluvier doré, Vanneau huppé, Pipit farlouse > Amphibiens : Crapaud épineux (fossé)	Nord-Est	0	115 251
	20	Habitats résidentiels dispersés	> Avifaune : Chouette hulotte (avérée), Huppe fasciée/Torcol fourmilier (potentiel) > Chiroptère : gîte potentiel	La Bernède (Sud)	0	454

Enjeux écologiques	N° id (voir carte synthèse)	Habitats	Espèces patrimoniales concernées	Localisation	Superficie inventoriée (m ²)	
					Dans le périmètre du projet	Hors périmètre du projet
	21	Landes à Bruyères débroussaillées	> Flore : Scirpe-jonc, Héliantheme faux-alysson > Cortège de reptiles des milieux secs	Le long de la piste à l'Ouest	4 420	2 945
	22	Landes à Bruyères rudéralisées	> Flore : Héliantheme faux-alysson > Avifaune patrimoniale : Fauvette pitchou, Tarier pâtre, Bruant jaune, Tourterelle des bois > Cortège de reptiles des milieux secs > Insectes : Agreste, Petit paon de nuit, Grand nègre des bois, Petit collier argenté	Sud-est, talus	0	2 441
	23	Landes à Fougère aigle	> Cortège de reptiles des milieux secs > Insectes : Agreste, Petit paon de nuit, Grand nègre des bois, Petit collier argenté	Sud	1 976	0
	24	Pelouses siliceuses rudéralisées	> Cortège de reptiles des milieux secs	Chemins	8 676	5 737
	25	Pinède	> Flore : Héliantheme faux-alysson > Mammifères : Ecureuil roux, Genette commune > Avifaune patrimoniale : Engoulevent, Tourterelle des bois. Possible Fauvette pitchou, Bruant jaune, Hypolaïs polyglotte en lisière buissonnante > Avifaune protégée commune > Cortège de reptiles en lisière	Nord, Est, Sud-Est	67 547	17 438
	26	Pinède "âgée" (sous bois plus clair)	> Flore : Héliantheme faux-alysson > Mammifères : Ecureuil roux, Genette commune > Avifaune patrimoniale : Engoulevent, Tourterelle des bois. Possible Fauvette pitchou, Bruant jaune, Hypolaïs polyglotte en lisière buissonnante > Avifaune protégée commune > Cortège de reptiles	Sud-Ouest	0	3 550
Très faible - Nul	27	Antenne relais	Pas de nidification d'oiseau constatée sur la structure	Centre Ouest	83	53
	28	Espaces débroussaillés d'habitat rural	Le passage régulier du résident et l'entretien limite l'installation de la flore et la faune >Cortège de reptiles	La Bernède (Sud)	0	3 303
	29	Très jeunes plantations de Pin maritime	Forte concentration en Raisin d'Amérique, espèces invasive	Au Nord	0	74 607

Projet de centrale photovoltaïque au sol - Commune d'Arue



SYNTHÈSE DES ENJEUX ÉCOLOGIQUES



Périmètre du projet

Classes d'enjeu écologique

- Majeur
- Fort
- Modéré
- Faible
- Très faible - Nul

17 N° de l'habitat
(se reporter au tableau de synthèse l'accompagnant
précisant les espèces remarquables fréquentant les
différents habitats)

Sources : Scan IGNortho



Synthèse des enjeux écologiques

