

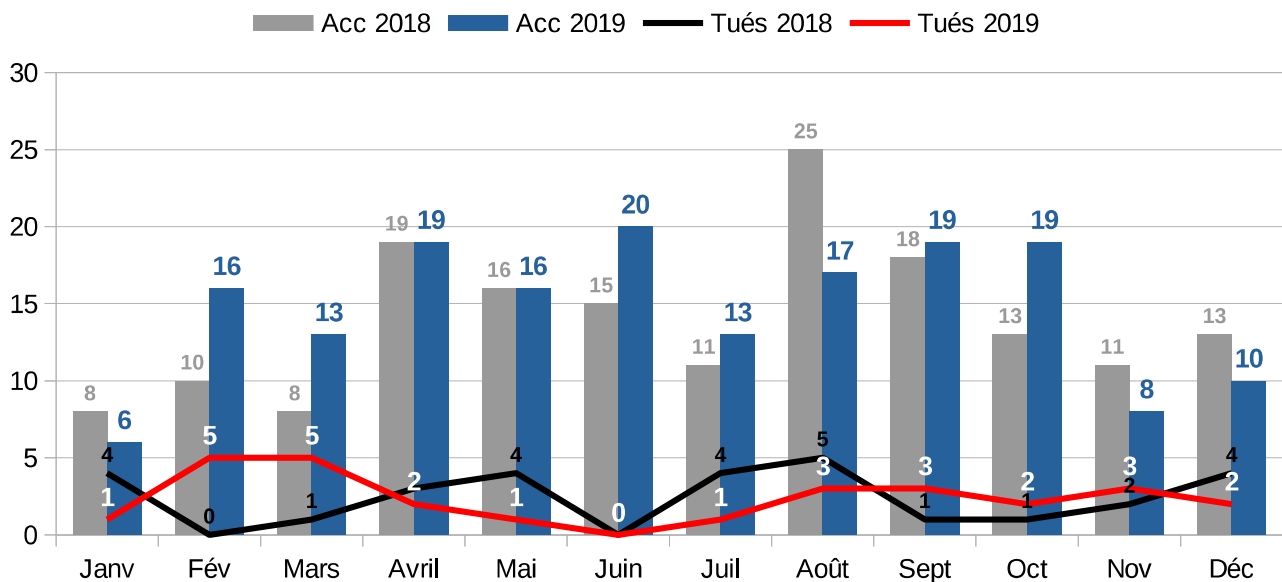


BULLETIN DU MOIS DE : DÉCEMBRE 2019

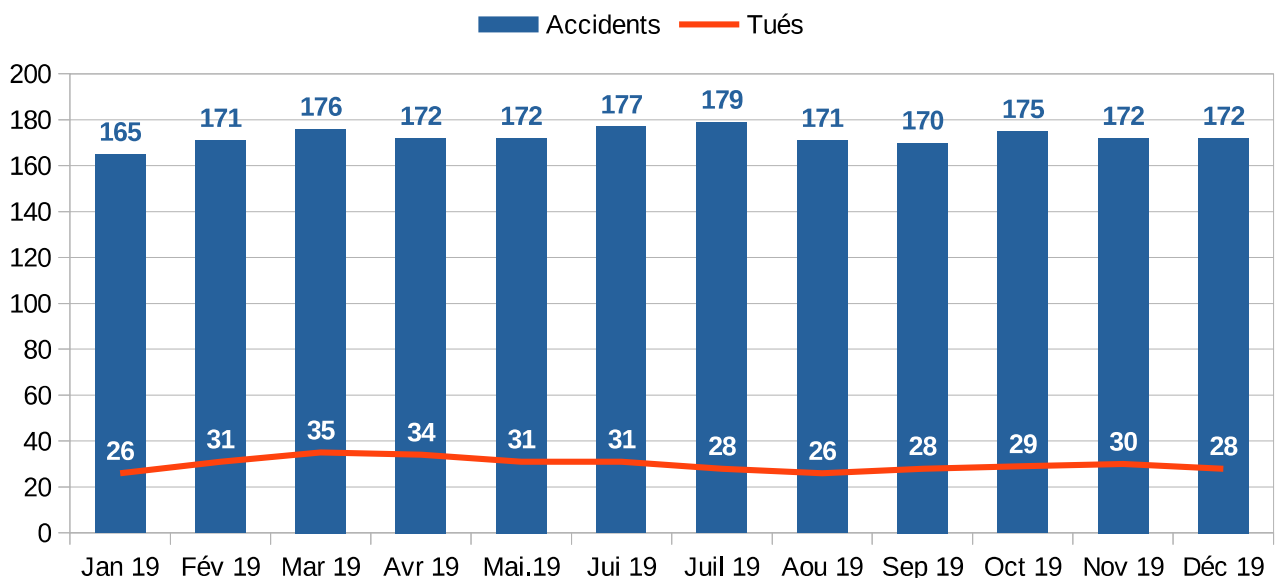
	DEPUIS LE DEBUT DU MOIS	2018	DEPUIS LE DEBUT DE L'ANNEE	Comparatif 2018	Chiffres 2018
ACCIDENTS	10	13	172	+ 5	167
TUÉS	2	4	28	- 1	29
BLESSÉS	11	12	194	- 3	197

En gris, la comparaison avec l'année 2018

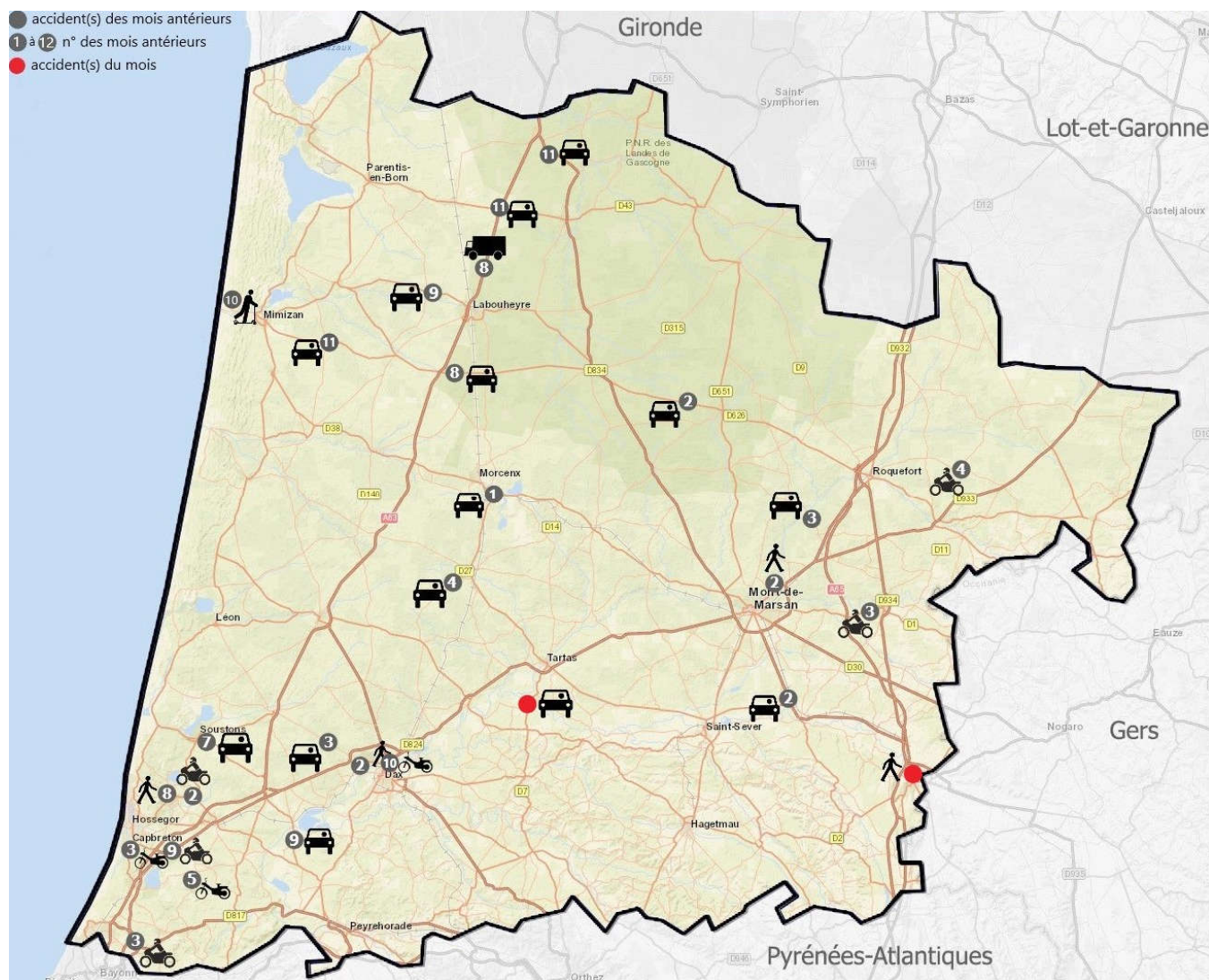
Cumul mensuel des nombres d'accidents et de tués :



Courbe des douze mois glissants :

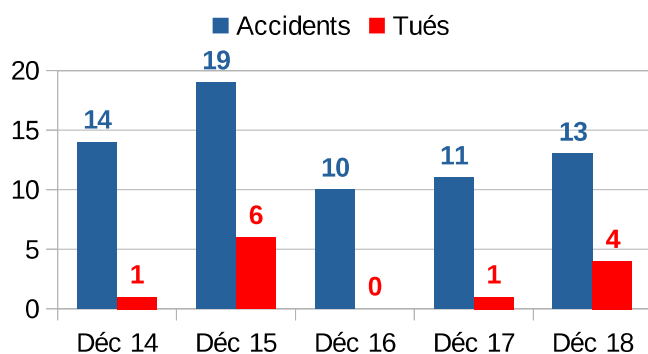


ACCIDENTS MORTELS DU MOIS DE : DÉCEMBRE 2019



DATE	HEURE	COMMUNE	ROUTE	SEXE	AGE	AGGLO	VICTIME	FACTEURS AGRAV
15-12	1H00	ONARD	RD7	H	40	NON	CONDUCTEUR	
28-12	11H30	AIRE SUR ADOUR	RD834	H	84	OUI	PIÉTON	

Les autres mois de décembre :



Un accident corporel :

- provoque au mois une victime
- survient sur une voie ouverte à la circulation publique
- implique au moins un véhicule

Une victime :

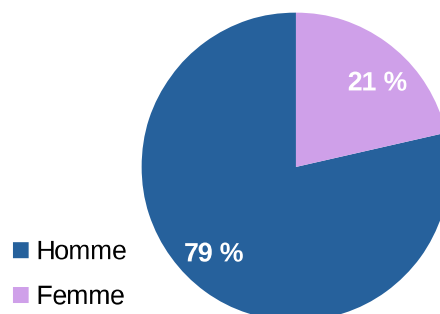
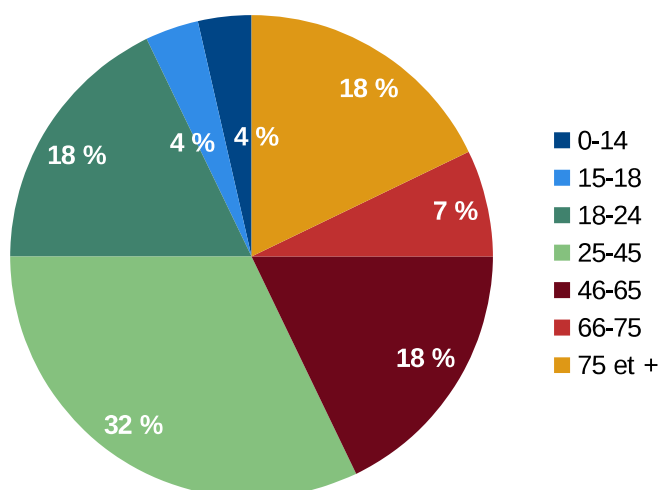
- un tué, un blessé hospitalisé, ou un blessé léger

Un tué :

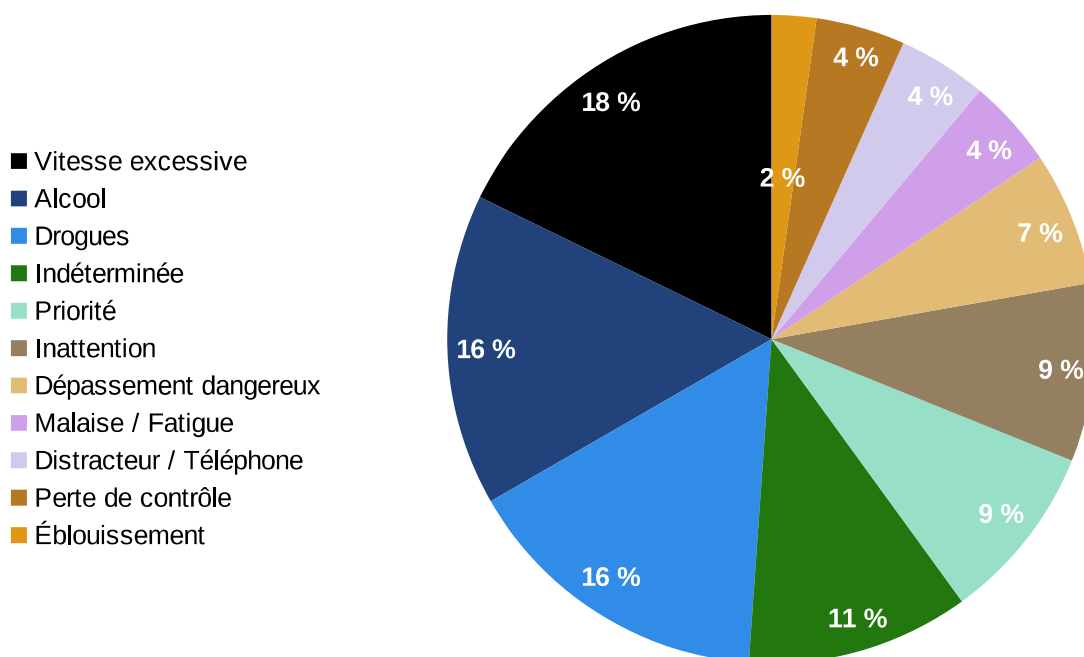
- une victime décédée sur le coup, ou dans les 30 jours qui suivent l'accident

LES ACCIDENTS MORTELS EN 2019

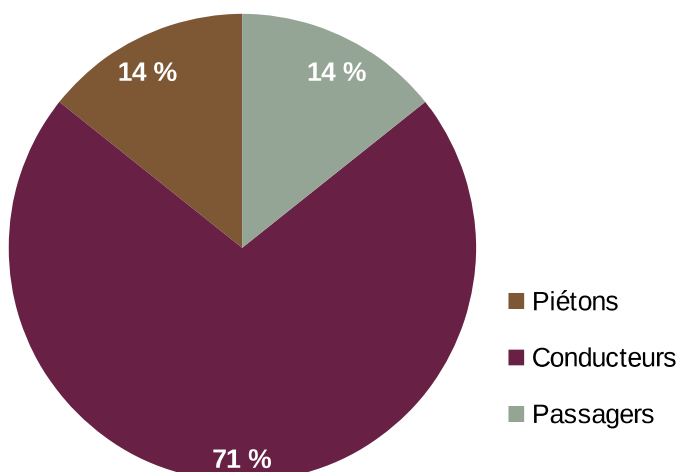
Catégories d'âges des victimes :



Causes des accidents de la route en 2019 :

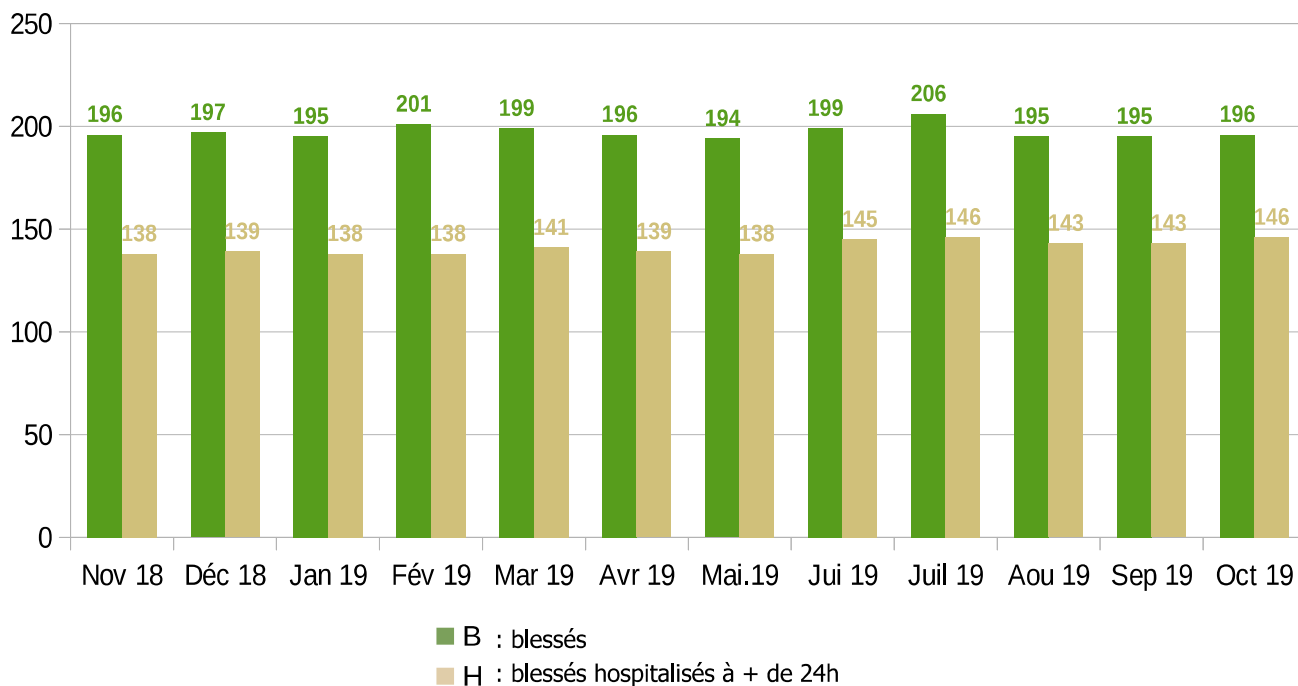


Catégories d'usagers des victimes :



LES ACCIDENTS CORPORELS

Les blessés et blessés hospitalisés, sur une année glissante (Nov 2018 – Oct 2019 consolidés)



Répartition par mois des A / T / B lors de l'année glissante (Nov 18 – Oct 19 consolidés)

