

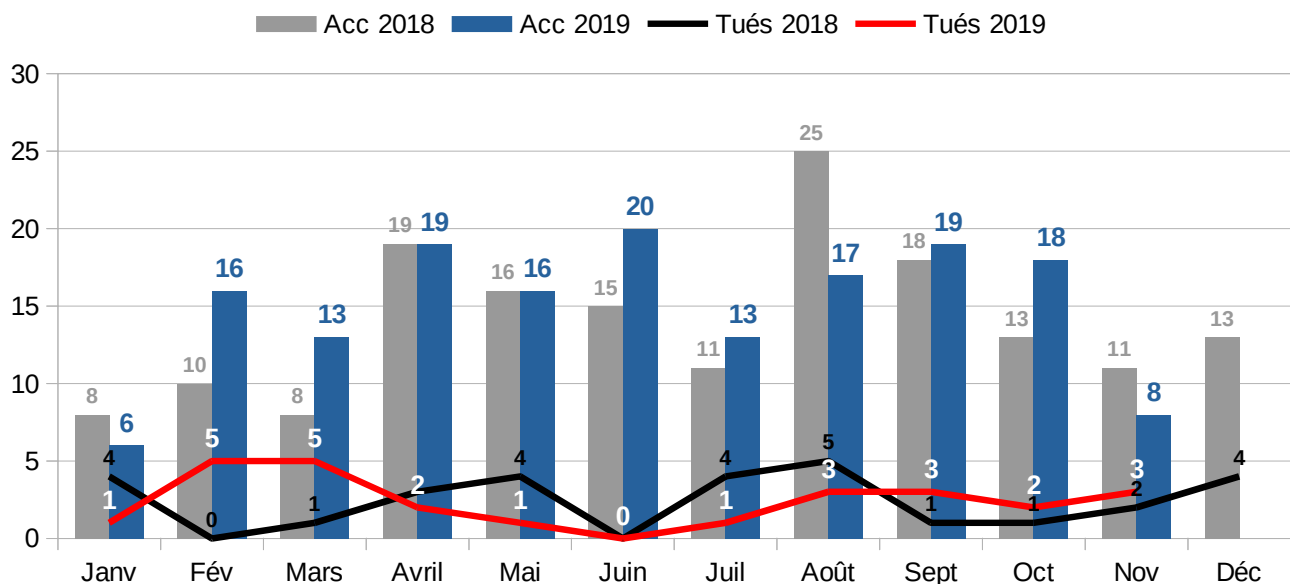


BULLETIN DU MOIS DE : **NOVEMBRE 2019**

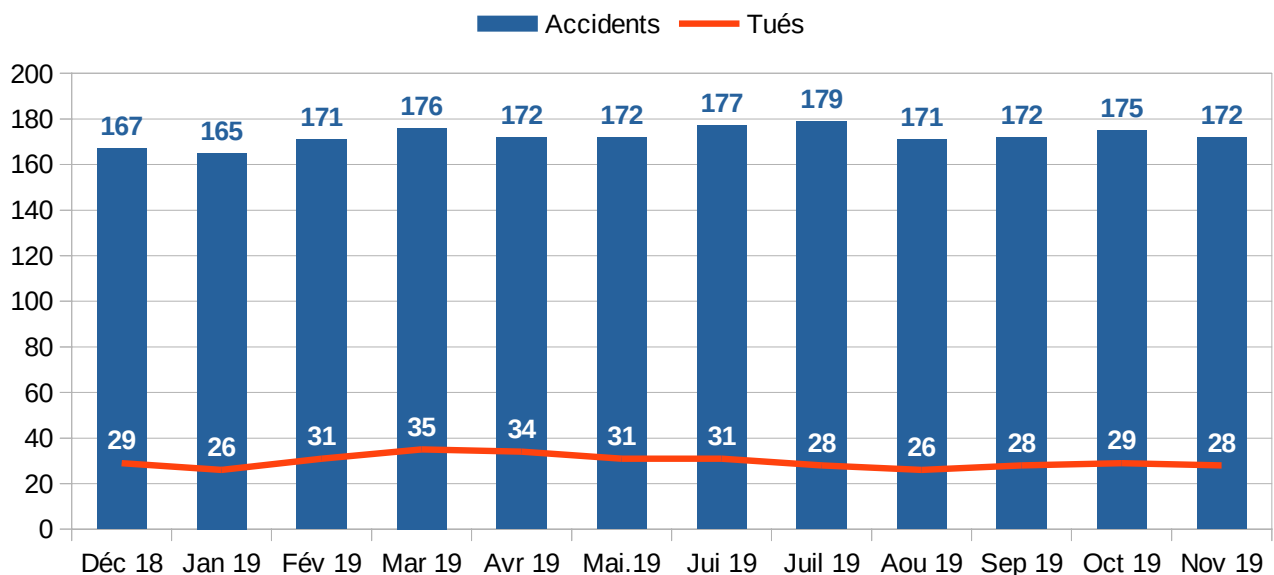
	DEPUIS LE DEBUT DU MOIS	2018	DEPUIS LE DEBUT DE L'ANNEE	Comparatif 2018	Dif 2018
ACCIDENTS	8	11	161	154	(+7)
TUÉS	3	2	26	25	(+1)
BLESSÉS	12	11	185	185	(+0)

En gris, la comparaison avec l'année 2018

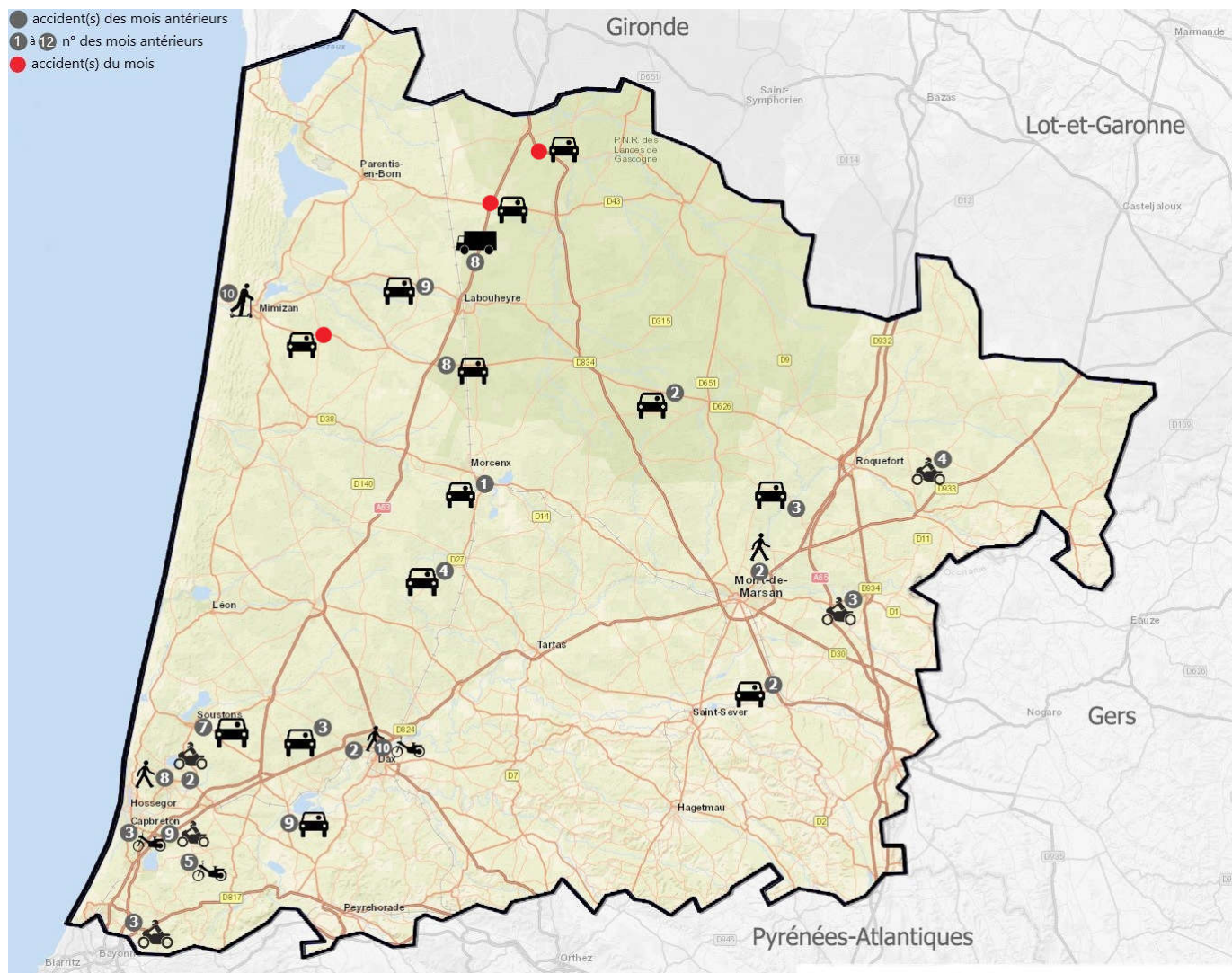
Cumul mensuel des nombres d'accidents et de tués :



Courbe des douze mois glissants :

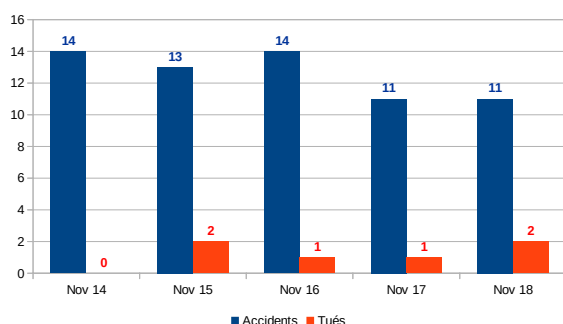


ACCIDENTS MORTELS DU MOIS DE : NOVEMBRE 2019



DATE	HEURE	COMMUNE	ROUTE	SEXE	AGE	AGGLO	VICTIME	FACTEURS AGRAV
25-11	19h30	LIPOSTHEY	D10E	F	69	NON	PASSAGERE VU	
28-11	9H06	ST-PAUL-EN-BORN	D44	H	82	NON	CONDUCTEUR VL	
29-11	17H05	SAUGNAC-ET-MURET	D834	F	25	NON	PASSAGERE VL	

Les autres mois de novembre :



Un accident corporel :

- provoque au mois une victime
- survient sur une voie ouverte à la circulation publique
- implique au moins un véhicule

Une victime :

- un tué, un blessé hospitalisé, ou un blessé léger

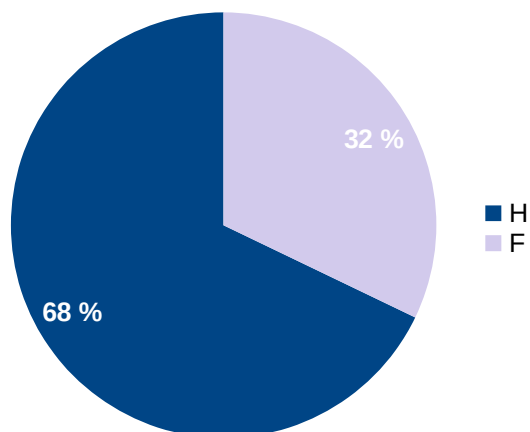
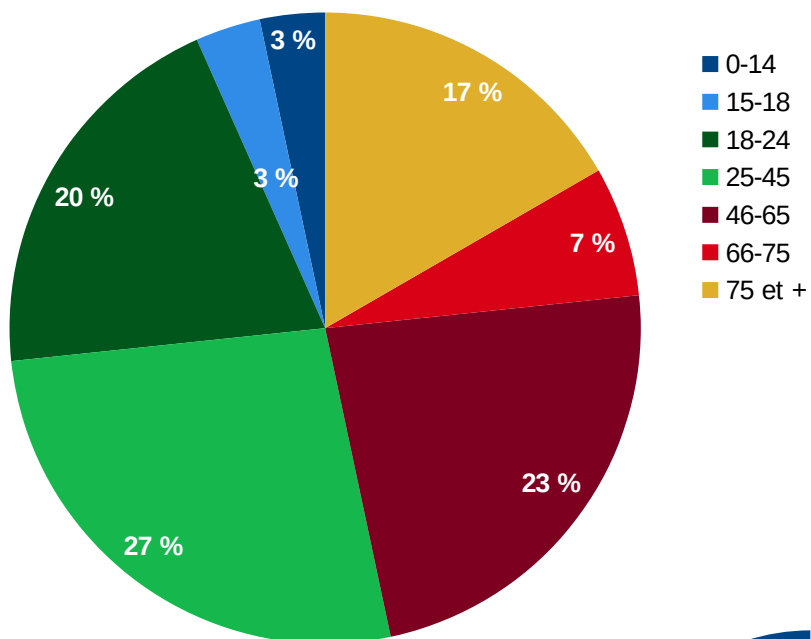
Un tué :

- une victime décédée sur le coup, ou dans les 30 jours qui suivent l'accident

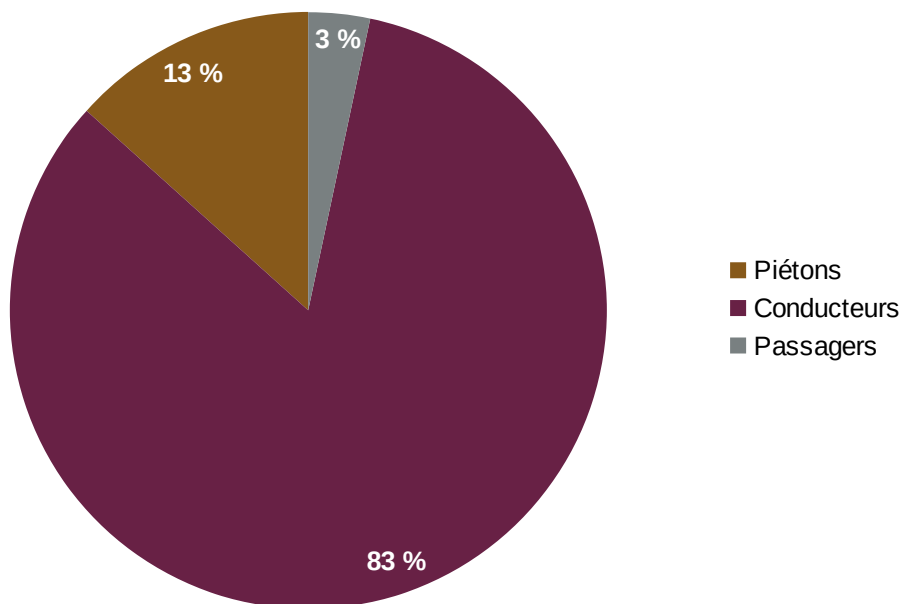
LES ACCIDENTS MORTELS

Les accidents mortels sur une année glissante (Décembre 2018 – Novembre 2019)

Catégorie d'âges des victimes :

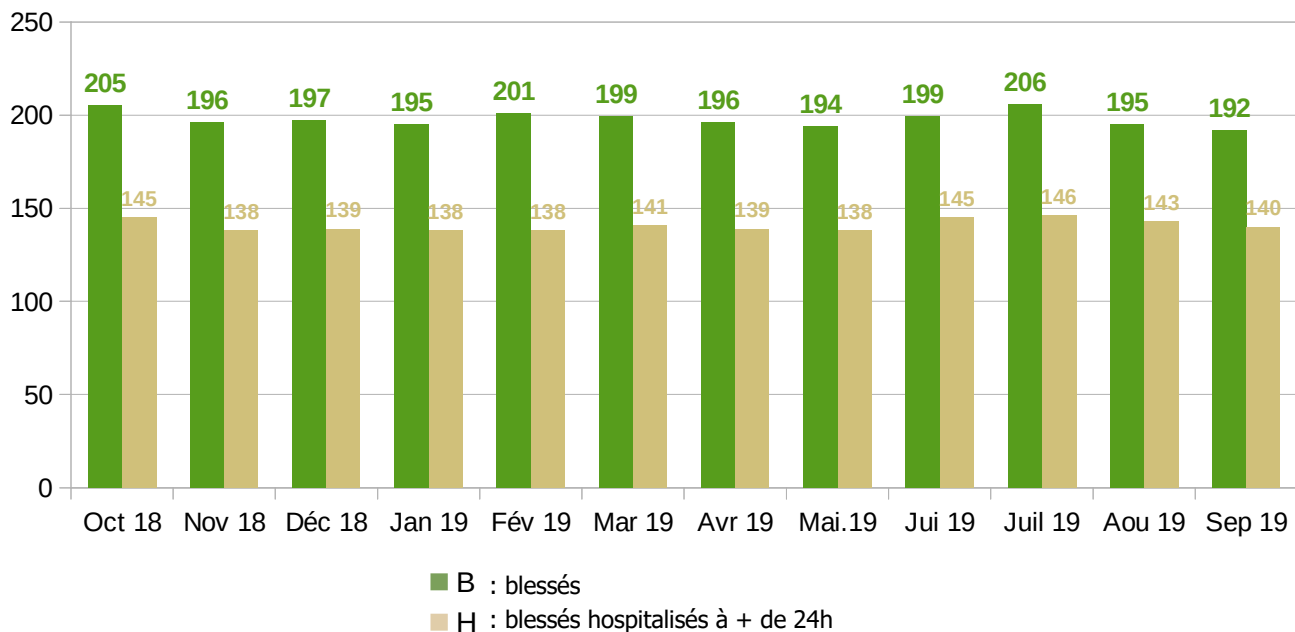


Catégorie d'usagers :

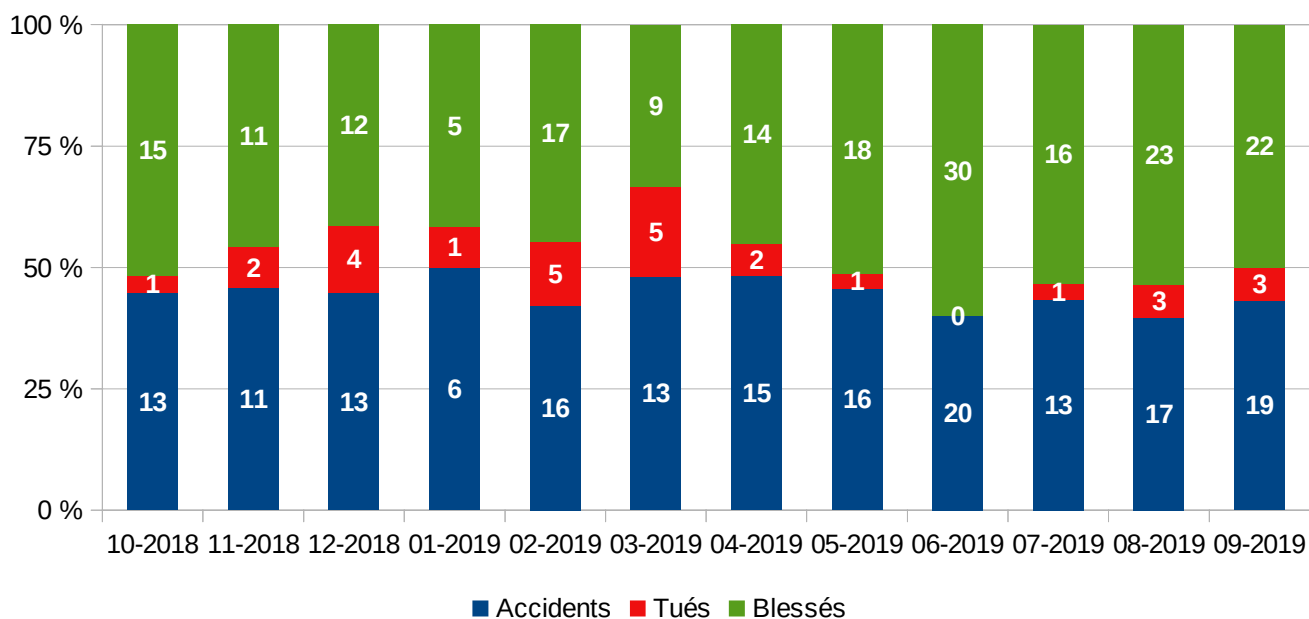


LES ACCIDENTS CORPORELS

Les blessés et blessés hospitalisés, sur une année glissante (Oct 2018 – Sept 2019 consolidés)



Répartition par mois des A / T / B lors de l'année glissante (Oct 18 – Sept 19 consolidés)



Causes

En cours...

La requête n'étant pas encore disponible dans le logiciel TRAxY